

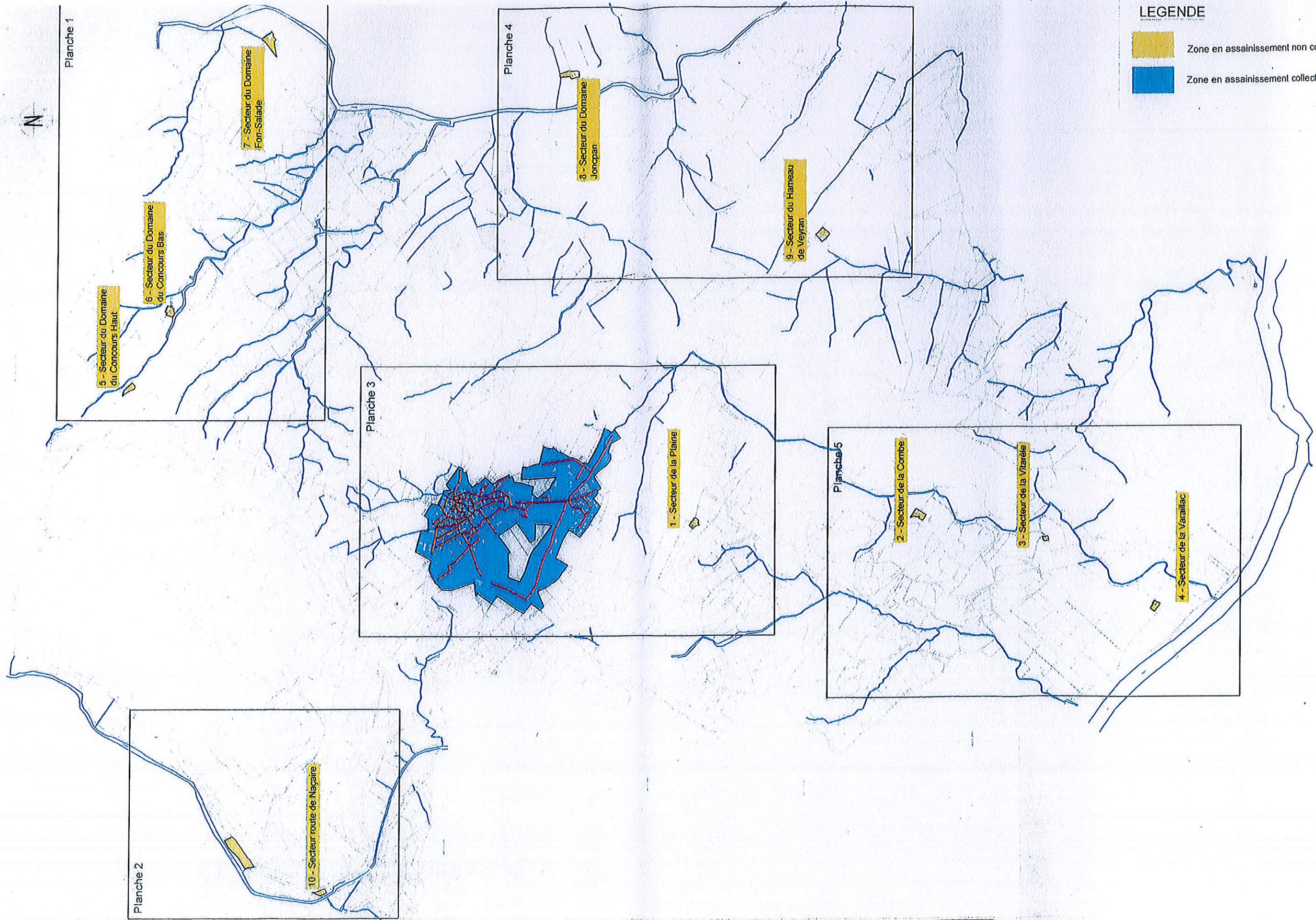


LEGENDE

-  Zone en assainissement non collectif
-  Zone en assainissement collectif



LEGENDE



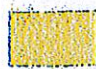
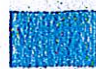
Zone en assainissement non collectif

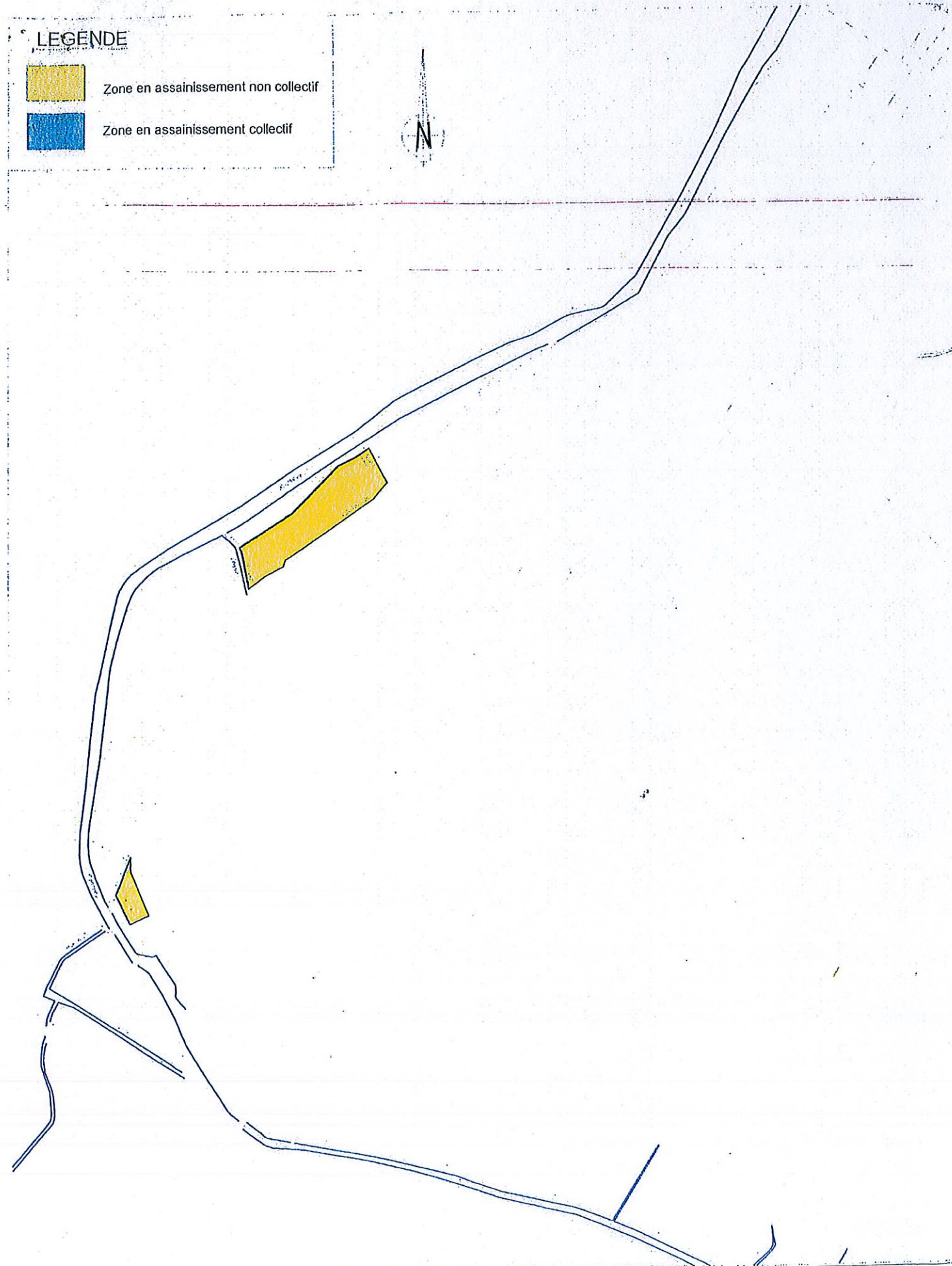



Zone en assainissement collectif



LEGENDE

-  Zone en assainissement non collectif
-  Zone en assainissement collectif



 **ENTECH** Ingénieurs Conseils
Parc Scientifique et Environnemental
BP118 34140 Méze - France

Département de l'Hérault
Commune de Causses et Veyran

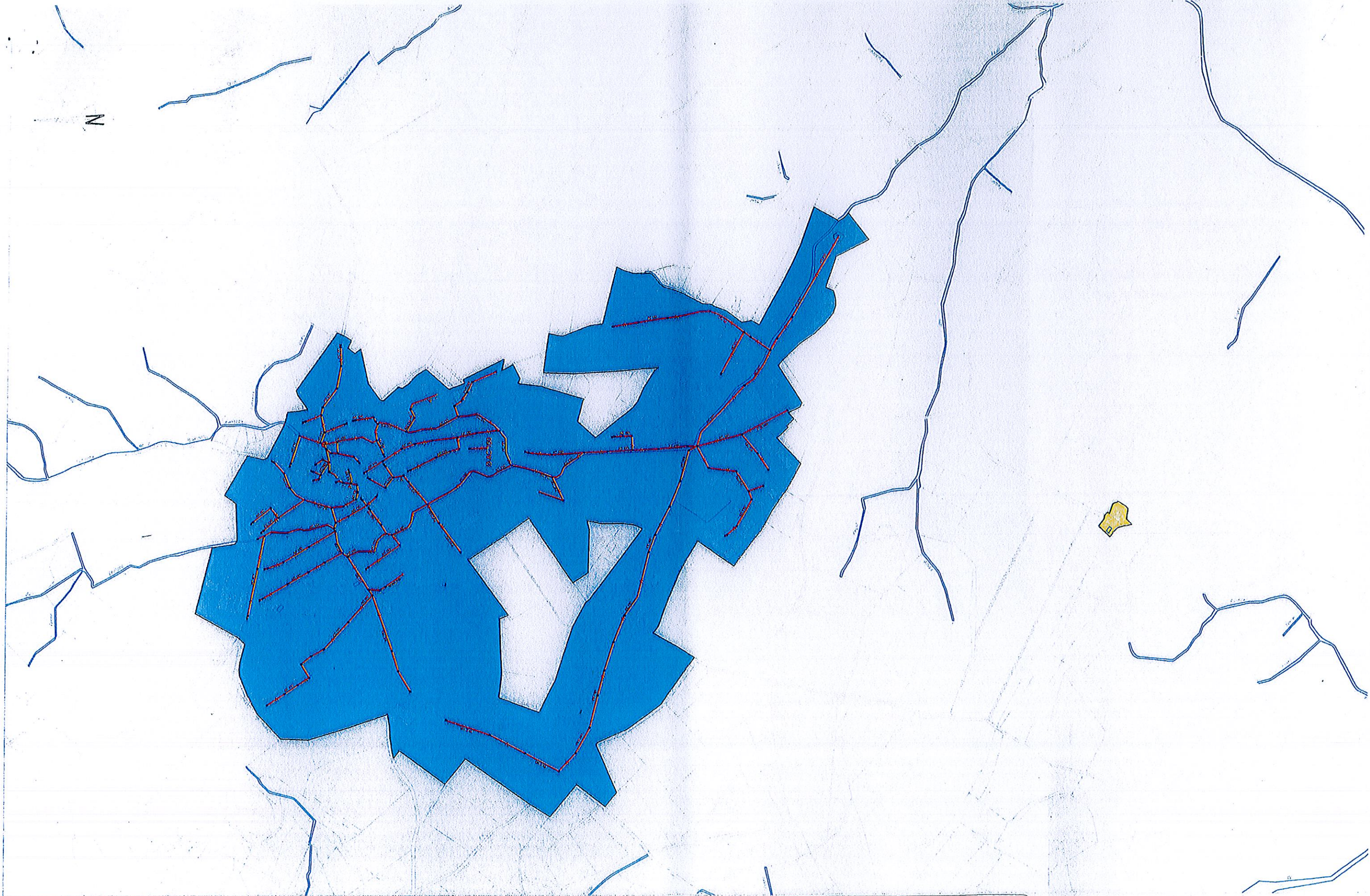
Décembre 2004

échelle 1/5000

Plan N°08e

Zonage de l'assainissement collectif/non collectif - Route de St Nazaire - Domaine de la Plain
Planche 2 : Carte de zonage

Responsable : Frédéric MARTINEZ





ENTECH Ingénieurs Conseils
Parc Scientifique et Environnemental
BP118 34140 Méze - France

Département de l'Hérault
Commune de Causses et Veyran

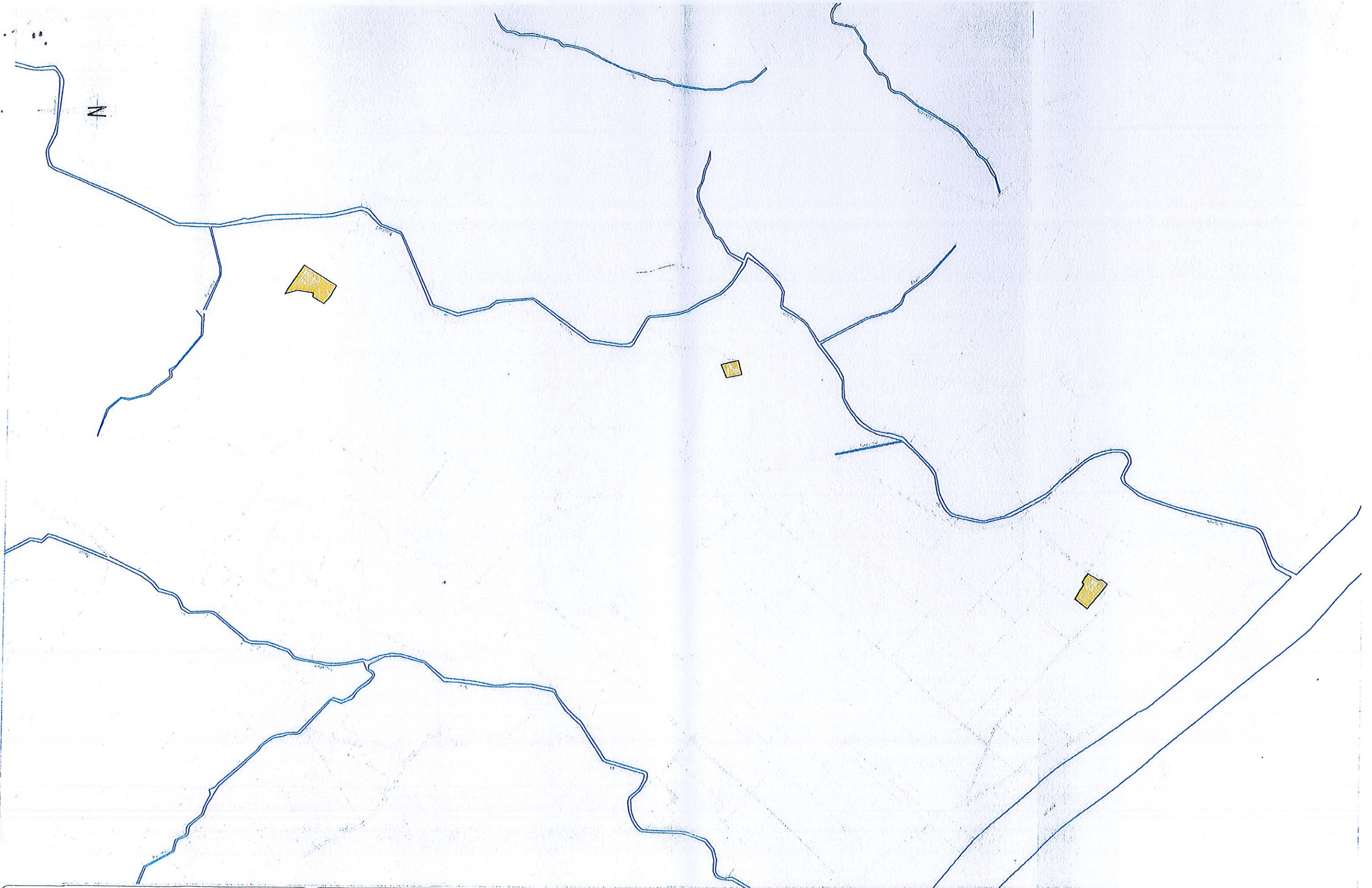
Zonage de l'assainissement collectif et non collectif
Hameau de Veyran - Domaine de Jougran
Planche 4 : Carte de zonage

Ingénieur chargé d'affaire : Pierre MAYOL
Dessinateur : Frédéric MARTINEZ

Décembre 2004

Plan N° 08g

échelle 1/5000



commune de
Causses et Veyran
réseau d'eau usée

Document : 2008	CADRE	date à jour du plan	6.2008
projet : 2004	S. V. 005	date à jour du plan	6.2008
Version :	Etat 00	Nature des modifications	Version 00
Plan : 1/1		Echelle : 1/1500	
centre		1	
SAUR CENTRE HERAULT Rue du Pavon Z.A.E. ST-DELY DU PESC 34985 ST-DELY DU PESC			



conduite assainissement
 refolement
 poste de relevage
 regard visitable



ORDONNANCE 2004	CHILLET	DATE 3 JOUR DE FINALE	01/2000
ORD 2004	S. HERRIES	DATE 3 JOUR DE FINALE	01/2000
Version	Etat par	NATURE DES MODIFICATIONS	verifié par

Plan: 1/3

Echelle: 1/2000

centre



SAUR CENTRE HERAULT
Rue de l'aven
Z.A.E. Les Verrières BP 6
34985 ST-JEULY DU PESQ

LEGENDE

- Réservoir au sol
- Poteau d'incendie avec vanne
- Piquet d'extrémité
- Vanne de sectionnement sous B.A.C.
- Vanne de sectionnement sous regard
- Robinet 1/4 de tour
- Ventouse
- Vicinage Purge
- Réducteur de pression
- Conduite d'adduction (refoulement)
- Conduite de distribution



decembre 2008	G. ROUET	mise à jour du réseau	K.0000
mai 2008	S. VIGNES	mise à jour du réseau	K.0000
Version	Créateur	Nature des modifications	Version par

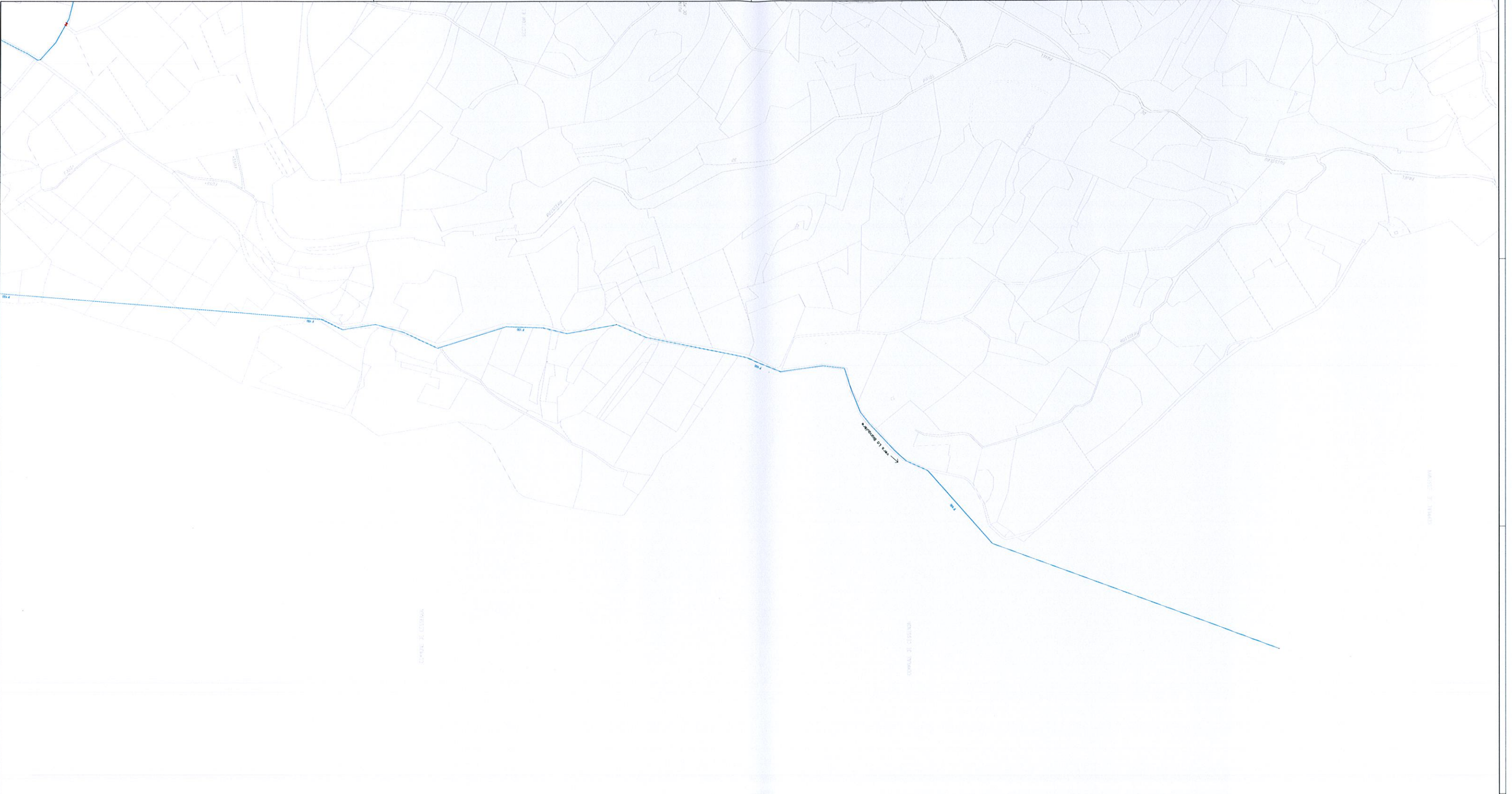
Plan : 1/273

Echelle : 1/2000

sud-ouest

SAUR CENTRE HERAULT
Rue de l'Avant
34100 SAINT-PIERRE-LES-VALENTS
MAYRIS ST-CELY DU FESC

- LEGENDE**
- Réservoir au sol
 - Poste d'incendie avec vanne
 - Plaque d'extrémité
 - Vanne de sectionnement sous B.A.C.
 - Vanne de sectionnement sous regard
 - Robinet 1/4 de Tour
 - Ventouse
 - Vidange
 - Purge
 - Réducteur de pression
 - Consulte d'roduction (refoulement)
 - Conduite de distribution





commune de
Causses et Veyran
réseau d'eau potable

révision	Etat par	SAUR	01/2000
révisé	Etat par	SAUR	01/2000
révisé	Etat par	SAUR	01/2000

Plan n° 3/3
Echelle : 1/2000

sud-est

SAUR CENTRE HERAULT
Rue de l'Avant
Z.A.E. Les Verrières BP 6
34985 ST-GEY DU FESC

LEGENDE

- Réservoir au sol
- Poste d'incendie avec vanne
- Vanne d'extrémité
- Vanne de sectionnement sous B.A.C.
- Vanne de sectionnement sous regard
- Robinet 1/4 de tour
- Ventouse
- Vidange
- Purge
- Réducteur de pression
- Conduite d'adduction (refoulement)
- Conduite de distribution

