

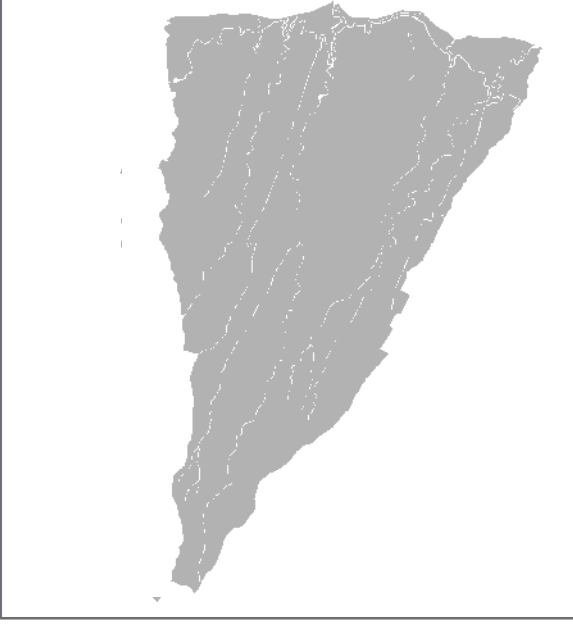
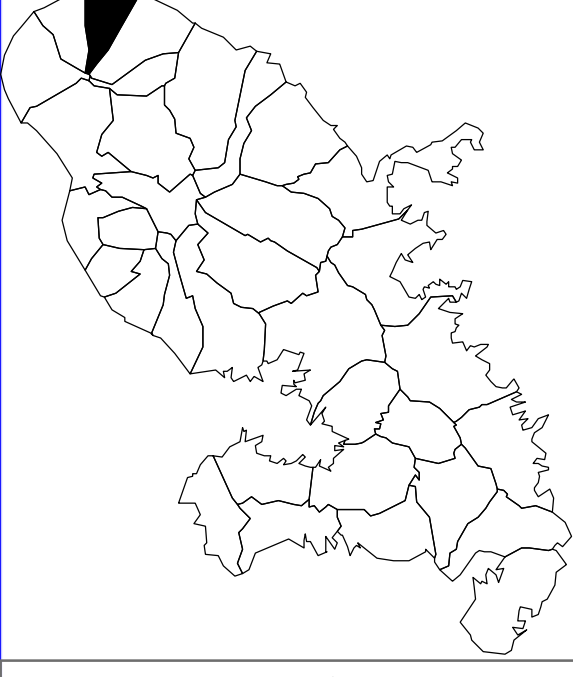
**DOCUMENTS
 GRAPHIQUES**

Echelle: 1 / 7 500

PLAN LOCAL D'URBANISME

PLAN DE ZONAGE

Commune de Macouba

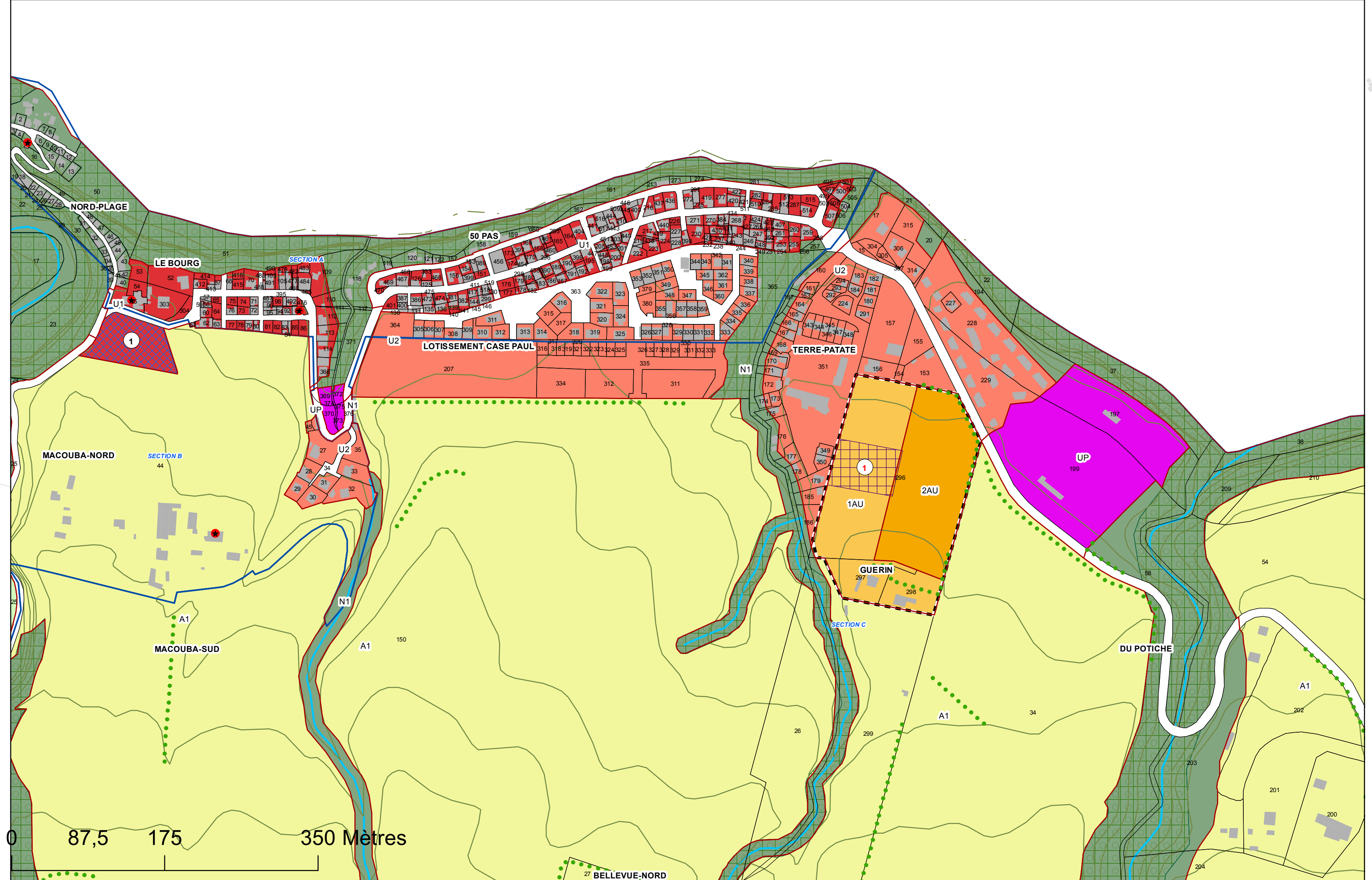
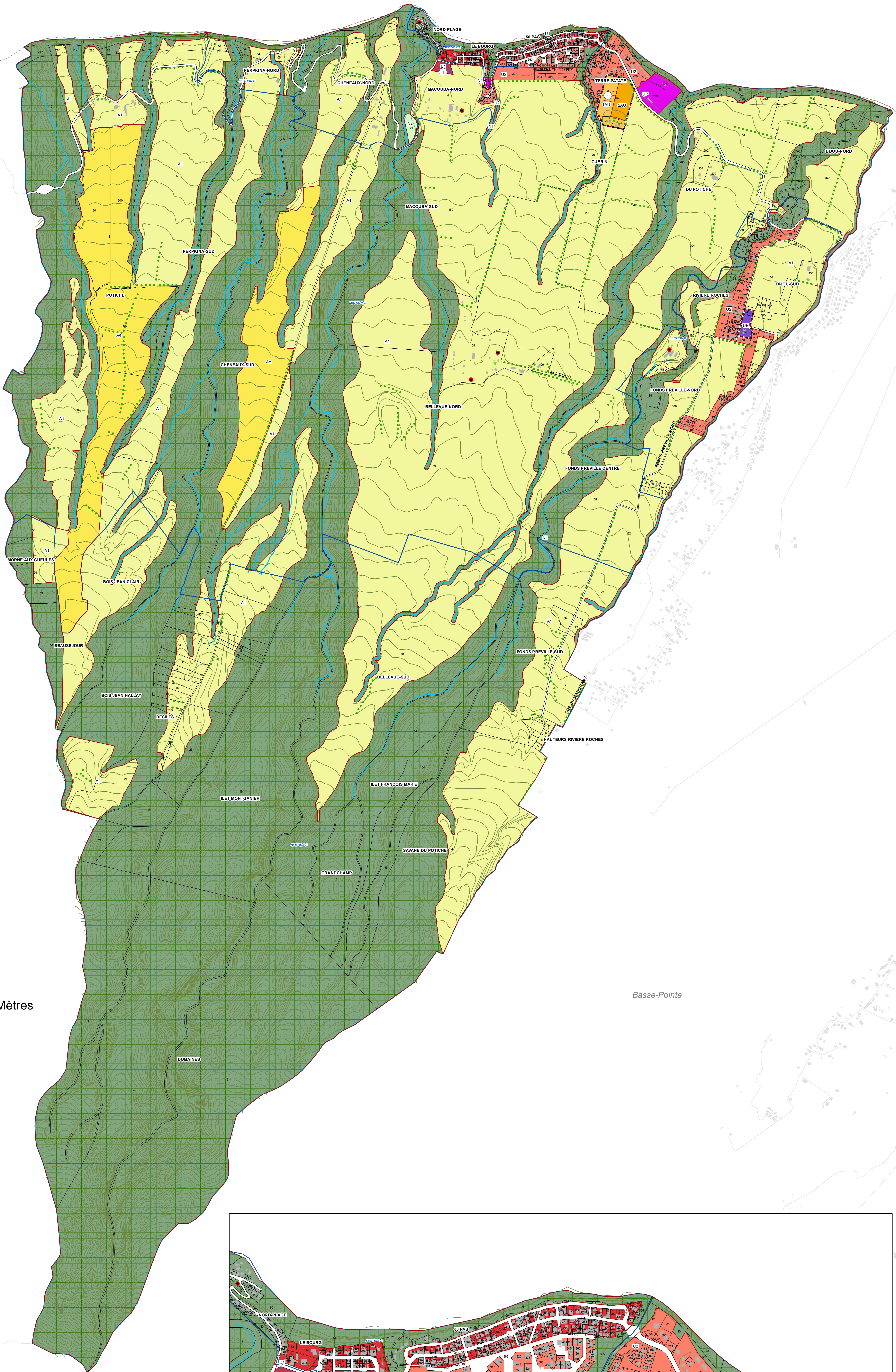
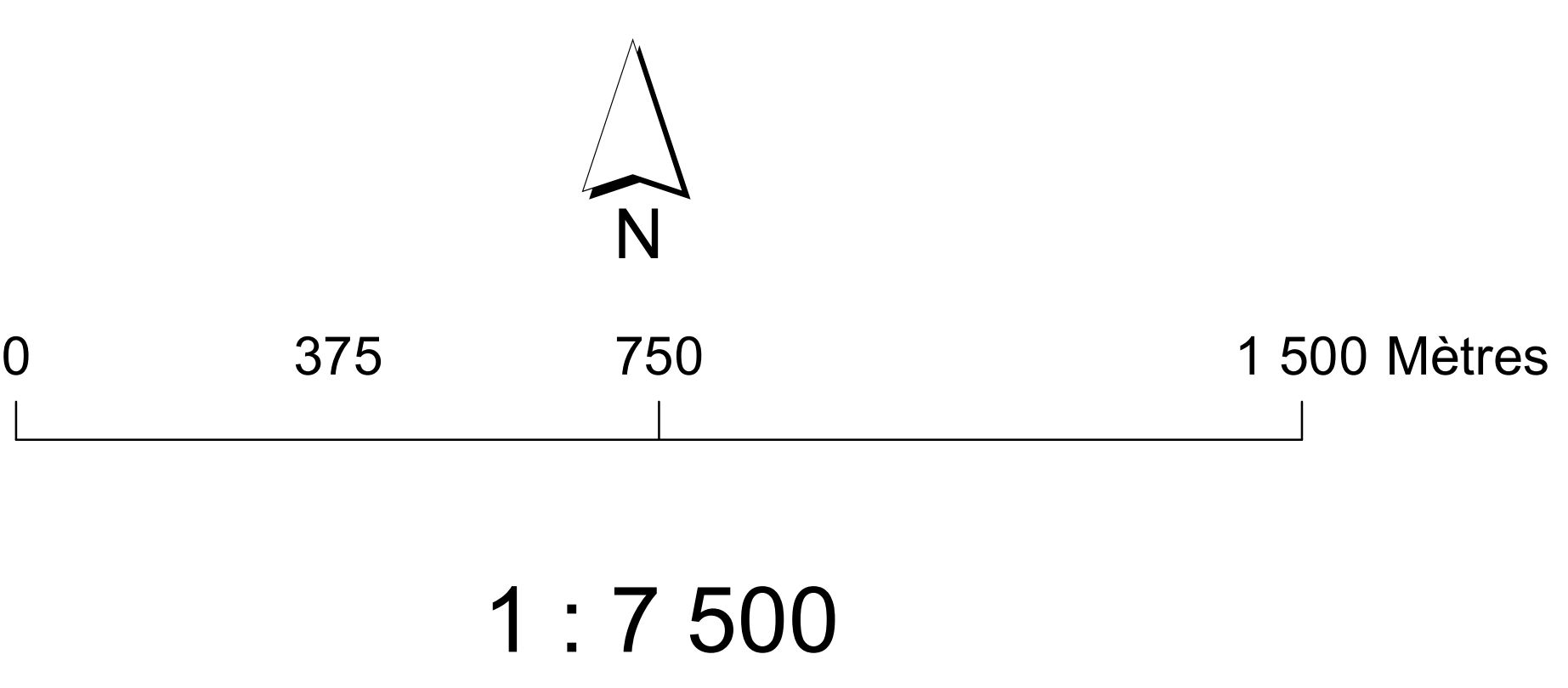


Dossier approuvé par le conseil municipal

- LES ZONES URBAINES**
- U1** Zone Centre bourg – Secteur à densifier
 - U2** Zone périphérie du centre bourg – Secteur d'habitat peu dense – présence de jardin créole
 - UE** Zone à vocation économique et équipements publics
 - UP** Secteur d'équipements publics
- LES ZONES A URBANISER**
- 1AU** Zone d'urbanisation future à court ou moyen terme à vocation principale d'habitat
 - 2AU** Zone d'urbanisation future à moyen / long termes
- LES ZONES AGRICOLES**
- A1** Zone agricole
 - Ae** Secteur de la zone A autorisant les aménagements liés au fonctionnement des éoliennes
- LES ZONES NATURELLES ET FORESTIÈRES**
- N1** Zone naturelle à protection forte
 - N2** Zone naturelle à vocation d'équipement
- PRESCRIPTIONS DE PROTECTION ET DE MISE EN VALEUR**
- Espace Boisé Classé à conserver ou à créer au titre de l'article L 113-1 du C.U
 - Bâti remarquables à protéger au titre de l'article L 151-19 du C.U
 - Arbres isolés à protéger au titre de l'article L 151-23 du C.U
 - Alignement d'arbres ou haies à préserver au titre de l'article L 151-23 du C.U
- EMPLACEMENTS RÉSERVÉS**
- Emplacements réservés au titre de l'article L 151-41 du C.U
 - Secteur de mixité sociale et fonctionnelle au titre de l'article L 151-15 du C.U
- INFORMATIONS GRAPHIQUES**
- Zonage
 - Périmètre d'orientations d'aménagement et de programmation
 - Limites communales
 - Courbes de niveau (équidistance de 10 m) et points d'altitude
 - Cours d'eau principaux

EMPLACEMENT RESERVE				
N°	DESIGNATION	BENEFICIAIRE	HECTARES	DATE APPROBATION
1	Extension du cimetière	Commune	0,452	4520

SECTEUR DE MIXITE SOCIALE ET FONCTIONNELLE AU TITRE DE L'ARTICLE L 151-15 du CODE DE L'URBANISME			
N°	Surface (m²)	Parcelles concernées	Pourcentage de logements sociaux
1	1848	C296	100%



Le Prêcheur