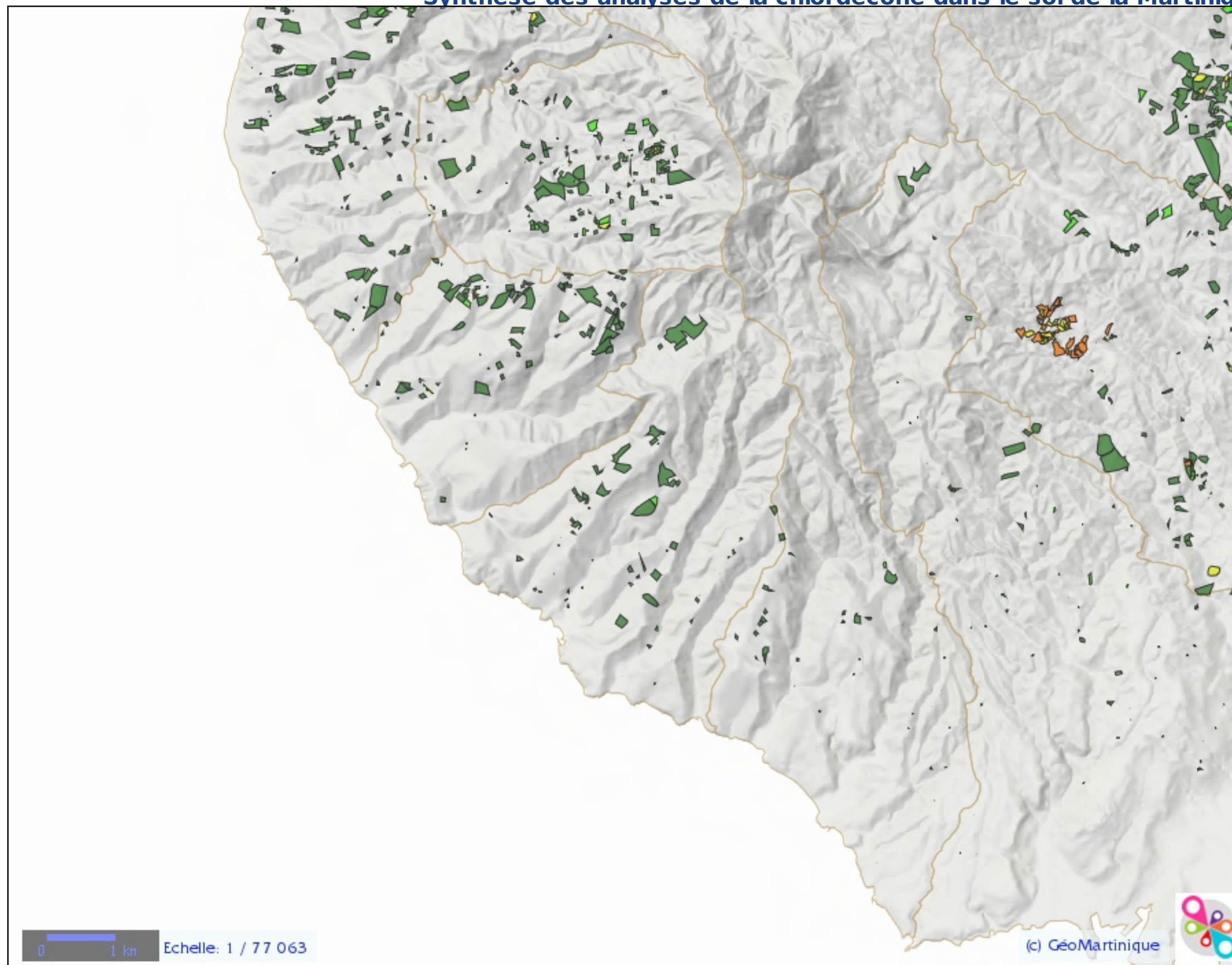


Synthèse des analyses de la chlordécone dans le sol de la Martinique



Synthèse des analyses de la chlordécone dans le sol

- non détecté
- faiblement contaminé
- moyennement contaminé
- fortement contaminé

■ BD TOPO Communes

Fonds

- Cadastre parcellaire de la Martinique
- BDORTHO-2013-2014-70cm_WGS84_complet
- Relief de la Martinique (20x20m)

Tous droits réservés.

Document imprimé le 22 Octobre 2018, serveur Prodiges V3, <http://carto.geomartinique.fr>, Service: Prodiges.