



# Plan Local d'Urbanisme



Prescription : 10 décembre 2014  
Arrêt : 12 décembre 2016  
**Approbation : 9 octobre 2017**

## 6. Pièces complémentaires - Projet de Zonage d'Assainissement

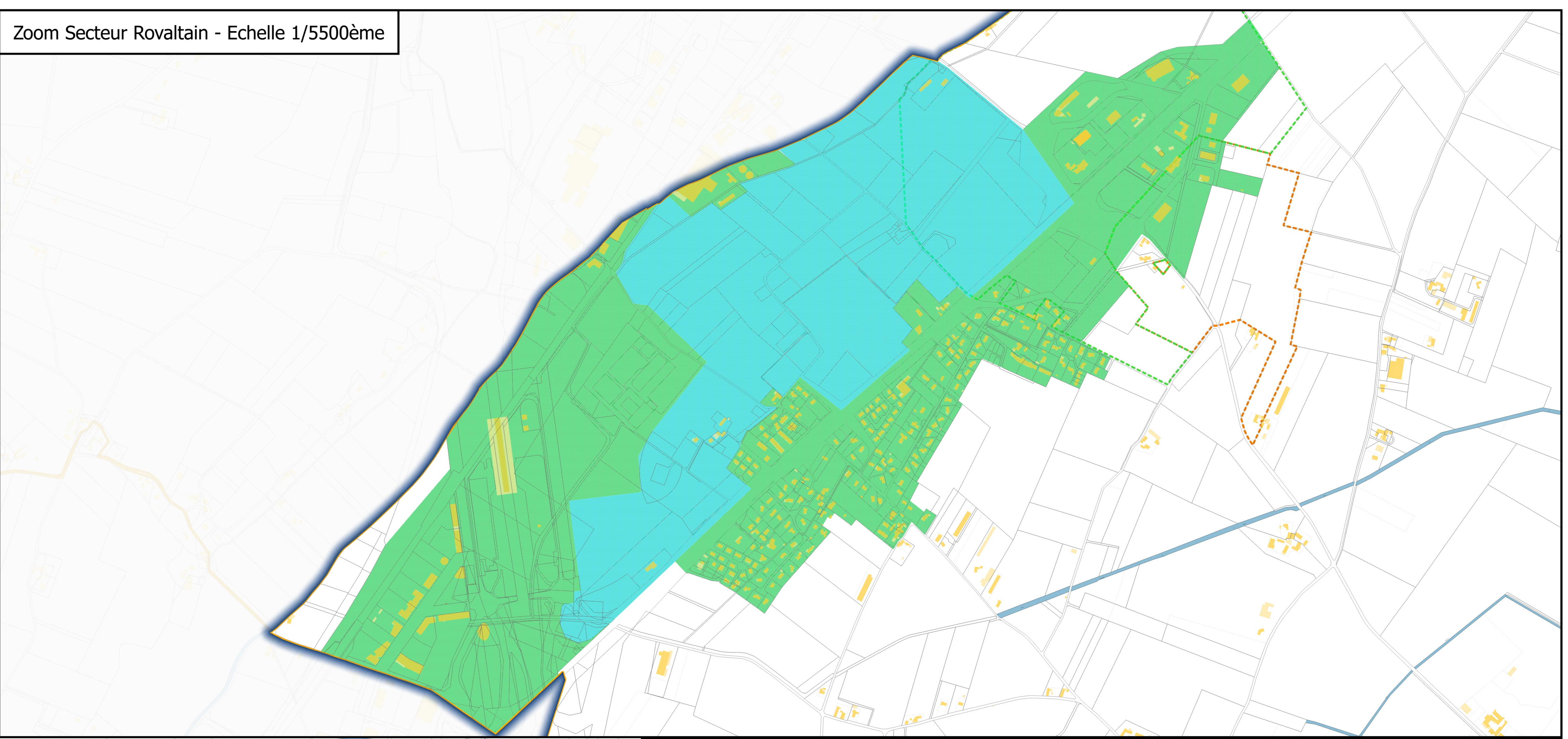


10 rue Condorcet - 26100 Romans-sur Isère  
Tél : 04 75 72 42 00 - Fax : 04 75 72 48 61  
Courriel : [contact@beaur.fr](mailto:contact@beaur.fr) - Site : [www.beaur.fr](http://www.beaur.fr)

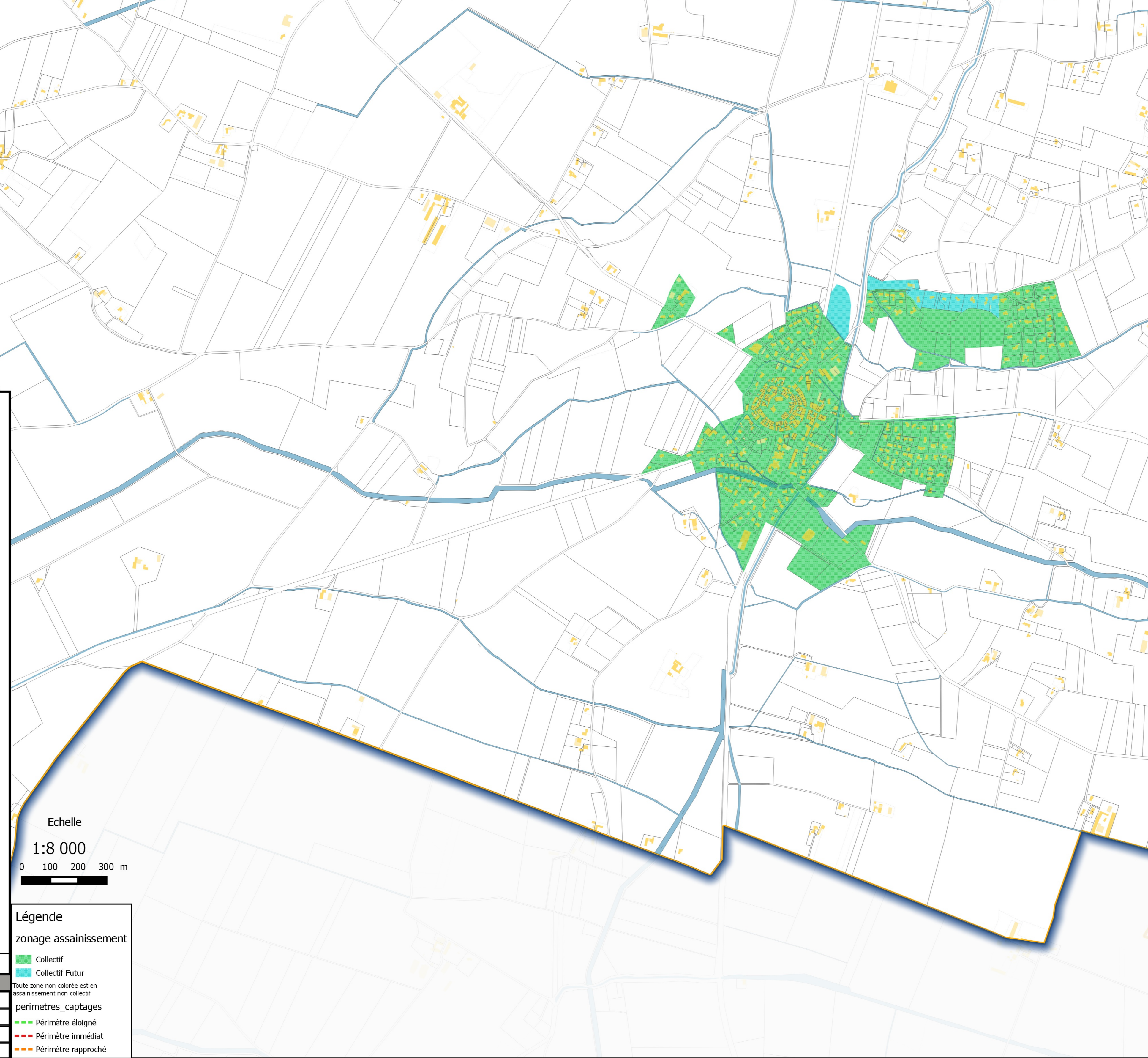
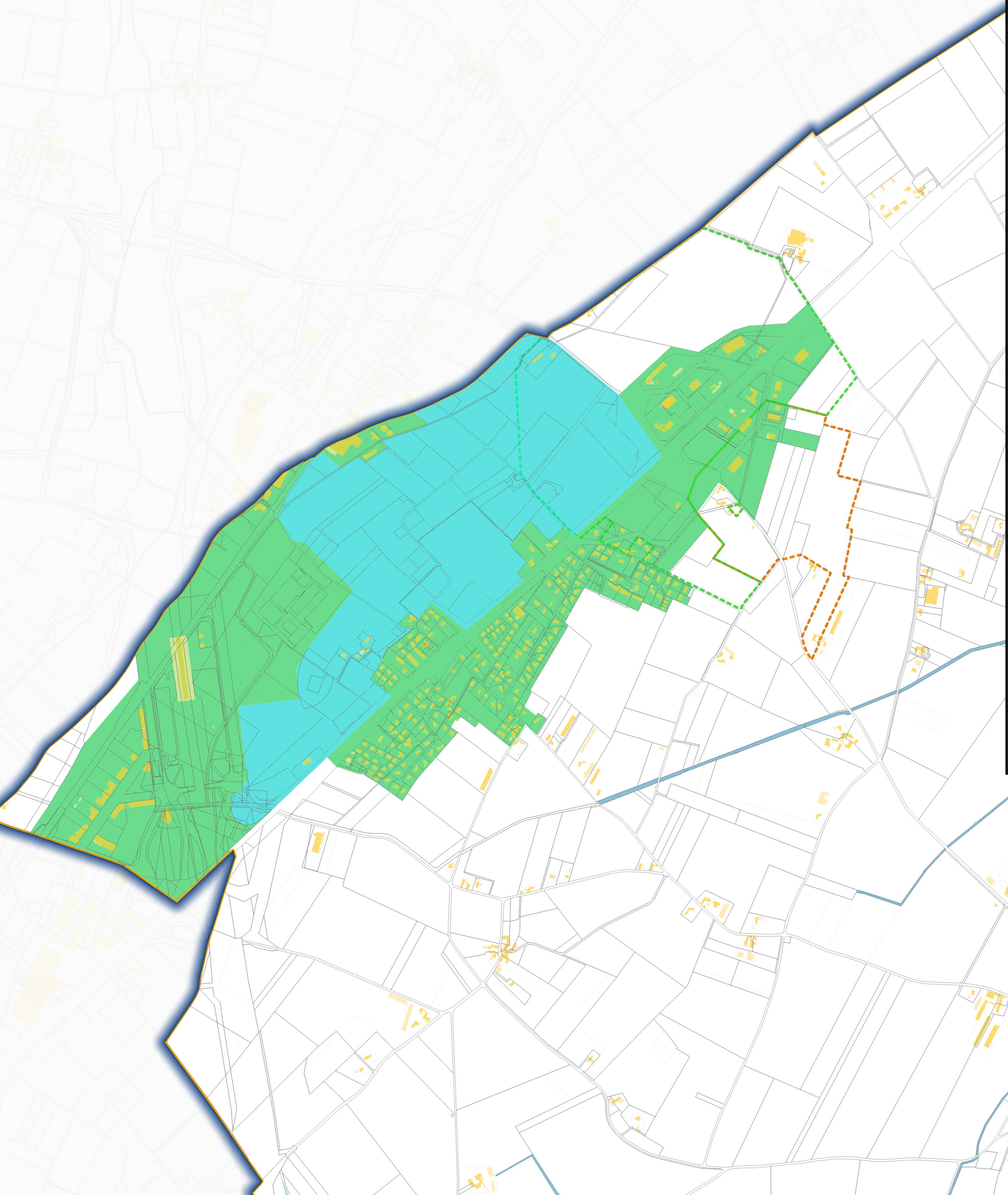
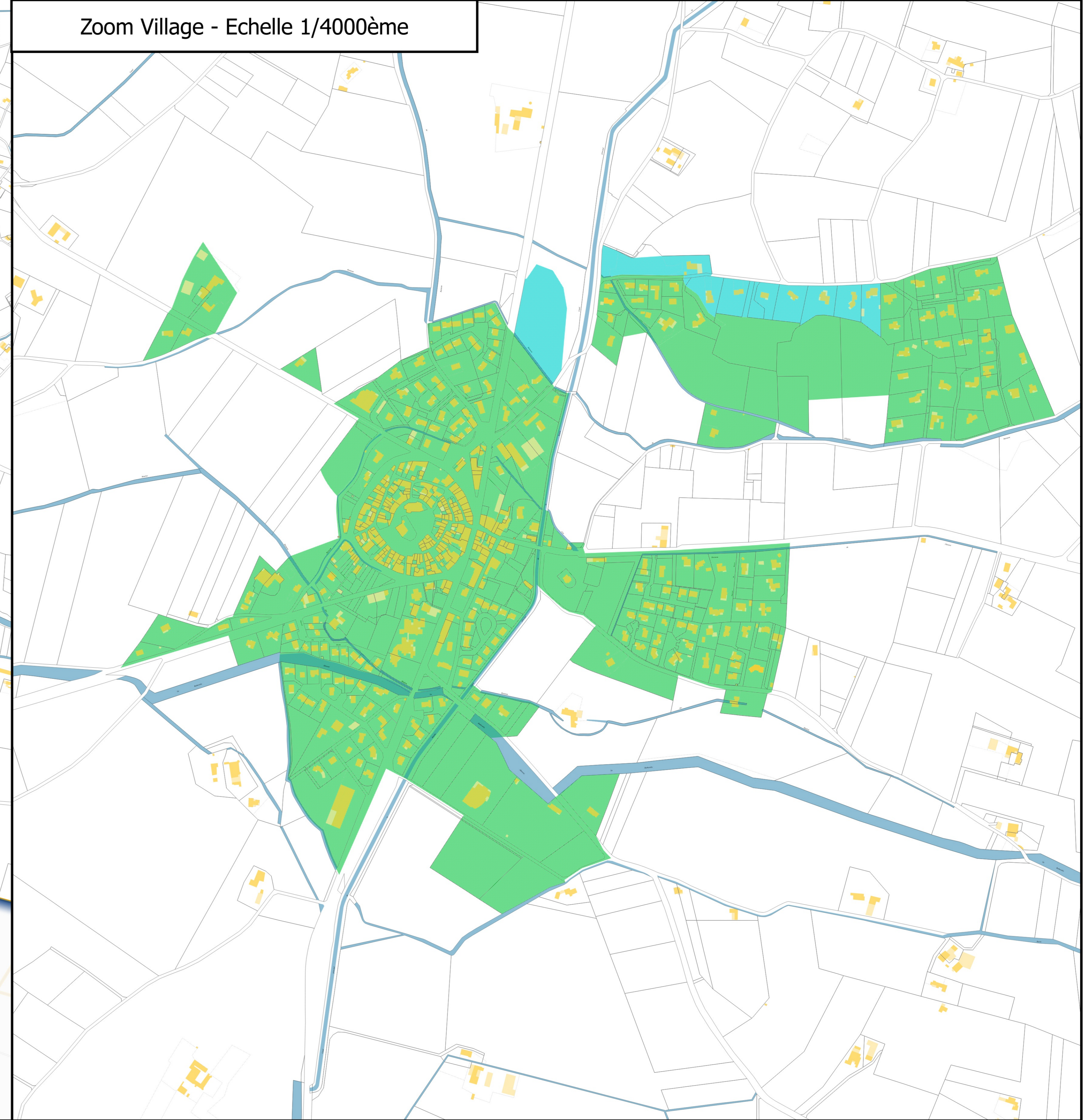
5.14.127

Oct.  
2017

Zoom Secteur Rovaltain - Echelle 1/5500ème



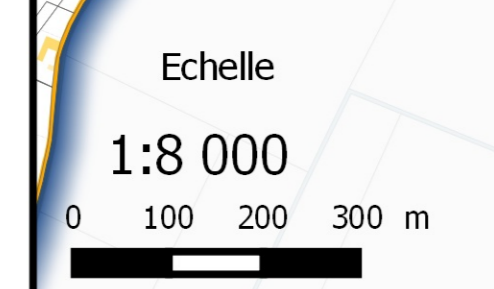
Zoom Village - Echelle 1/4000ème



Commune d'Alixan

Annexe sanitaire au PLU

### Carte de zonage EU



**Légende**

zonage assainissement

- Collectif
- Collectif Futur

perimetres\_captages

- - - Périmètre éloigné
- - - Périmètre immédiat
- - - Périmètre rapproché

Réalisé par : PERRIN Léo

Date	Modifications
21/07/2016	Version 1
09/08/2016	Version 2 : Prise en compte des remarques de la commune au niveau des raccordements des hauts de Coussault