

DÉPARTEMENT des PYRÉNÉES-ORIENTALES

# VILLELONGUE

## Dels MONTS

MISE A JOUR n°1  
PAR ARRÊTÉ MUNICIPAL  
DU 09 JAN. 2015

# P

lan

# L

ocal

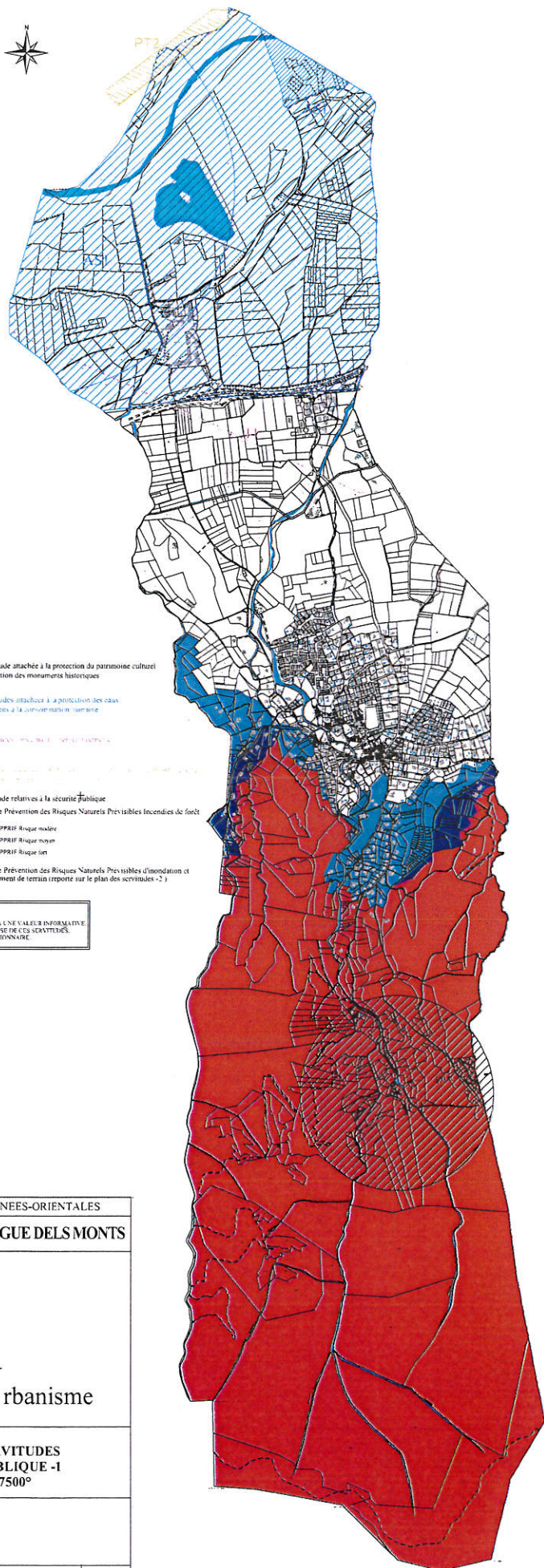
# d'U

rbanisme

## MISE À JOUR

### Servitudes d'Utilité Publique

JANVIER 2015



- \* ACI Servitude attachée à la protection du patrimoine culturel  
Protection des monuments historiques
  - ASI Servitudes attachées à la protection des eaux destinées à la consommation humaine
  - PT2 Servitudes relatives à l'usage public
  - PT2 Servitudes relatives à l'usage public
  - PM1 Servitudes relatives à la sécurité publique  
Plan de Prévention des Risques Naturels Prévisibles Incendies de forêt
  - PPRIF Risque modéré
  - PPRIF Risque moyen
  - PPRIF Risque fort
- Plan de Prévention des Risques Naturels Prévisibles (inondation et mouvement de terrain) reporté sur le plan des servitudes (2)

**AVERTISSEMENT**  
LE REPORT DES SERVITUDES A UNE VALEUR INFORMATIVE POUR L'UTILISATION PRECISE DES SERVITUDES. CONSULTER LE SERVICE GESTIONNAIRE.

DEPARTEMENT des PYRENEES-ORIENTALES

Commune de **VILLELONGUE DELS MONTS**

**P**lan  
**L**ocal  
**d'U**rbanisme

**PLAN DES SERVITUDES D'UTILITE PUBLIQUE -1**  
Echelle : 1/7500°

PLU APPROUVEE par D.M. du 7 Novembre 2011  
Terc MISE A JOUR par ARRETE de

Agence TRAVERSES Urbanisme-Habitat-Aménagement 4, rue du Marché de Gros 66000 PERPIGNAN Tél & Fax : 04.68.51.07.74	SCP DELAHAYE & REIN MATENAZ Géomètres-Experts 102 Avenue Alfred Kastler 66100 PERPIGNAN Tél. 04.68.68.28.20 Fax 04.68.68.28.41	ANSIBER 2015
--	---	-----------------