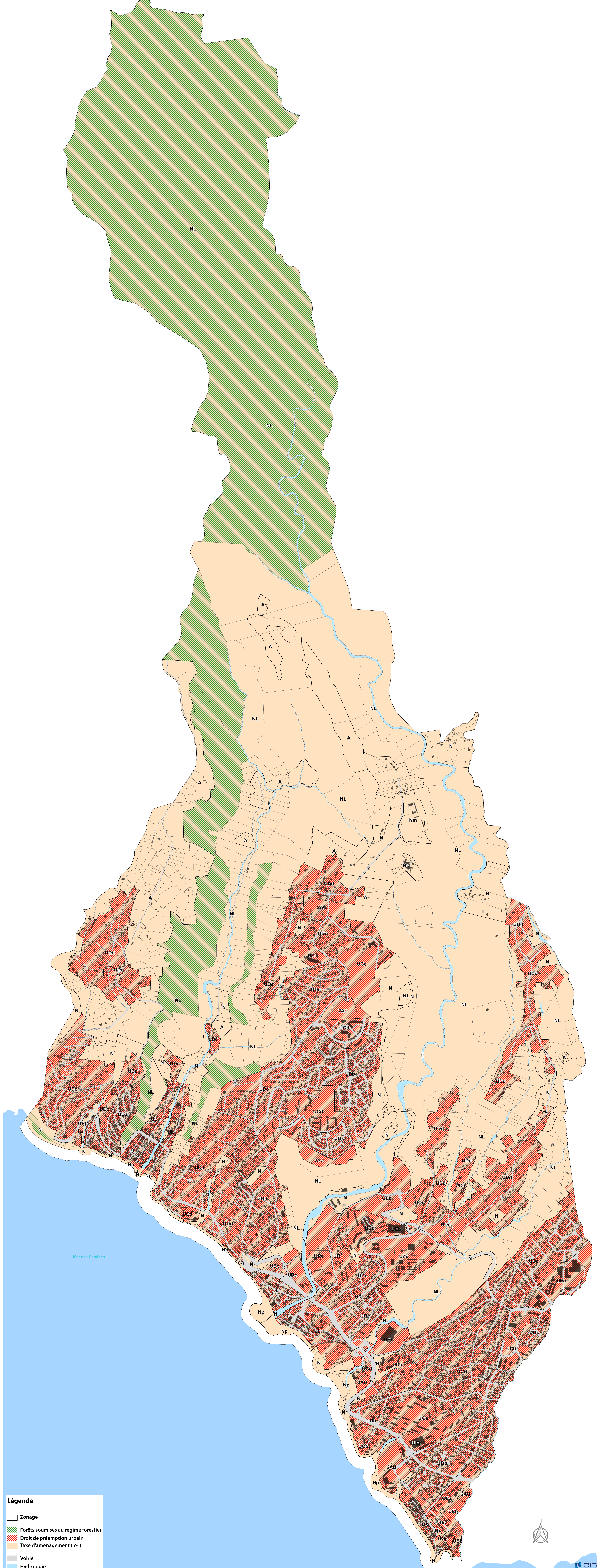
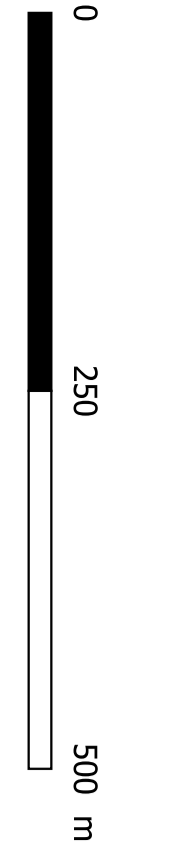


Légende

- Zonage
- Forêts soumises au régime forestier
- Droit de préemption urbain
- Taxe d'aménagement (5%)
- Voirie
- Hydrologie



Légende

- Zonage
- Forêts soumises au régime forestier
- Droit de préemption urbain
- Taxe d'aménagement (5%)
- Voirie
- Hydrologie

