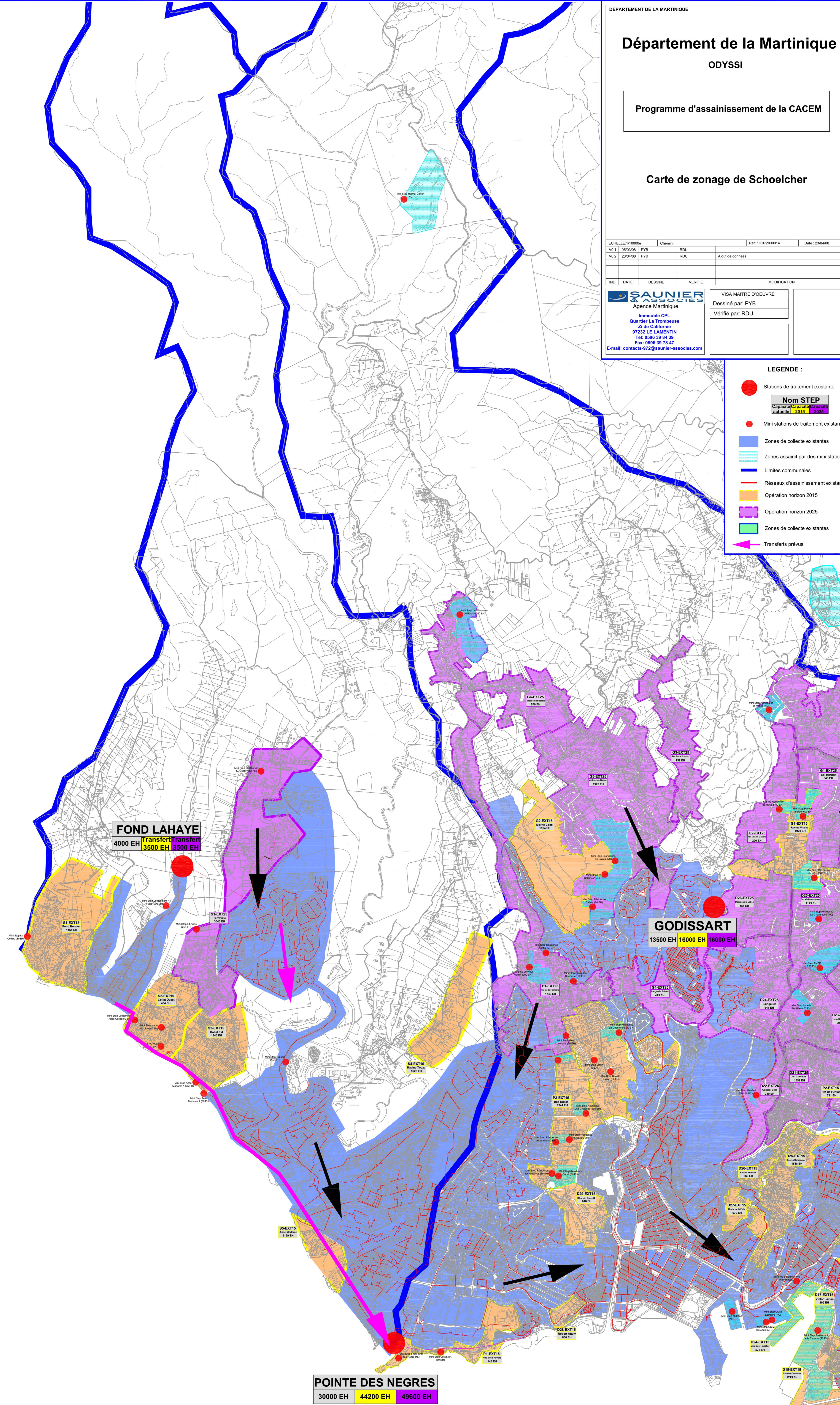


Echelle: 1/10000e		Chemin:		Ref: 11F972030014		Date: 23/04/08			
V0.1	05/03/08	PYB	RDU						
V0.2	23/04/08	PYB	RDU	Ajout de données					
IND.		DATE		DESSINE		VERIFIE		MODIFICATION	
SAUNIER & ASSOCIES				VISA MAITRE D'OEUVRE					
Agence Martinique				Dessiné par: PYB					
Immeuble CPL				Vérifié par: RDU					
Quartier La Troupaise									
Zi de Californie									
97232 LE LAMENTIN									
Tel: 0596 39 84 39									
Fax: 0596 39 78 47									
E-mail: contacts-972@saunier-associes.com									

**LEGENDE :**

- Stations de traitement existante
- Nom STEP
- Capacité: Capacité actuelle | Capacité 2015 | Capacité 2025
- Mini stations de traitement existante
- Zones de collecte existantes
- Zones assaini par des mini stations
- Limites communales
- Réseaux d'assainissement existant
- Opération horizon 2015
- Opération horizon 2025
- Zones de collecte existantes
- ➔ Transferts prévus



**FOND LAHAYE**  
4000 EH | 3500 EH | 3500 EH

**GODISSART**  
13500 EH | 16000 EH | 16000 EH

**POINTE DES NEGRES**  
30000 EH | 44200 EH | 49600 EH