



LE CONQUET

PLAN LOCAL D'URBANISME MODIFICATION N°3



LE CONQUET

Finistère

***Annexe
Le nuancier***

Révision générale : approuvée le 26 octobre 2007

Modification n°1 : approuvée le 26 février 2010

Révision générale partielle du POS : approuvée le 28 mars 2013

Modification simplifiée n°1 : approuvée le 05 février 2014

Modification n°2 : approuvée le 27 juin 2018

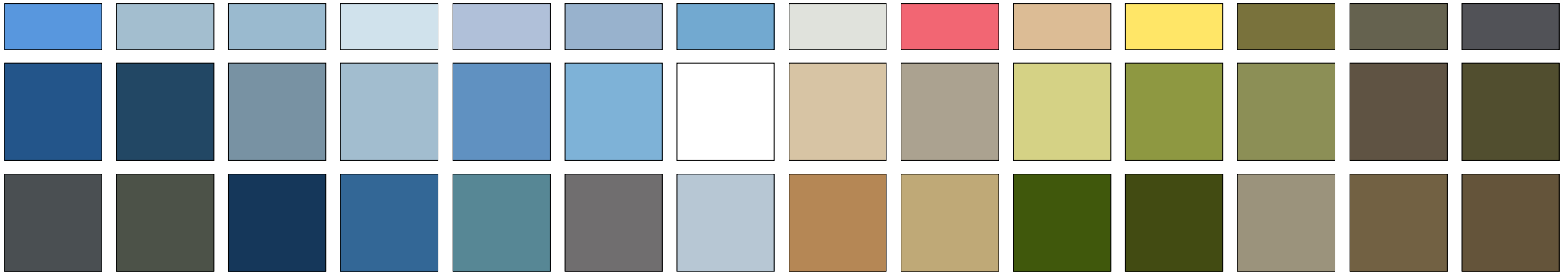
Modification n°3 : approuvée le 14 décembre 2022

Rendue exécutoire le 22 décembre 2022

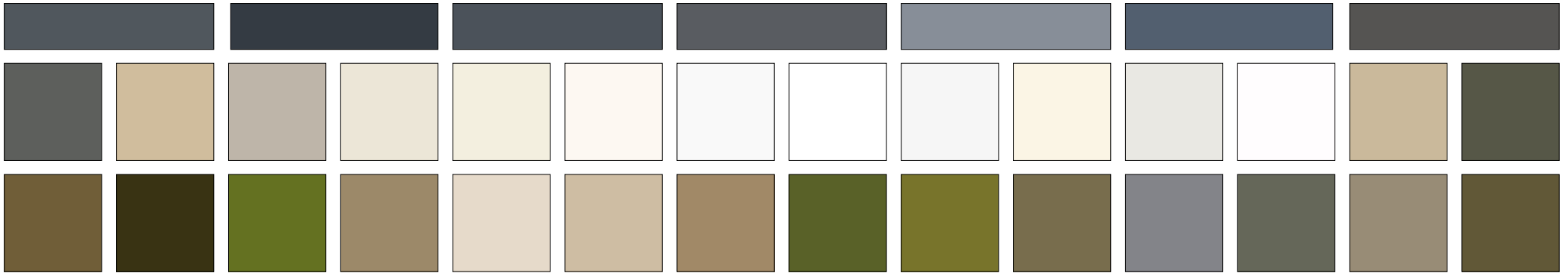


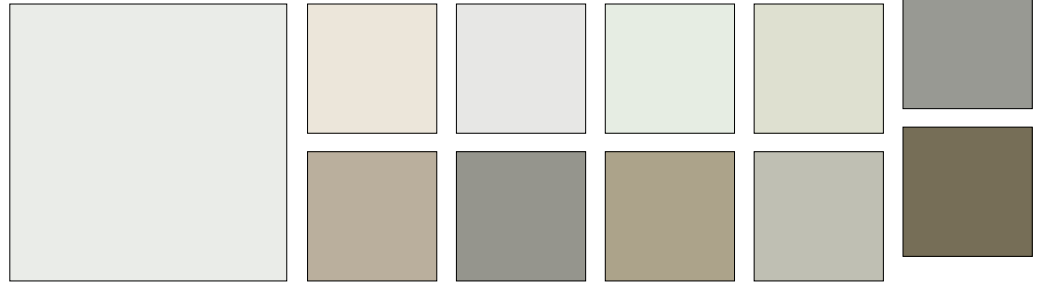
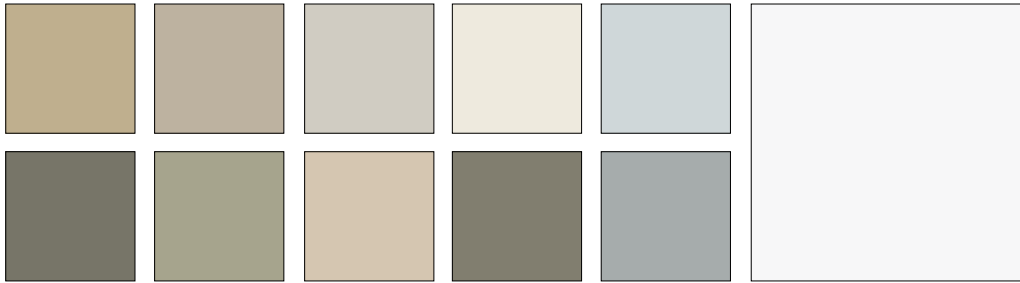
LE CONQUET

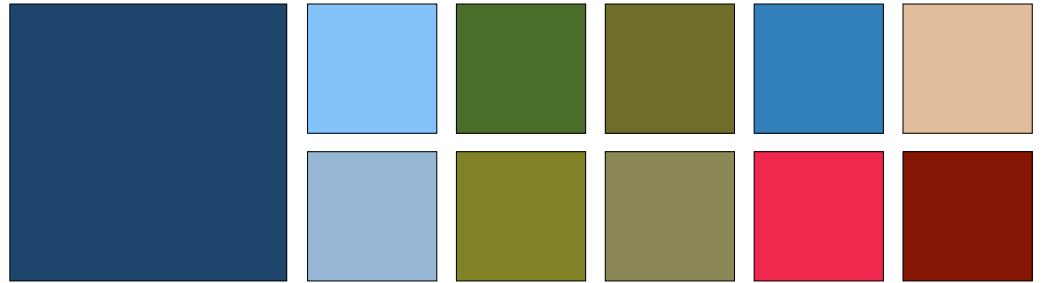
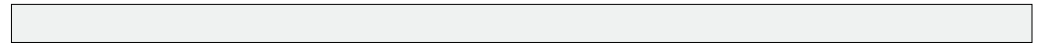
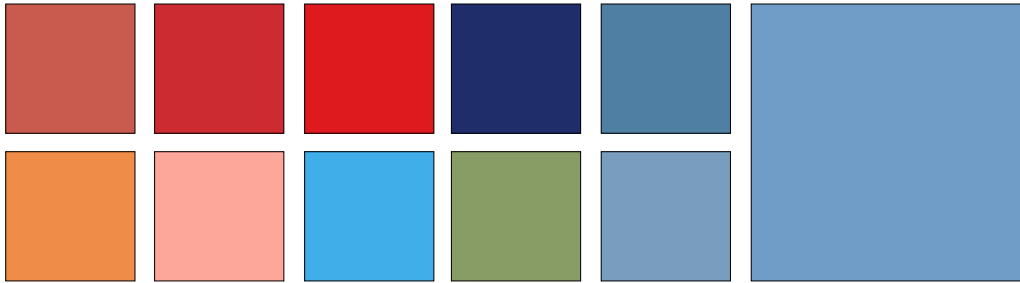
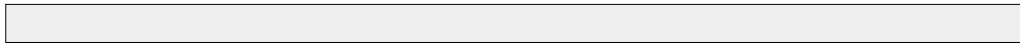
Guide de coloration de façades

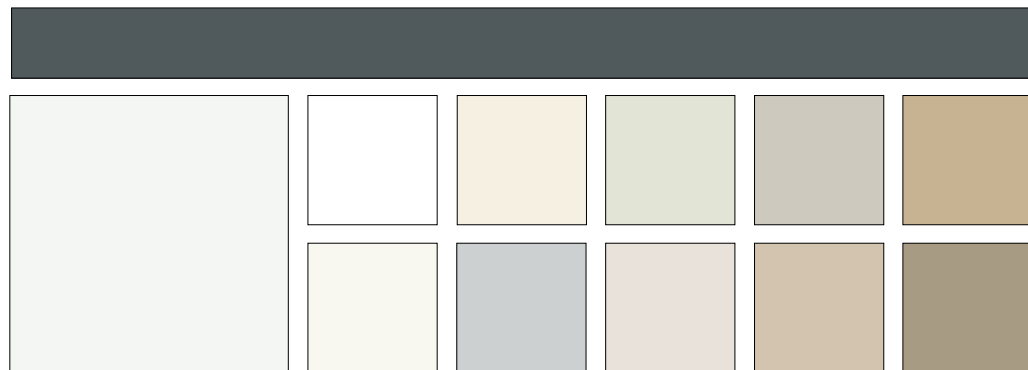
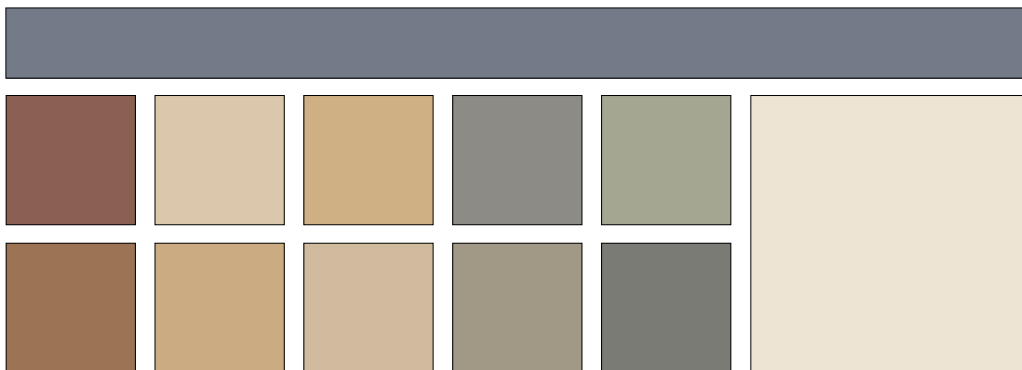


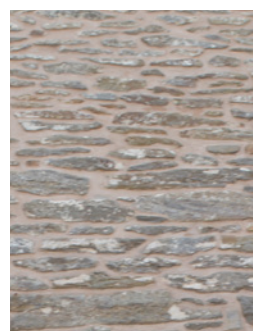
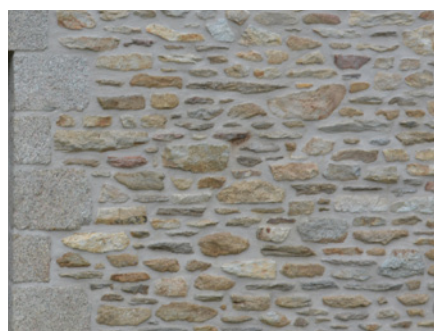
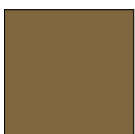
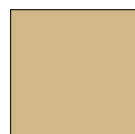
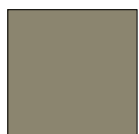
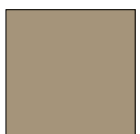
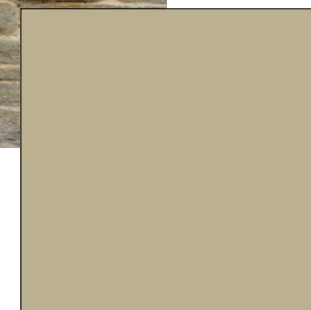
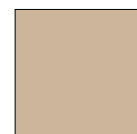
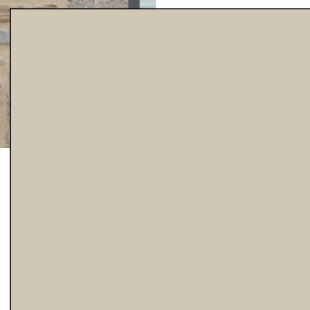
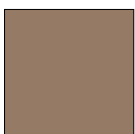
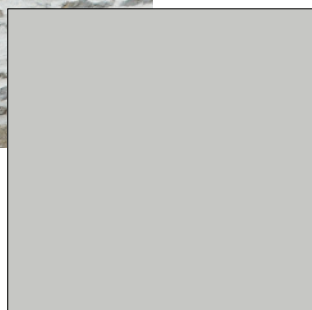
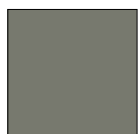
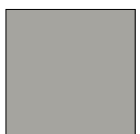
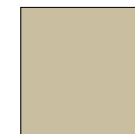
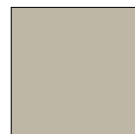
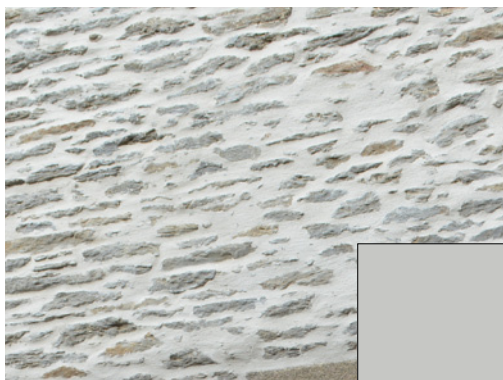


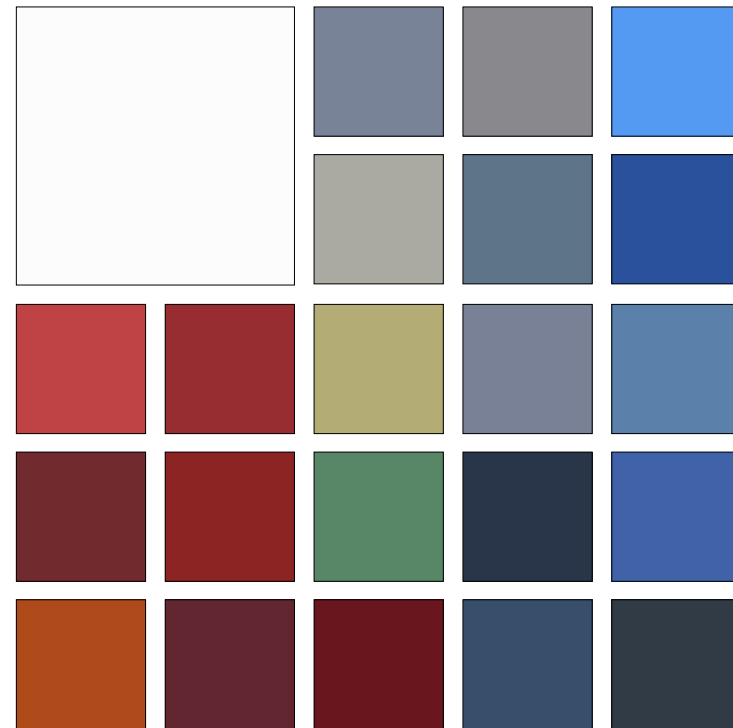


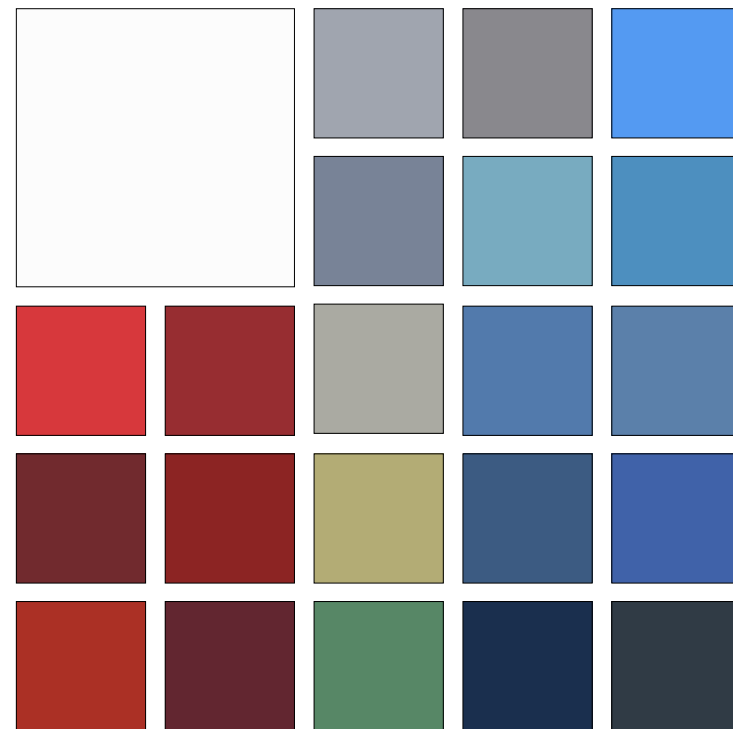












Maison en pierre
Maison de bourg
Villa balnéaire
Maison d'après-guerre
Maison néo-bretonne
Maison contemporaine et maison de
constructeurs





Maison Rdc+1 en pierre et encadrements en granit.
 Les menuiseries sont souvent blanches, les volets pleins et la porte d'entrée peints de couleur fortes.

- souche de cheminée
- toiture ardoise
- façade pierre apparente
- volet bois
- menuiserie bois
- appui granit
- linteau granit
- chaîne d'angle granit
- porte menuisée
- appentis
- soubassement granit





Maison de bourg Rdc+1+C, 3-4-5 travées, maçonnerie enduite et encadrements en granit. Les menuiseries sont souvent blanches, les volets et la porte d'entrée peints. Ferronneries ouvragées





Villa Rdc+1+C, maçonnerie enduite et encadrements en granite, en brique.

Les menuiseries sont souvent blanches, les volets et la porte d'entrée peints. Ferronneries ouvragées

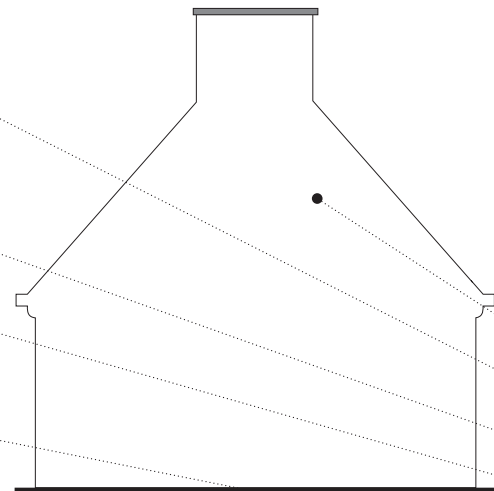
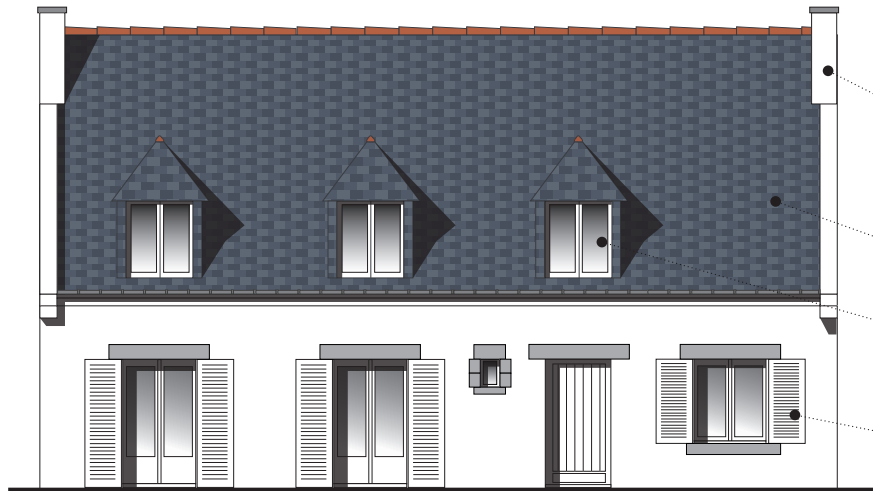
- souche de cheminée
- toiture ardoise
- chaîne d'angle granite
- façade enduit tyrolien
- volet bois
- menuiserie bois
- encadrement granite et brique
- appui granite
- liseré enduit lisse
- linteau granite
- porte menuisée
- ferronnerie ouvragée
- soubassement granite





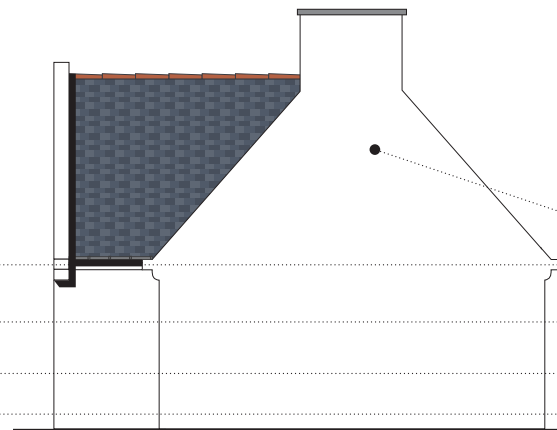
Maison Rdc+1+C, maçonnerie enduite.
 Les modénatures: encadrements, appuis de fenêtres, corniche, bandeau sont en saillie par rapport à la façade. Le soubassement est marqué et forme un socle pour la maison.





Maison Rdc+C, maçonnerie enduite.
Les encadrements de fenêtres et portes sont en granit. Le pignon aveugle est très présent dans le paysage urbain.

- / pignon
- / souche de cheminée
- / toiture ardoise
- / lucarne
- / volet

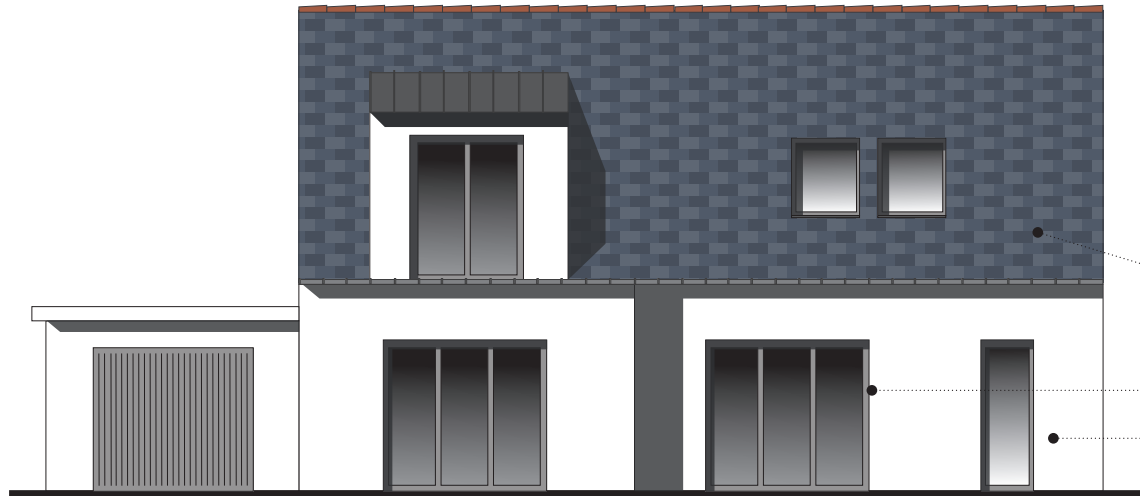


- / pignon
- / corniche
- / façade enduit
- / menuiserie
- / porte

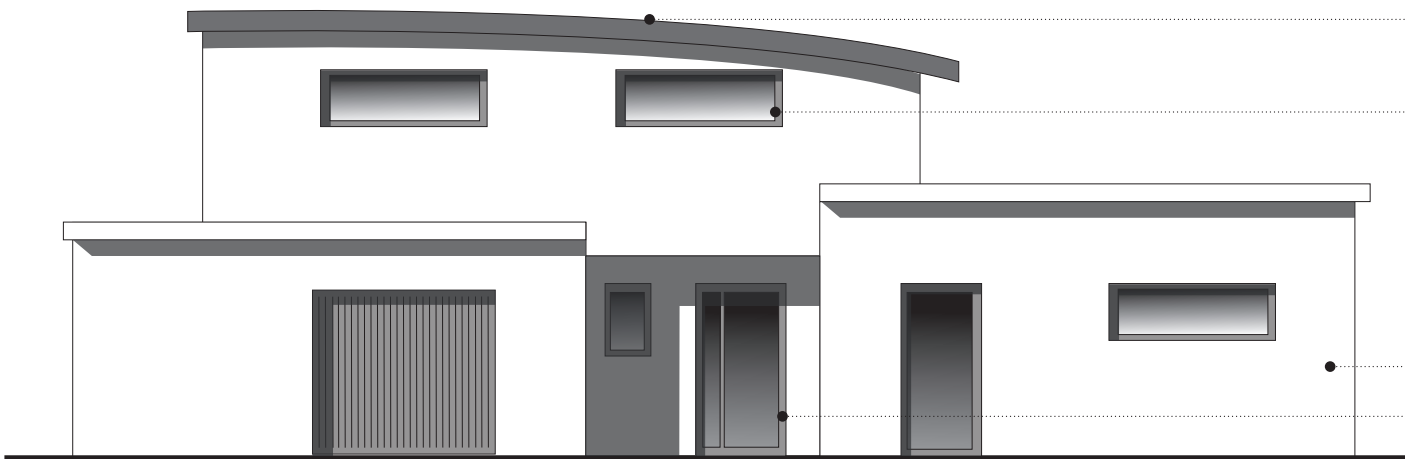




Maison Rdc+1, maçonnerie enduite. Toiture ardoise, zinc, toiture terrasse, volumes cubiques en décalage, grandes baies vitrées et menuiseries plus larges que hautes, volets intégrés.



- toiture ardoise
- menuiserie alu ou Pvc
- façade enduit



- toiture zinc
- menuiserie alu ou Pvc
- façade enduit
- porte alu



| | | |
|-------------------------|---|------------|
| Maison en pierre | — | Nuancier 1 |
| Maison de bourg | ⎓ | Nuancier 2 |
| Villa balnéaire | | |
| Maison d'après-guerre | — | Nuancier 3 |
| Maison néo-bretonne | ⎓ | Nuancier 4 |
| Maison contemporaine | | |
| Maison de constructeurs | | |

Les façades: joints

- Mettre en valeur le travail de la pierre par une teinte de joints: blanc cassé, blanc grisé, ocre jaune, ocre.
- La couleur des joints sera choisie pour se fondre avec la couleur dominante de la pierre

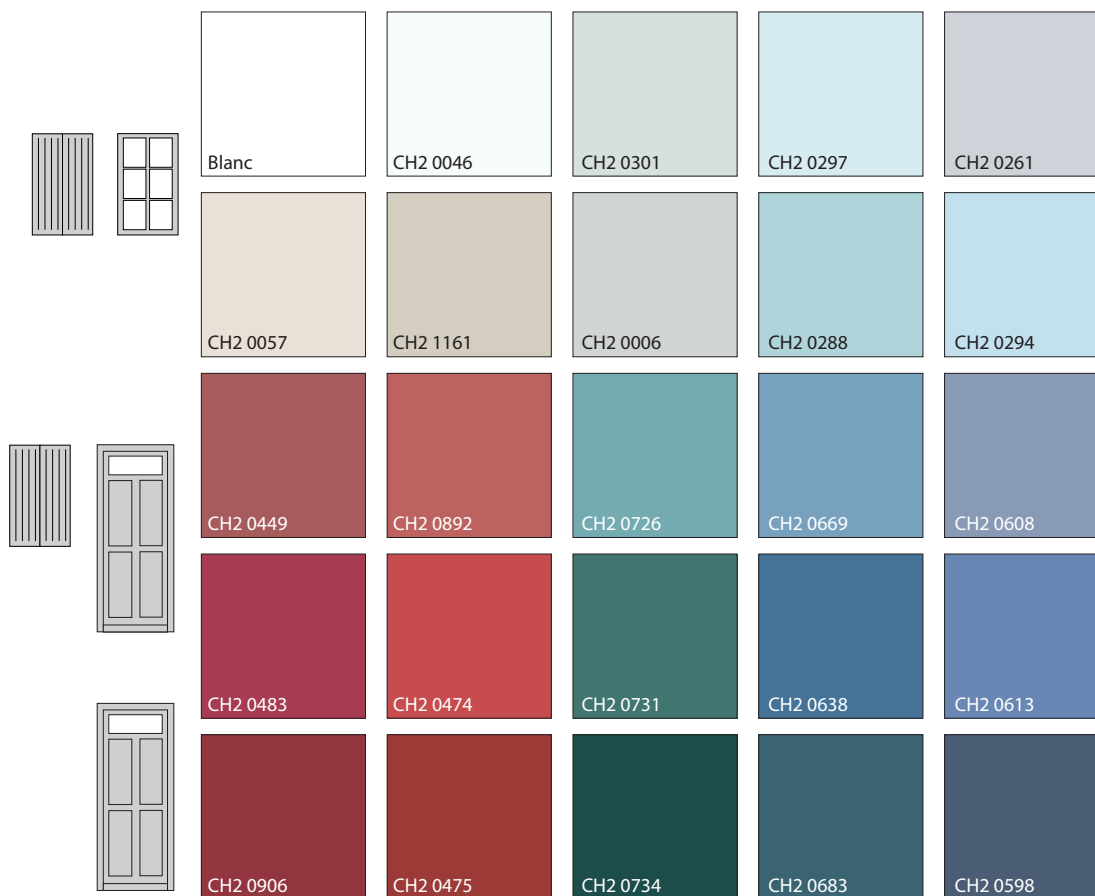


Pierre claire

Pierre sombre

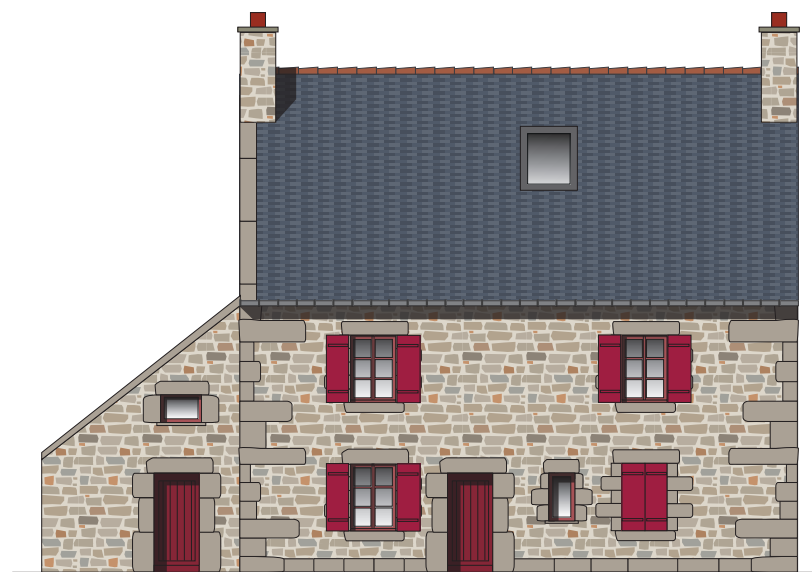
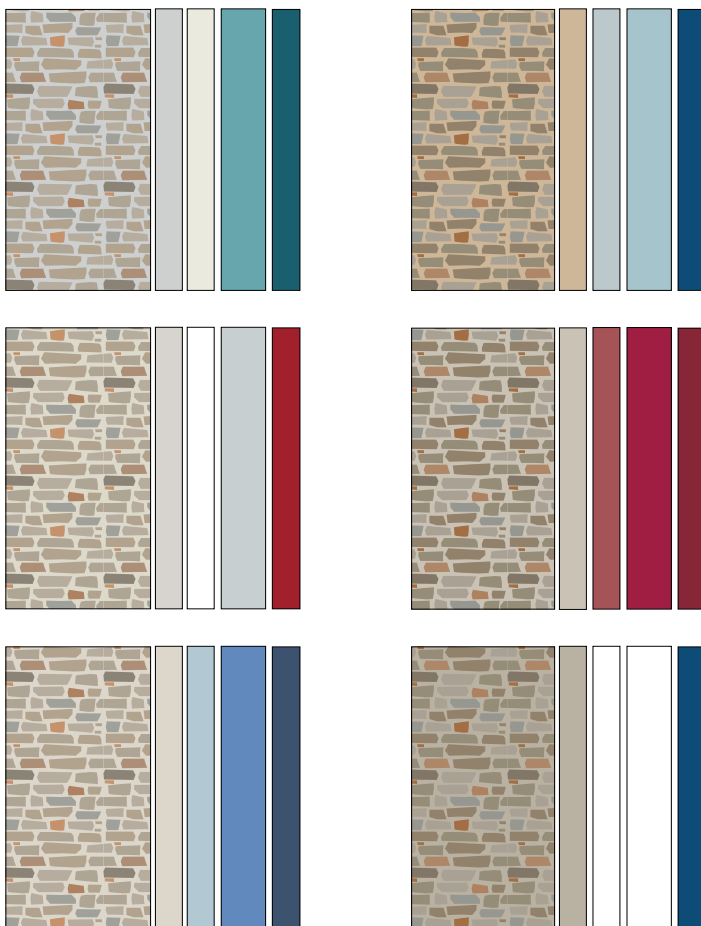
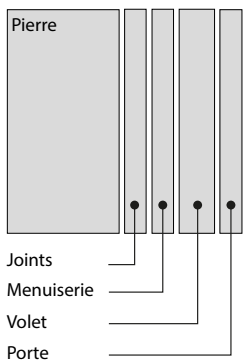
Les éléments ponctuels: menuiseries, portes, volets

- Menuiseries et volets: gamme de blanc, blanc cassé, gris clair
- Volets: teintes assez saturées pour éclairer la pierre
- Porte d'entrée: couleurs plus soutenues



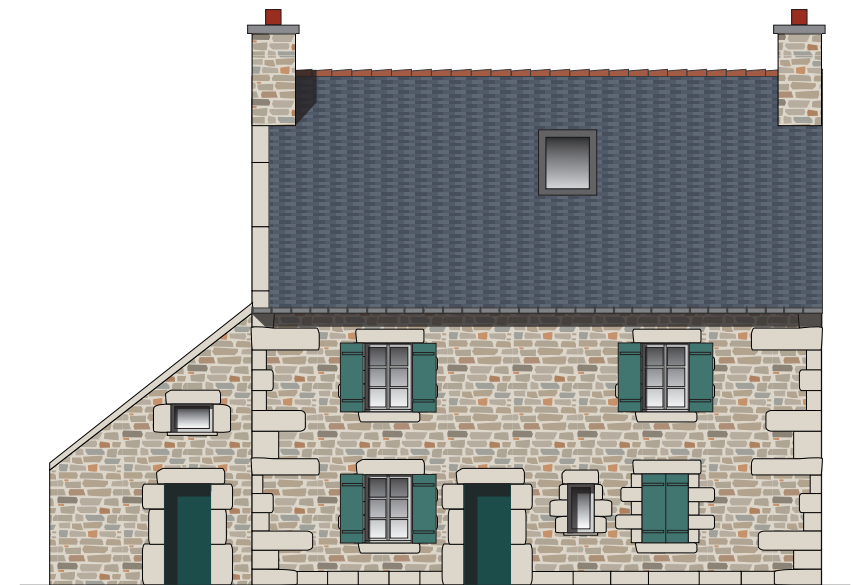
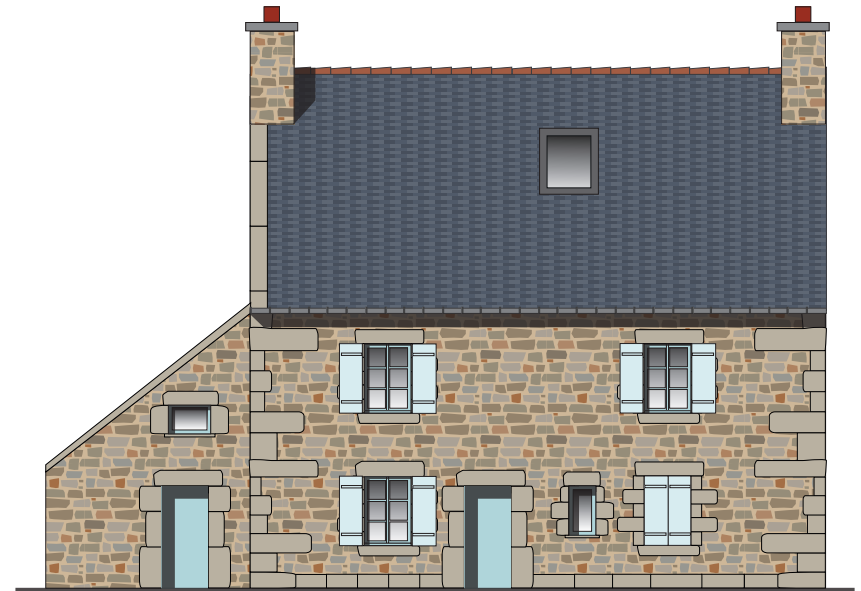
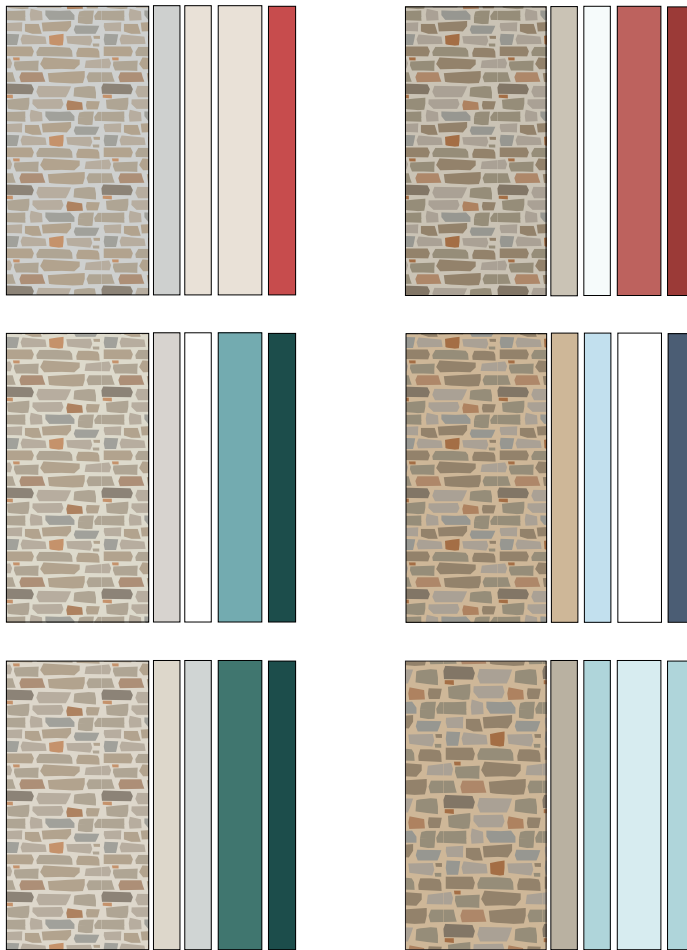
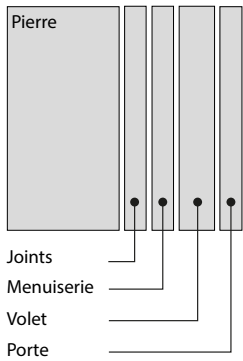


Propositions d'harmonies





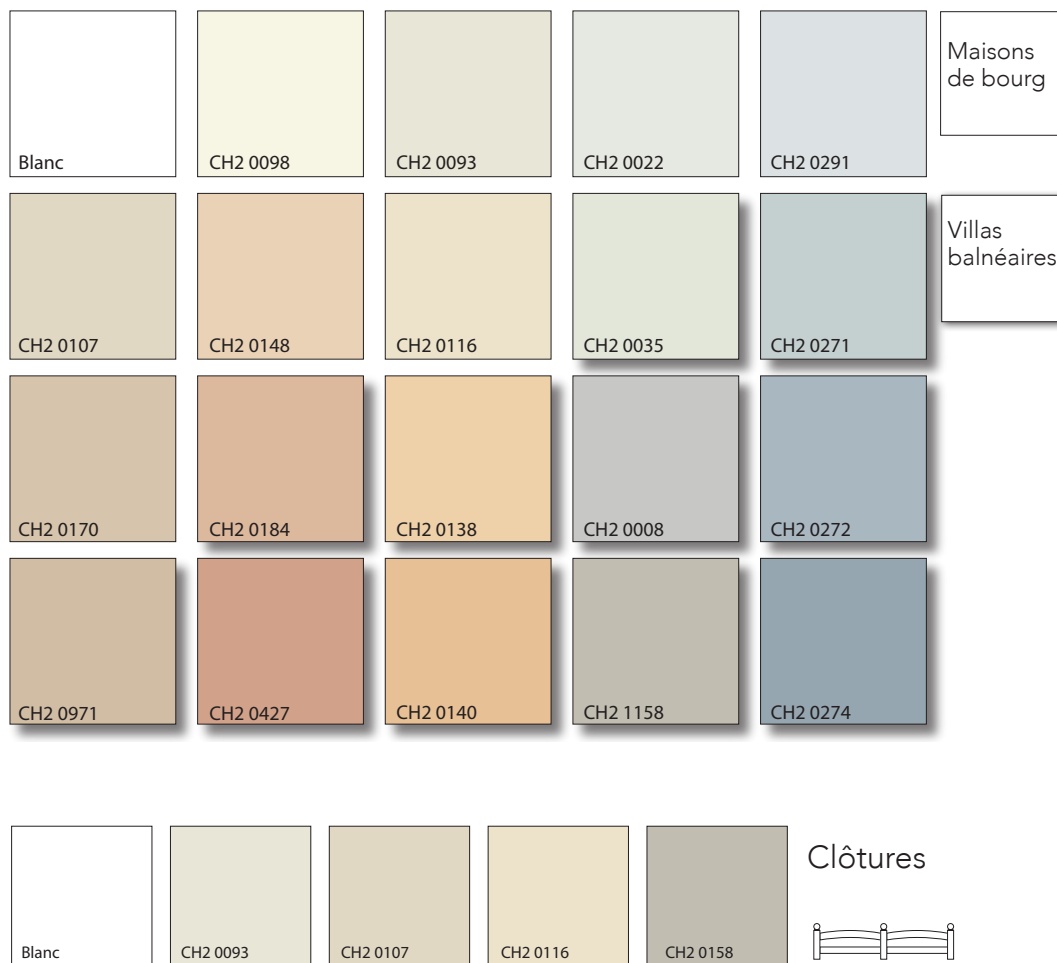
Propositions d'harmonies



Principe d'intervention chromatique: *la couleur anime la façade*

Les façades

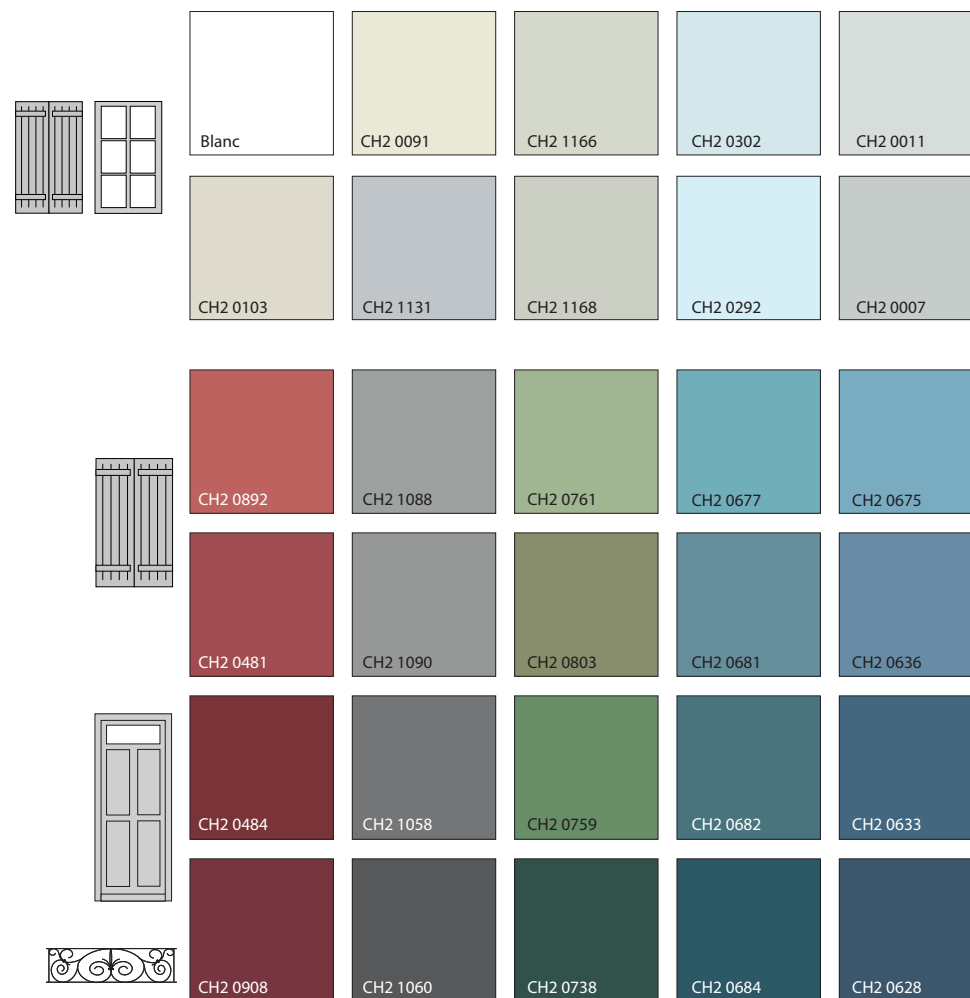
- Mettre en valeur le travail des enduits, les encadrements de fenêtres et les décors de façade
- Les clôtures restent ajourées et de couleurs claires



Nuancier 2 Maison de bourg- Villa balnéaire

Les éléments ponctuels: menuiseries, portes, volets et garde-corps

- Menuiseries et volets: gamme de blanc, blanc cassé, gris clair
- Volets: teintes fortes pour animer l'ensemble
- Porte d'entrée et garde-corps : couleurs plus sombres





Propositions d'harmonies

Enduit

Menuiserie

Volet

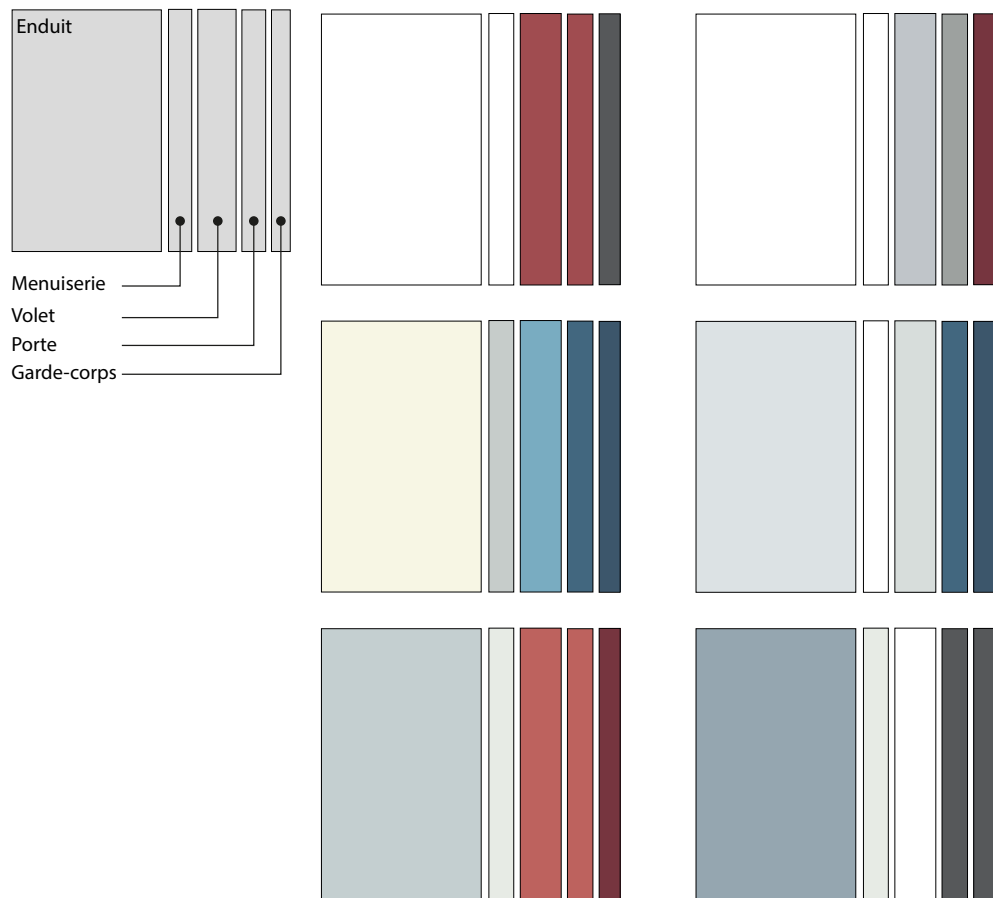
Porte

Garde-corps





Propositions d'harmonies





Les façades

- Mettre en valeur les modénatures: encadrements de fenêtres en saillie, appuis de fenêtres, bandeau, corniche
- Mettre en valeur les trumeaux et allèges par un ton de rehaut
- Souligner le soubassement par un ton plus soutenu

| | | | | | |
|----------|----------|----------|----------|-----------------------------|-------------------|
| Blanc | CH2 0021 | CH2 0036 | CH2 0038 | Façades | |
| CH2 0011 | CH2 0013 | CH2 0092 | CH2 1167 | | |
| CH2 0411 | CH2 0061 | CH2 0101 | CH2 1014 | | |
| CH2 0427 | CH2 1022 | CH2 1037 | CH2 0992 | | |
| CH2 0283 | | | | Soubassement Modénatures | |
| CH2 0269 | | | | | |
| | | | | Rehaut | |
| | | | | | |
| Blanc | CH2 0038 | CH2 0061 | CH2 1037 | CH2 0992 | Muret de clôtures |

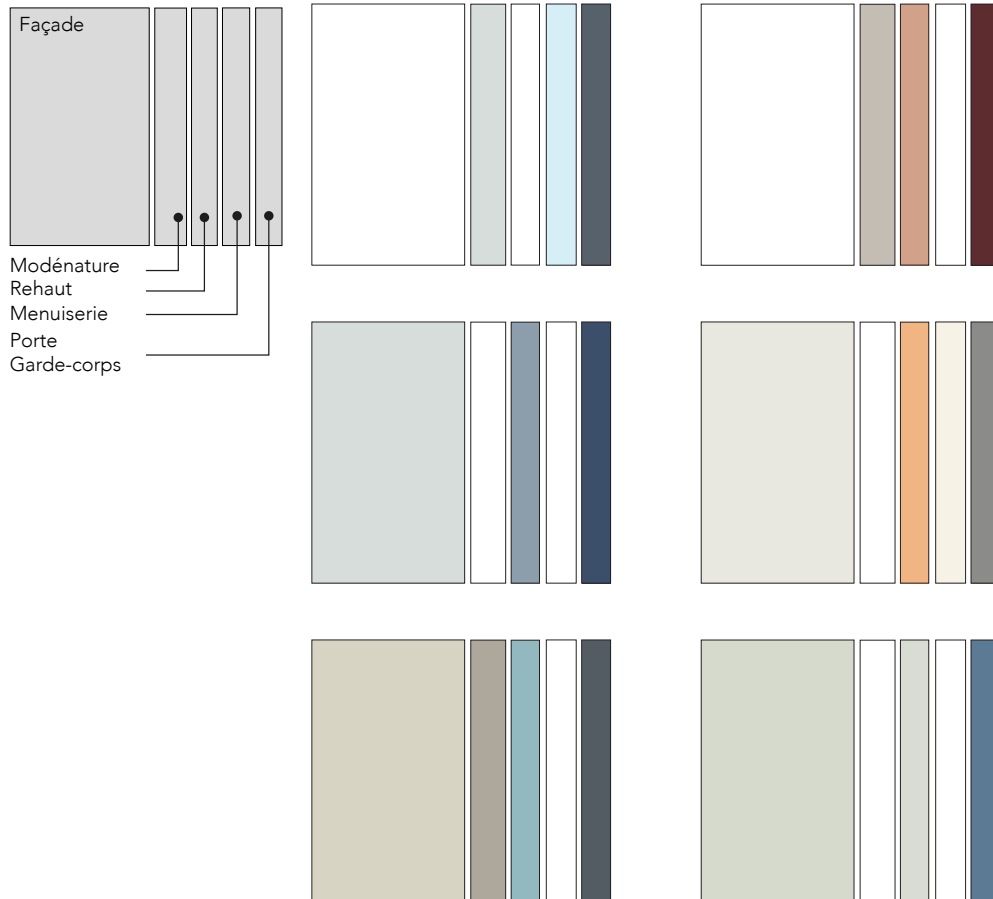
Les éléments ponctuels

- Menuiseries: gamme de blanc, blanc cassé, gris clair
- Volets: gamme de blanc, blanc cassé, ou gamme de tons désaturés
- Porte d'entrée: couleurs plus sombres

| | | | | | |
|--|----------|----------|----------|----------|----------|
| | Blanc | CH2 0027 | CH2 0292 | CH2 0008 | CH2 0017 |
| | CH2 0893 | CH2 0280 | CH2 0275 | CH2 1126 | CH2 1086 |
| | CH2 0484 | CH2 0655 | CH2 0632 | CH2 0596 | CH2 1071 |
| | CH2 0485 | CH2 1109 | CH2 1125 | CH2 0592 | CH2 1114 |



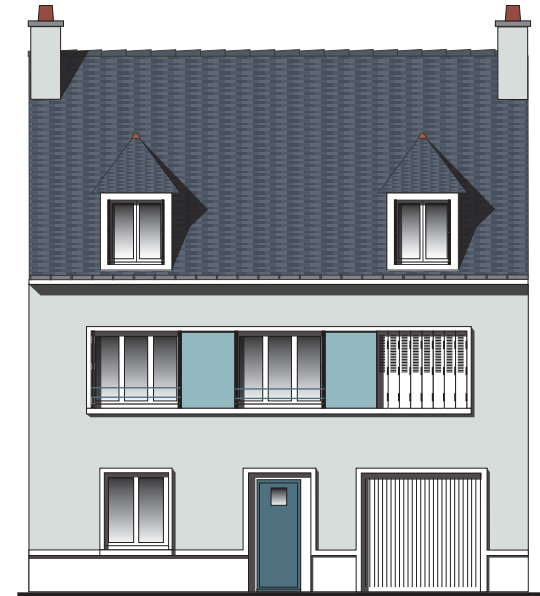
Propositions d'harmonies





Propositions d'harmonies

Façade
 Modénature
 Rehaut
 Menuiserie
 Porte
 Garde-corps



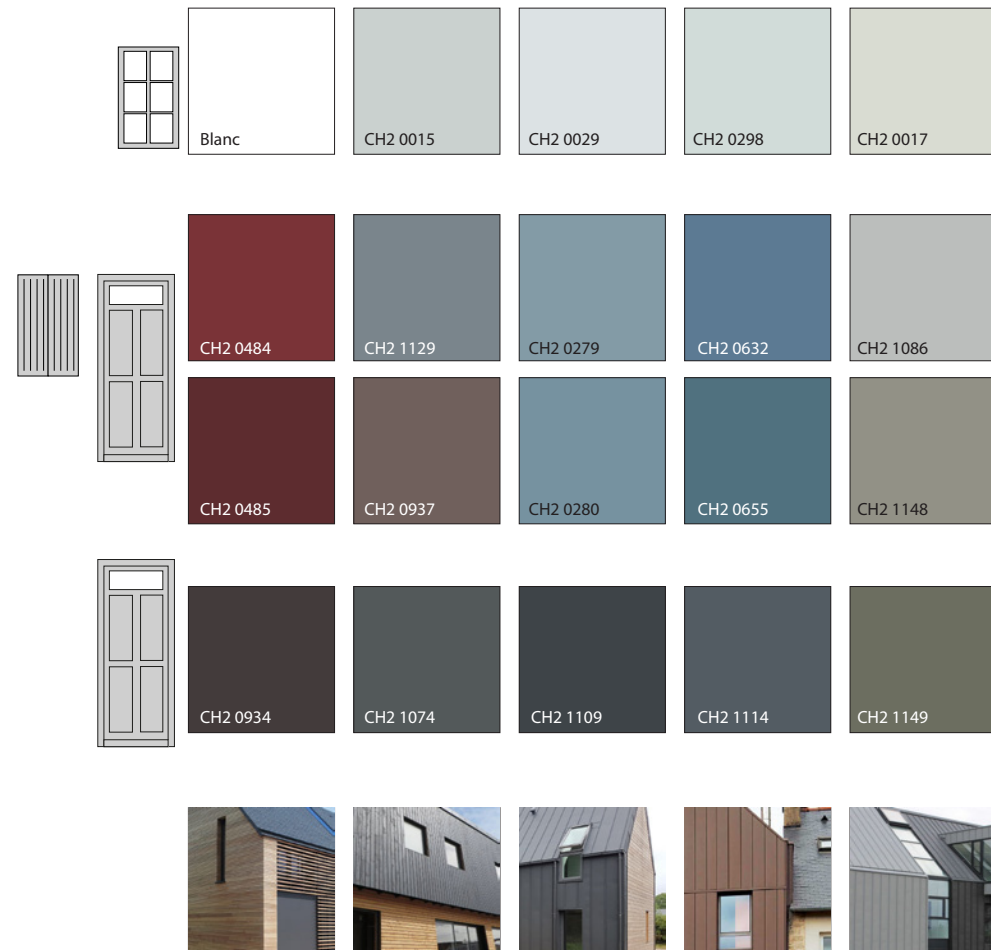
Les façades

- Mettre en valeur les différents volumes par un contraste entre les enduits et les matériaux contemporains. Les couleurs les plus sombres sont réservées aux petits volumes et aux clôtures



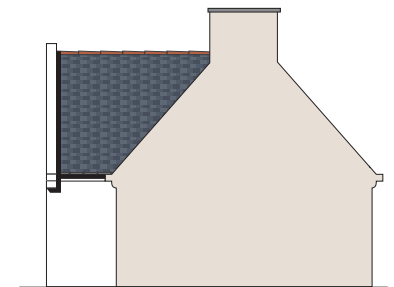
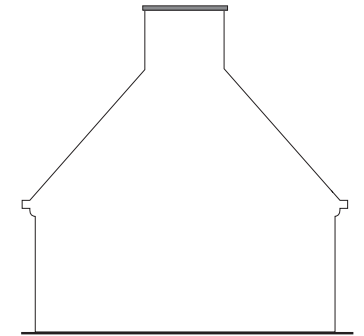
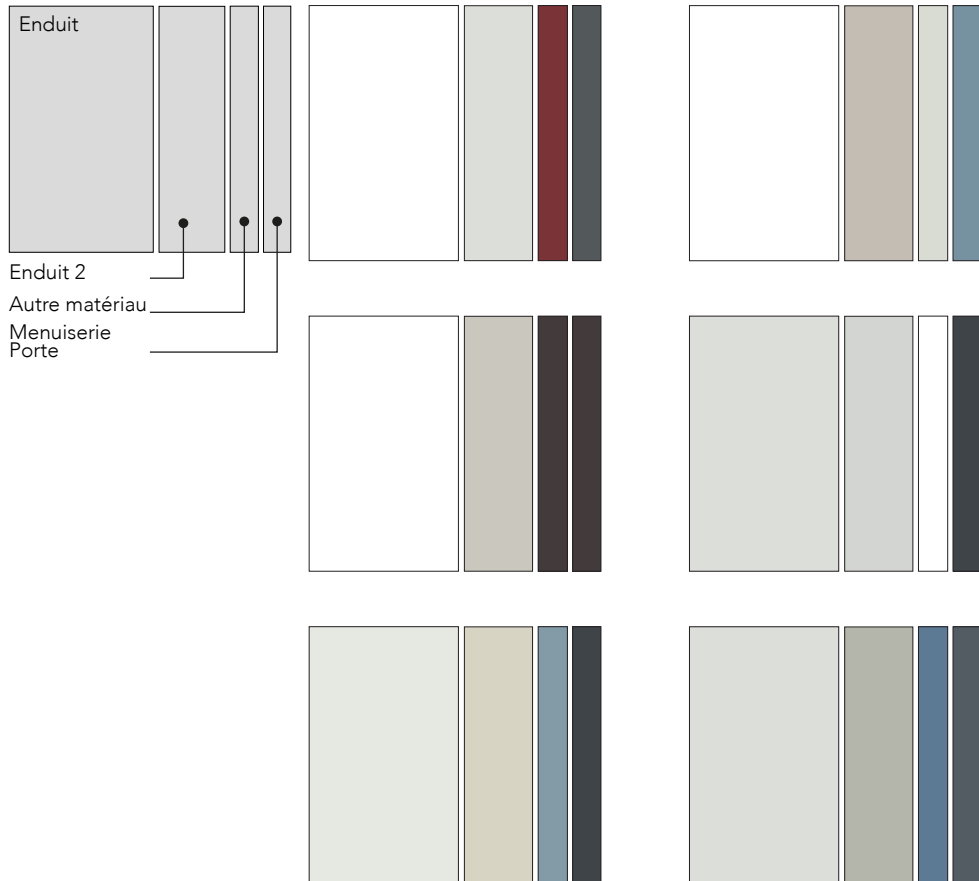
Les éléments ponctuels

- Menuiseries et volets: gamme de blanc, blanc cassé, gris clair ou de tonalités foncées en accord avec les matériaux contemporains
- Porte d'entrée: couleurs plus sombres



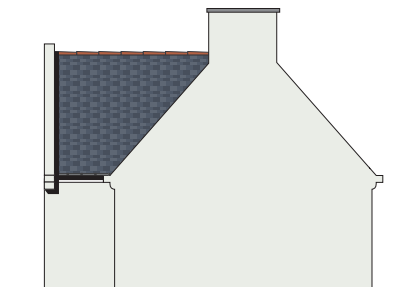
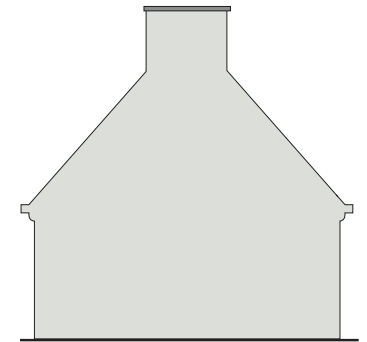


Propositions d'harmonies





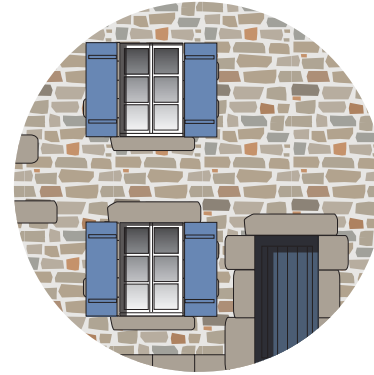
Propositions d'harmonies







Maison en pierre



Maison de bourg



Villa balnéaire

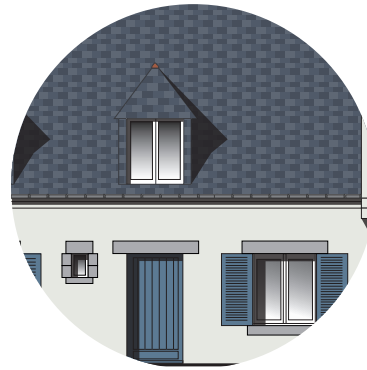
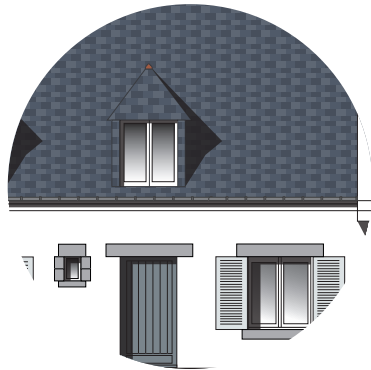




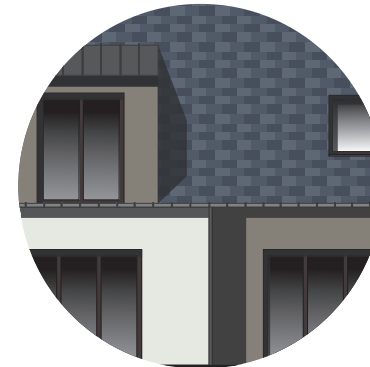
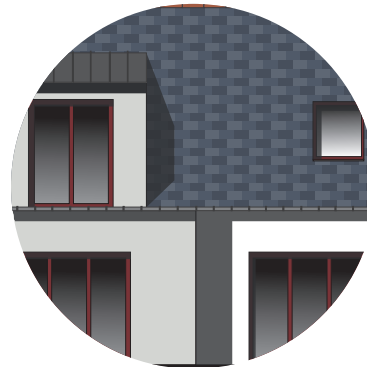
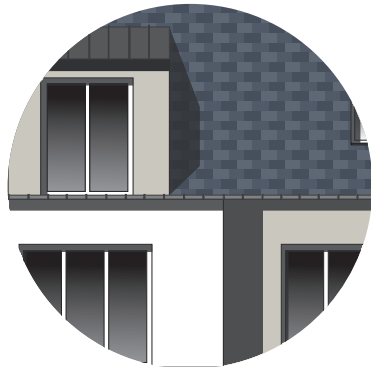
Maison d'après-guerre



Maison néo-bretonne



Maison contemporaine





Proposition 1



Proposition 2





Proposition 1



Proposition 2

