

Envoyé en préfecture le 10/08/2021

Reçu en préfecture le 10/08/2021

Affiché le 1

ID : 029-242900074-20210810-AP20210807-AR



PLU PLAN LOCAL D'URBANISME

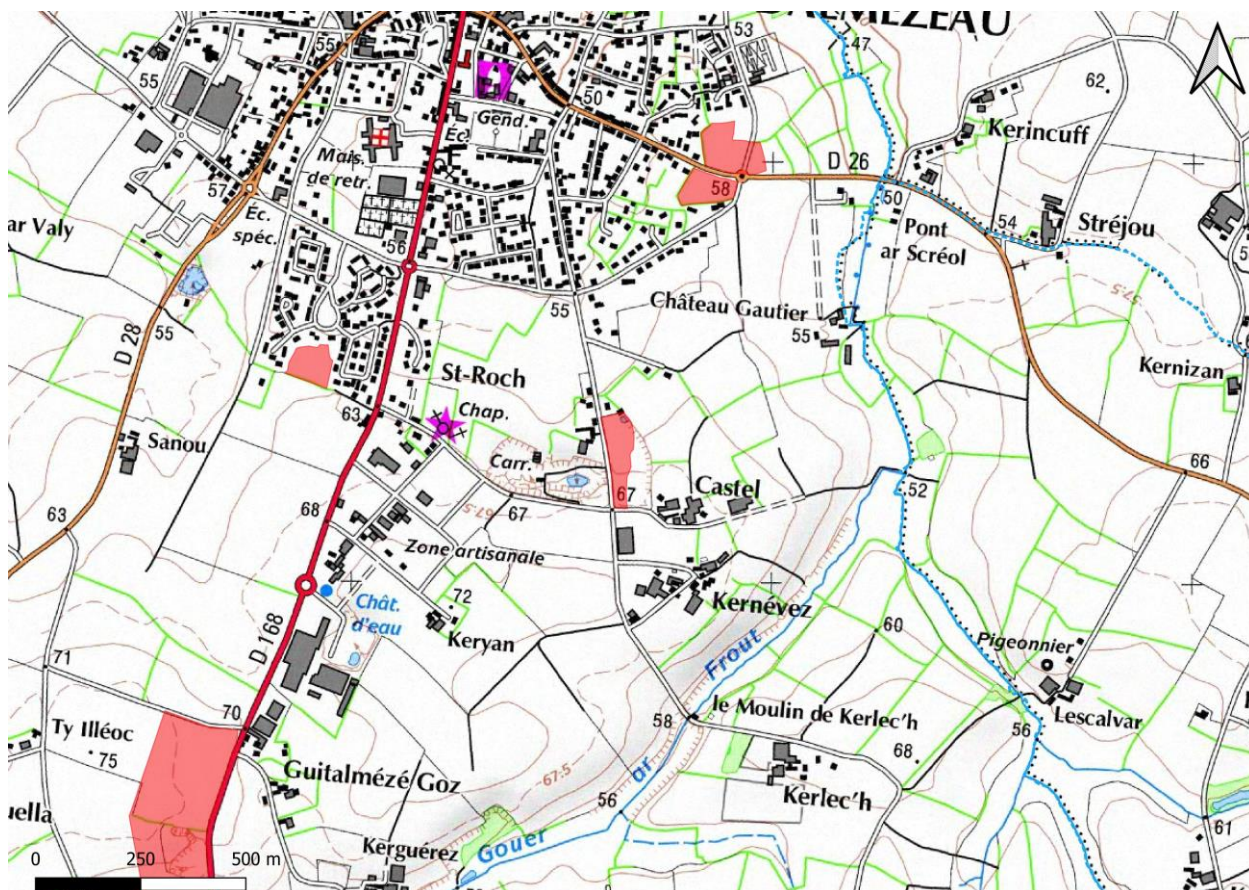
PLOUDALMÉZEAU *Finistère*

ANNEXE *Secteurs d'Informations des Sols* *(SIS)*

*Mise à jour par arrêté
du Président en date du
10 août 2021*

SIS de l'ancienne décharge du Castel

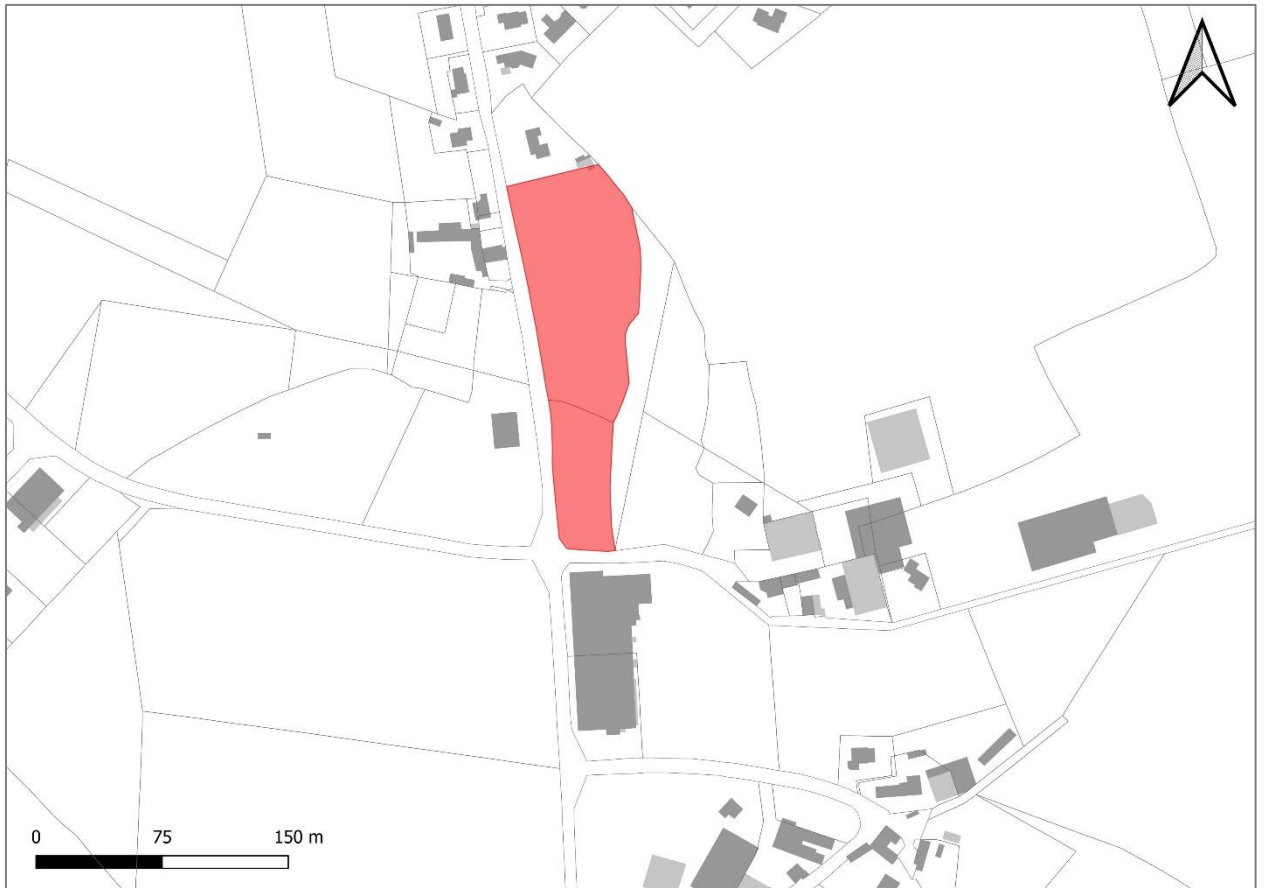
Localisation sur fond IGN



Description

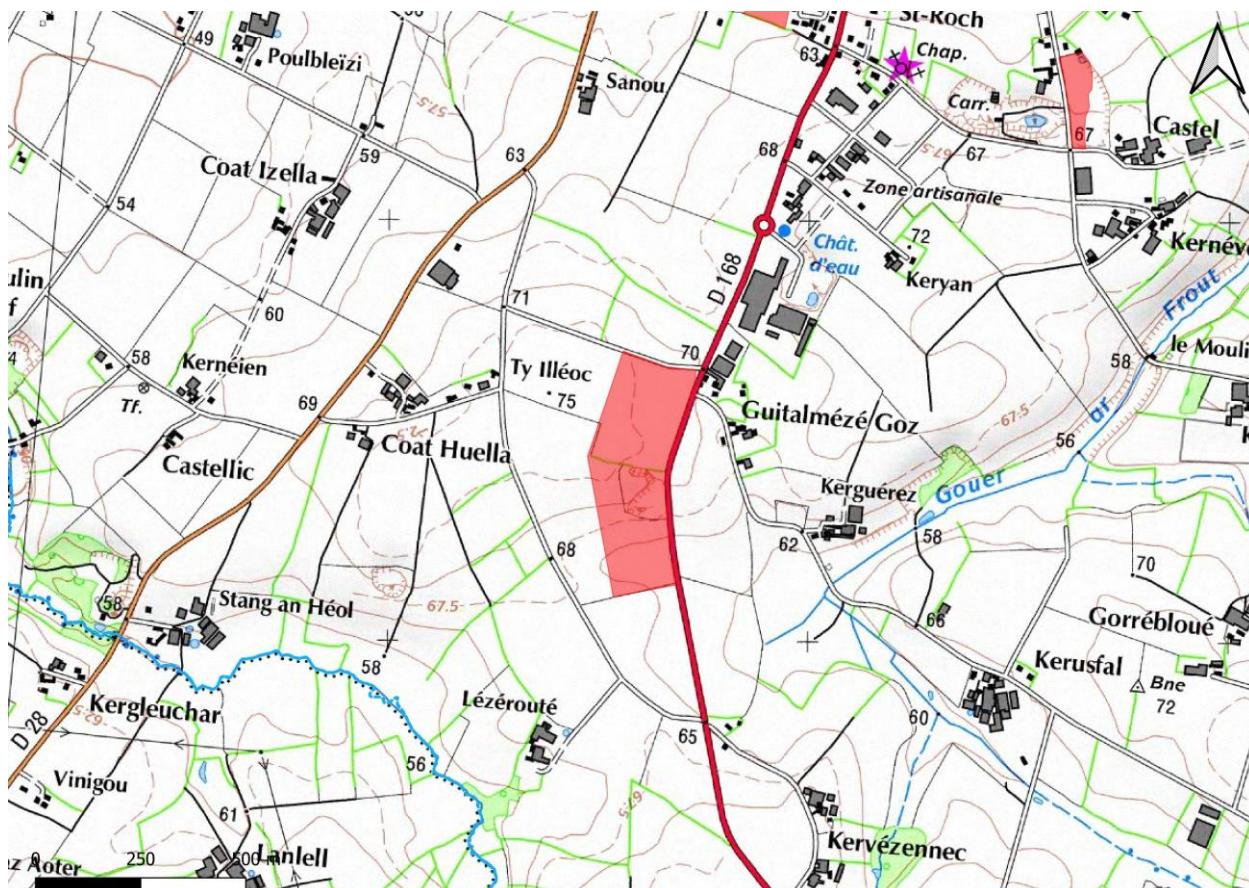
Identifiant	29SIS03857
Nom usuel	Ancienne décharge du Castel
Parcelle cadastrale	ZI4, ZI50
Adresse	Le Castel
Lieu-dit	
Département	29
Commune principale	PLOUDALMEZEAU
Caractéristiques du SIS	Le site correspond à un ancien site de collecte et de stockage de déchets, dont les ordures ménagères. Les déchets ont servi à combler une mare. Le site a été replanté en prairie. Le comblement date de la fin des années 1980 et début des années 1990.

Localisation sur fond cadastral



SIS de l'ancienne décharge de Guitalmazé Coz

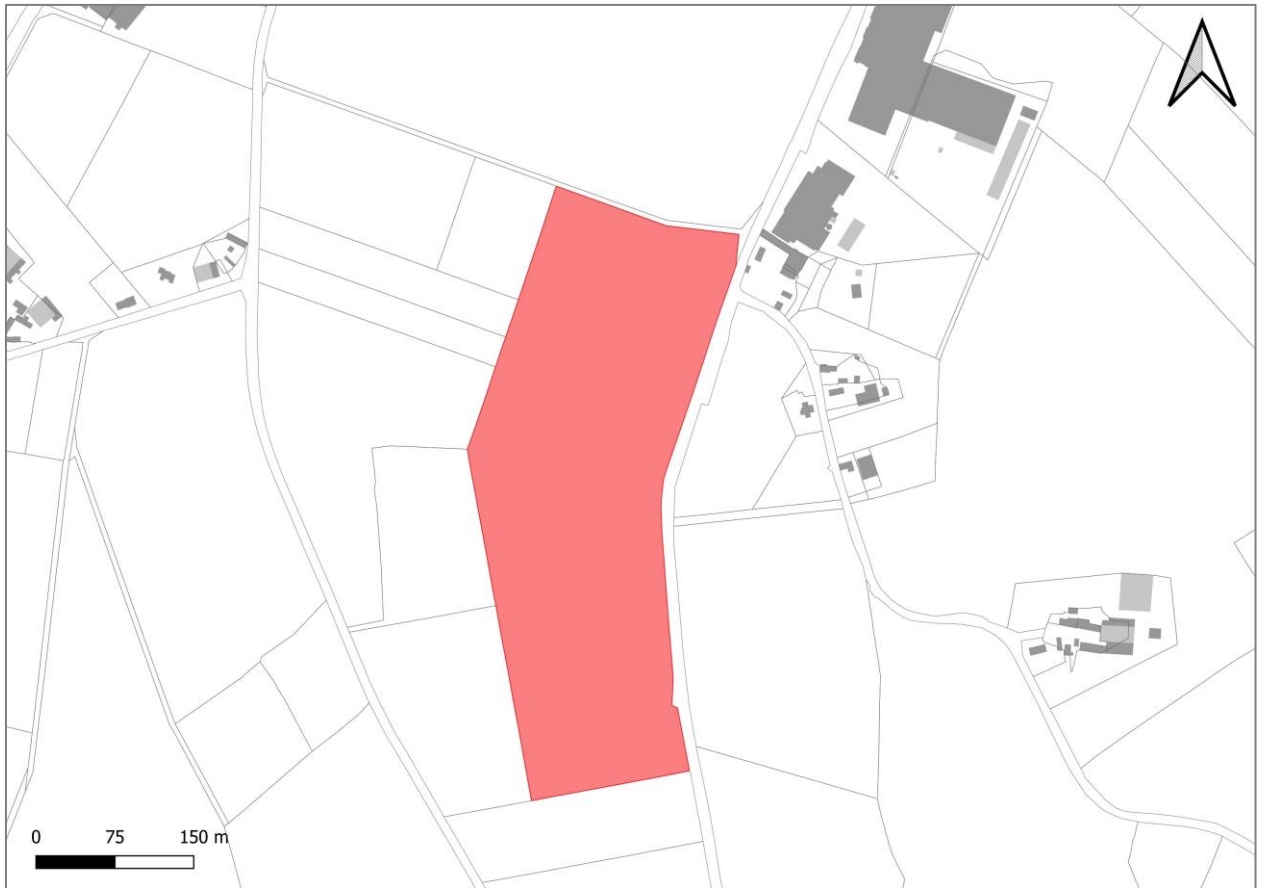
Localisation sur fond IGN



Description

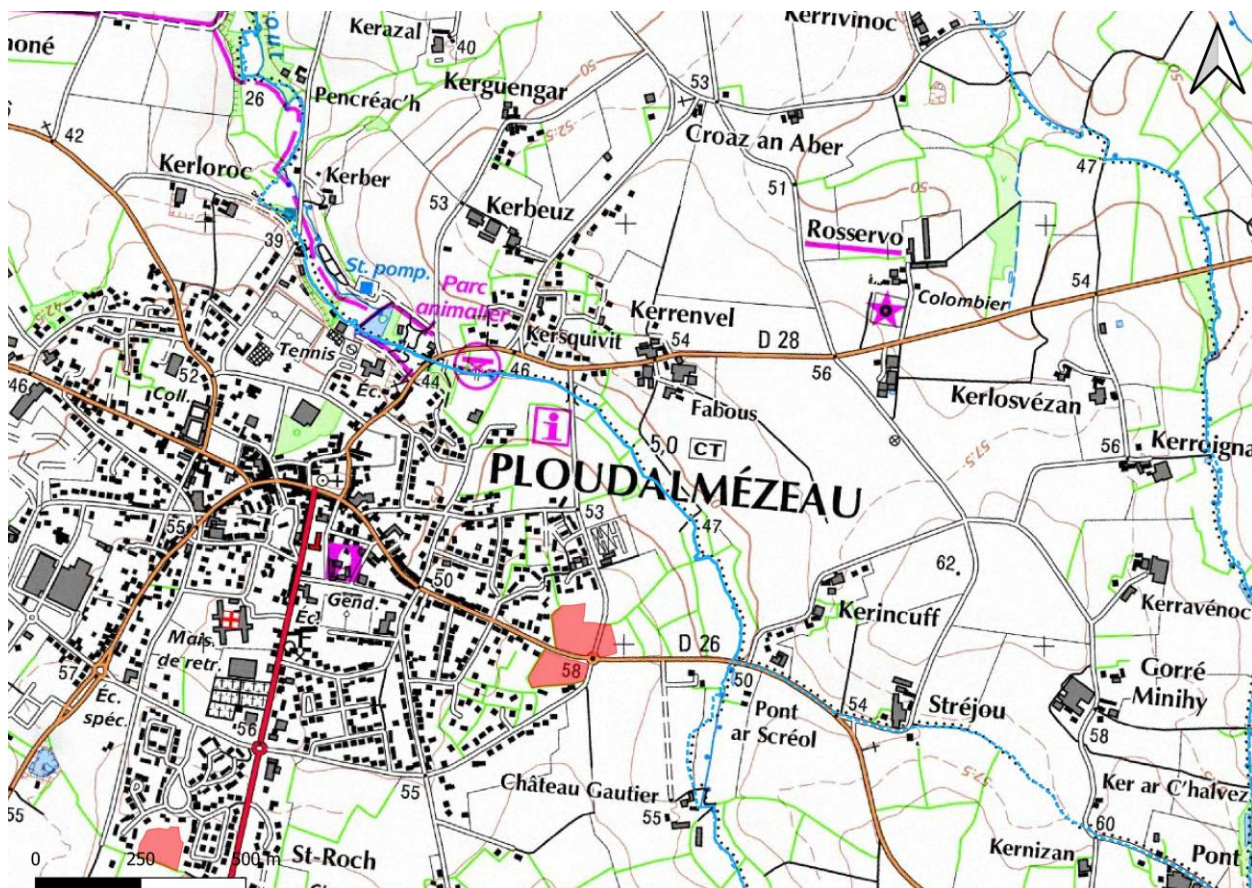
Identifiant	29SIS03858
Nom usuel	Ancienne décharge de Guitalmazé Coz
Parcelle cadastrale	ZP8
Adresse	Guitalmazé Coz
Lieu-dit	
Département	29
Commune principale	PLOUDALMEZEAU
Caractéristiques du SIS	Le site correspond à un ancien site de collecte et de stockage de déchets, dont les ordures ménagères.

Localisation sur fond cadastral



SIS de l'ancienne décharge de la rue Talarmain

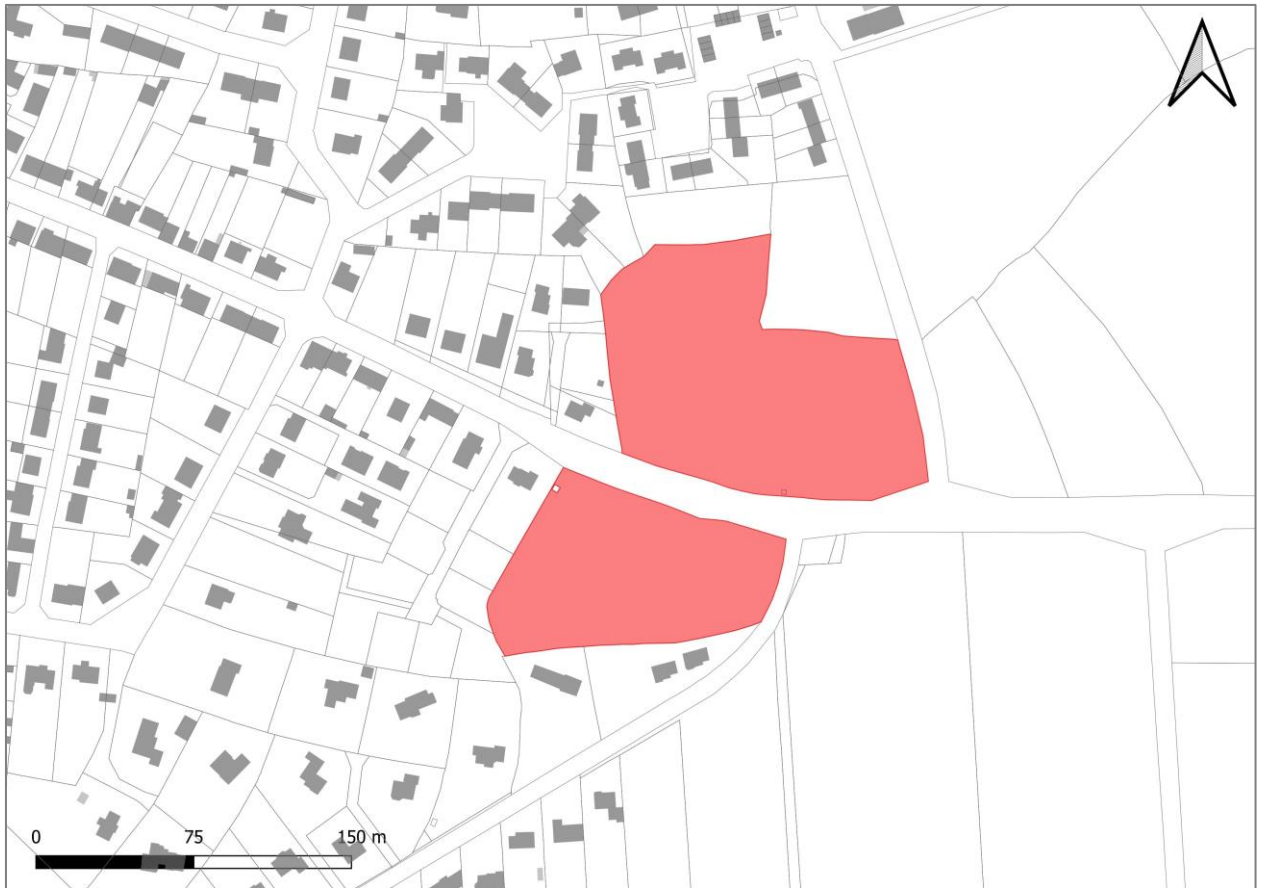
Localisation sur fond IGN



Description

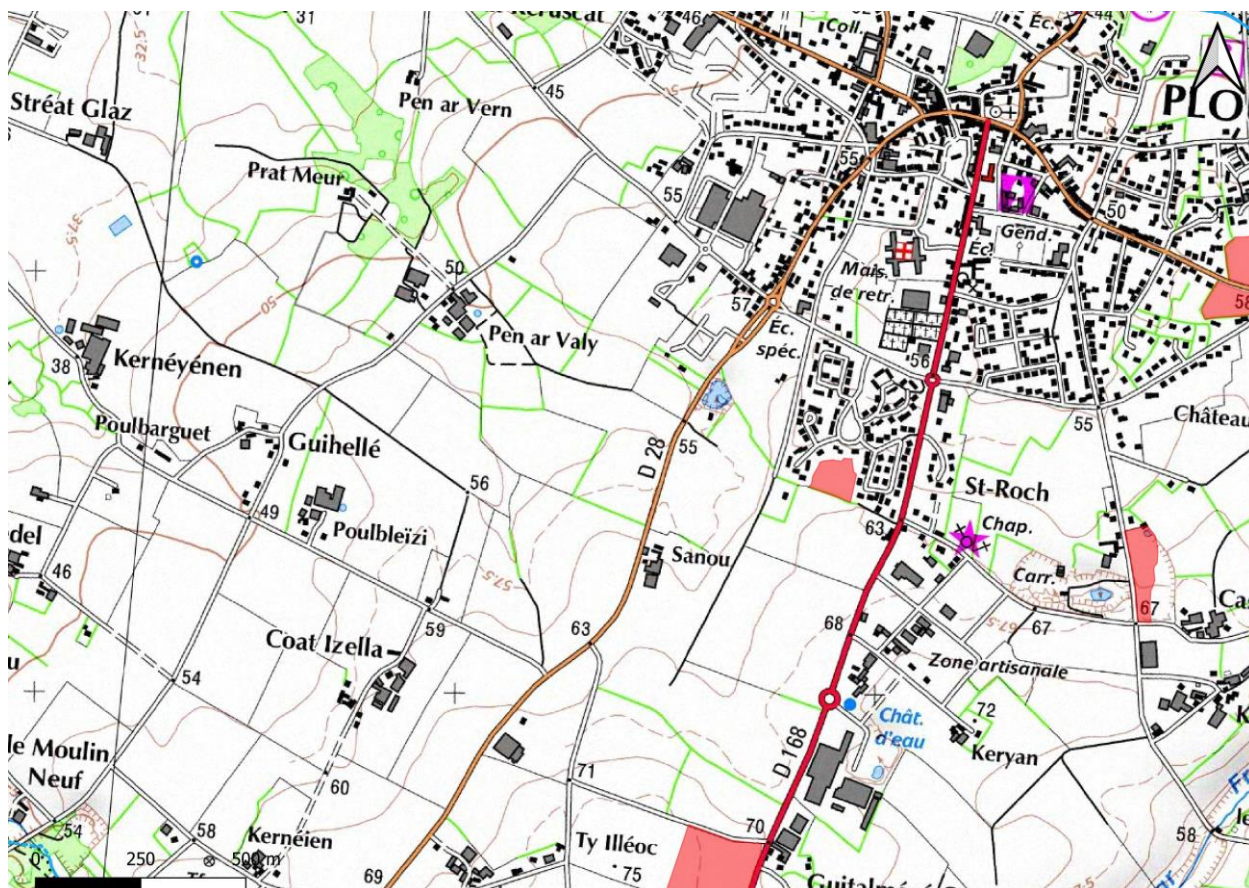
Identifiant	29SIS03859
Nom usuel	Ancienne décharge de la rue Talarmain
Parcelle cadastrale	AX90, AX92
Adresse	
Lieu-dit	
Département	29
Commune principale	PLOUDALMEZEAU
Caractéristiques du SIS	Le site correspond à un ancien site de collecte et de stockage de déchets, dont les ordures ménagères. Le site a été réhabilité en terres cultivables et terrains boisés.

Localisation sur fond cadastral



SIS de l'ancienne décharge de Saint-Roch

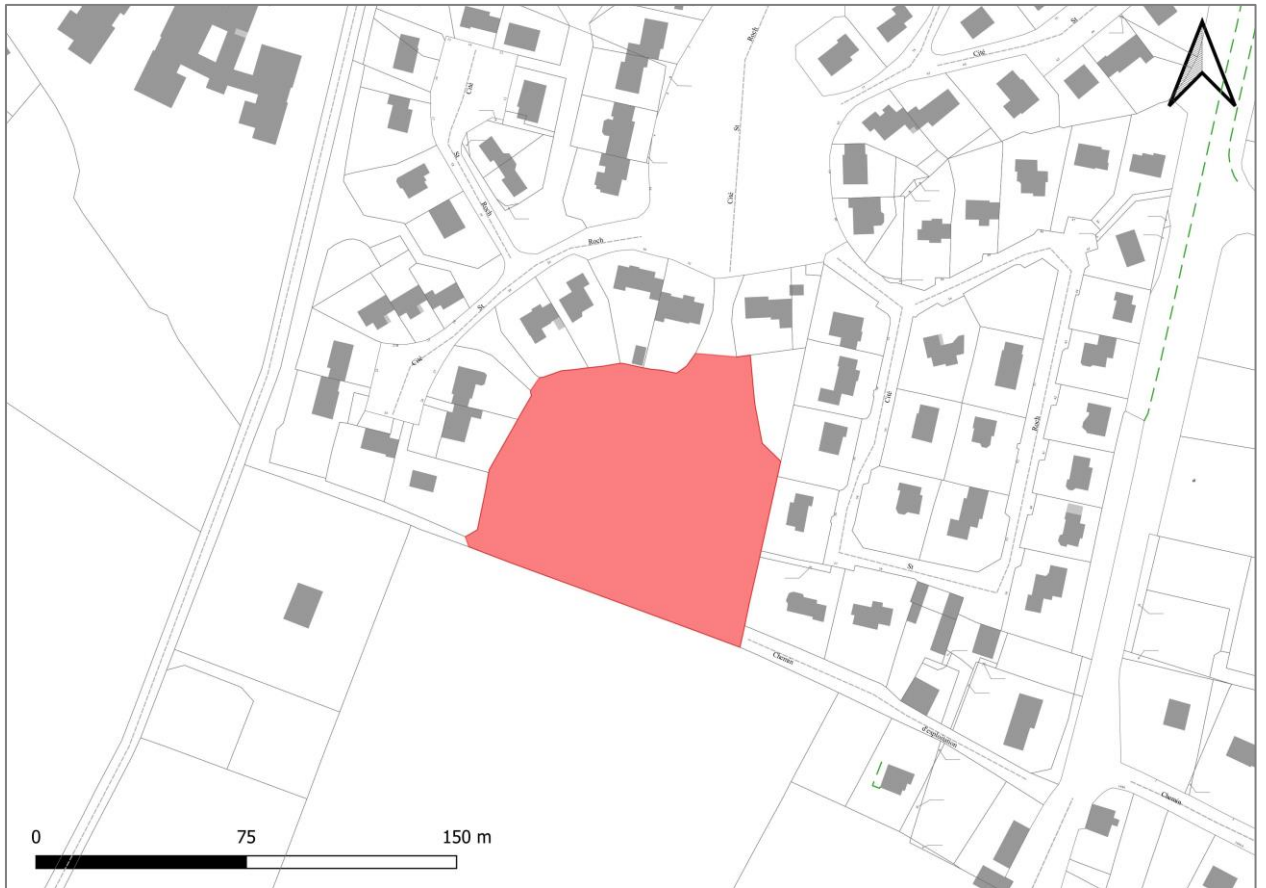
Localisation sur fond IGN



Description

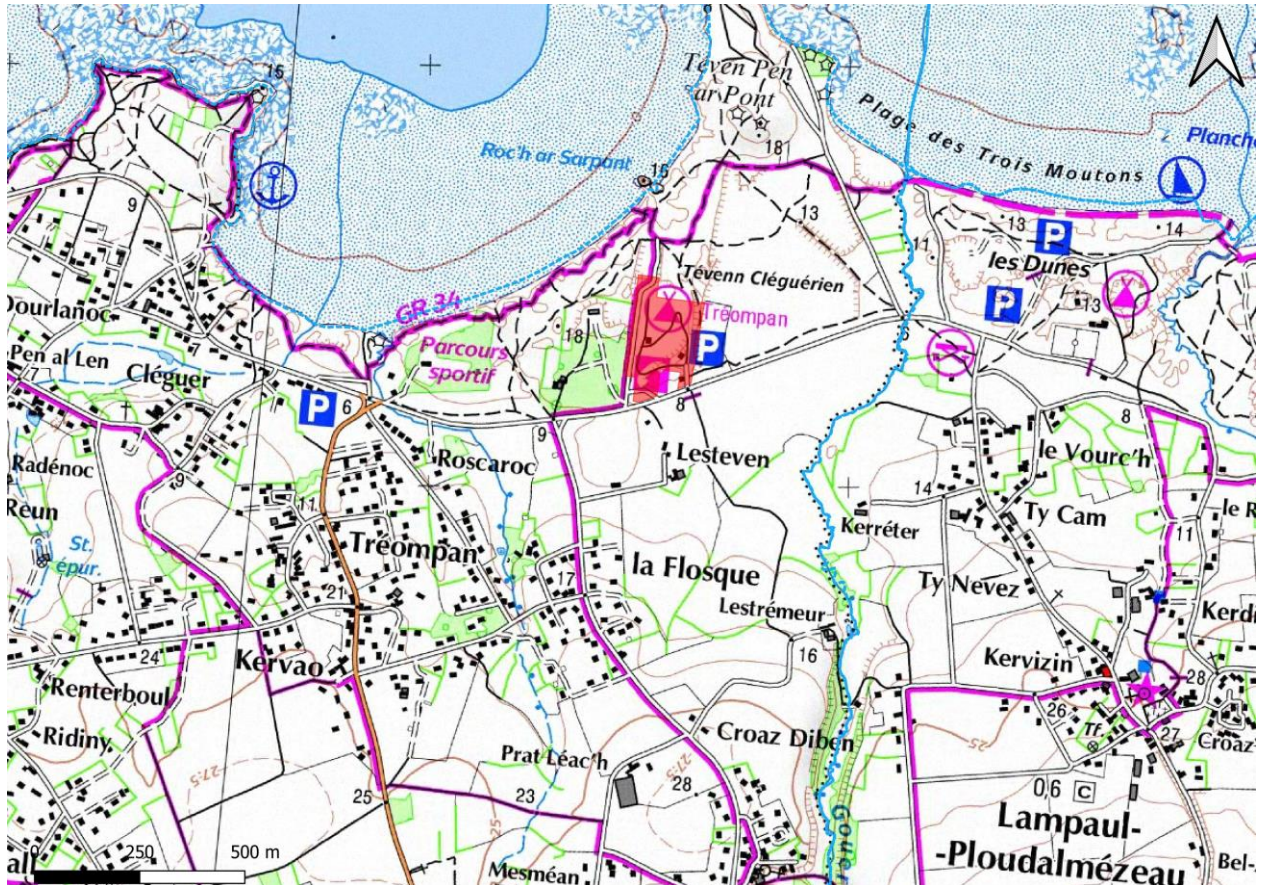
Identifiant	29SIS03860
Nom usuel	Ancienne décharge de Saint-Roch
Parcelle cadastrale	ZS278
Adresse	Saint Roch
Lieu-dit	
Département	29
Commune principale	PLOUDALMEZEAU
Caractéristiques du SIS	Le site correspond à un ancien site de collecte et de stockage de déchets, dont les ordures ménagères. Le site a été réhabilité et planté d'herbes rases.

Localisation sur fond cadastral



SIS du site de stockage de déchets de marées noire de Tréompan

Localisation sur fond IGN



Description

Identifiant	29SIS03963
Nom usuel	Site de stockage de déchets de marées noire de Tréompan
Parcelle cadastrale	AR10, AR11, AR67, AR78, AT146
Adresse	Tréompan
Lieu-dit	
Département	29
Commune principale	PLOUDALMEZEAU
Caractéristiques du SIS	<p>Le site correspond à un ancien site de stockage des déchets de marées noires du naufrage de l'Amoco Cadiz (1978).</p> <p>Il s'agit d'une ancienne sablière de sable de plage au milieu des dunes.</p> <p>Les dépôts ont été effectués à même le sable sans poser de bâche. Des quantités assez importantes d'hydrocarbures liquides y ont été déversés, ainsi que des algues et des sables pollués. Les dépôts auraient été recouverts dans un premier temps, avant de bénéficier d'une réhabilitation dont la nature n'est pas précise.</p>

Localisation sur fond cadastral

