

AMP/MD

Ministère de l'Education
Nationale

C O P I E

E T A T F R A N C A I S

Beaux Arts

A R R E T E

Inventaire des Sites

Le Ministre, Secrétaire d'Etat à l'Education
Nationale,

Vu la loi du 2 Mai 1930 réorganisant la protection des monuments naturels et des sites de caractère artistique, historique, scientifique, légendaire ou pittoresque et notamment l'article 4;

Vu l'arrêté du 10 Août 1942 pris par application de la loi du 11 Juillet 1942;

ARRETE :

ARTICLE 1er -

Est inscrit sur l'inventaire des sites dont la conservation présente un intérêt général l'ensemble formé à CAUNES MINERVOIS (Aude) par :

La gorge et le ruisseau du SOUC avec leurs rives sur une profondeur de 200 mètres sise sur la parcelle cadastrale n° 87.

Le pèlerinage de Notre-Dame de CROS (façades, élévations et toitures des immeubles bâtis) et ses abords comprenant les parcelles cadastrales Nos 87 (en partie) 527 533 535 à 543 553 à 564 779 appartenant à :

Etat	87 527
Commune de Caunes	536p
Conseil d'Administration de N.D. de Cros	535 557 à 562
Soté Carrières de Marbre de Caunes	779
MALRIC François à Caunes	533 536p à 543 553 à 556 563
RAYNAUD Pierre Vve à Caunes	564

ARTICLE 2ème-

Le présent arrêté sera notifié au Préfet du département pour les archives de la préfecture, au Maire de la commune de Caunes Minervoises et aux propriétaires intéressés, qui seront responsables chacun en ce qui le concerne de son exécution.

PARIS LE 2 DECEMBRE 1942

Par délégation :

Le Conseiller d'Etat

Secrétaire Général des Beaux Arts :

Signé : HAUTECOEUR

Pour ampliation :

Le Sous Chef du Bureau des
Monuments Historiques et des Sites :

signé : ILLISIBLE.

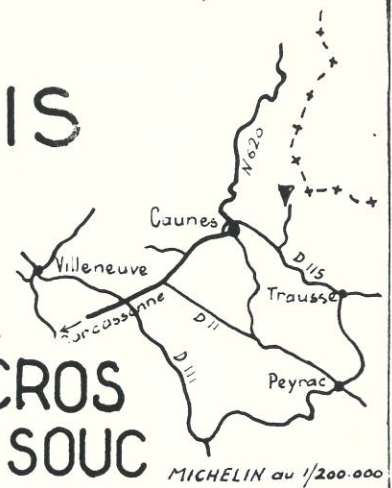


AUDE

CAUNES-MINERVOIS

CANTON : PEYRIAC-MINERVOIS

ARRONDISSEMENT : CARCASSONNE



LE PELERINAGE DE N.D. DU CROS LA GORGE ET LE RUISSEAU DU SOUC

Est inscrit sur l'Inventaire des Sites dont la conservation présente un intérêt général l'ensemble formé à CAUNES MINERVOIS (Aude) par :

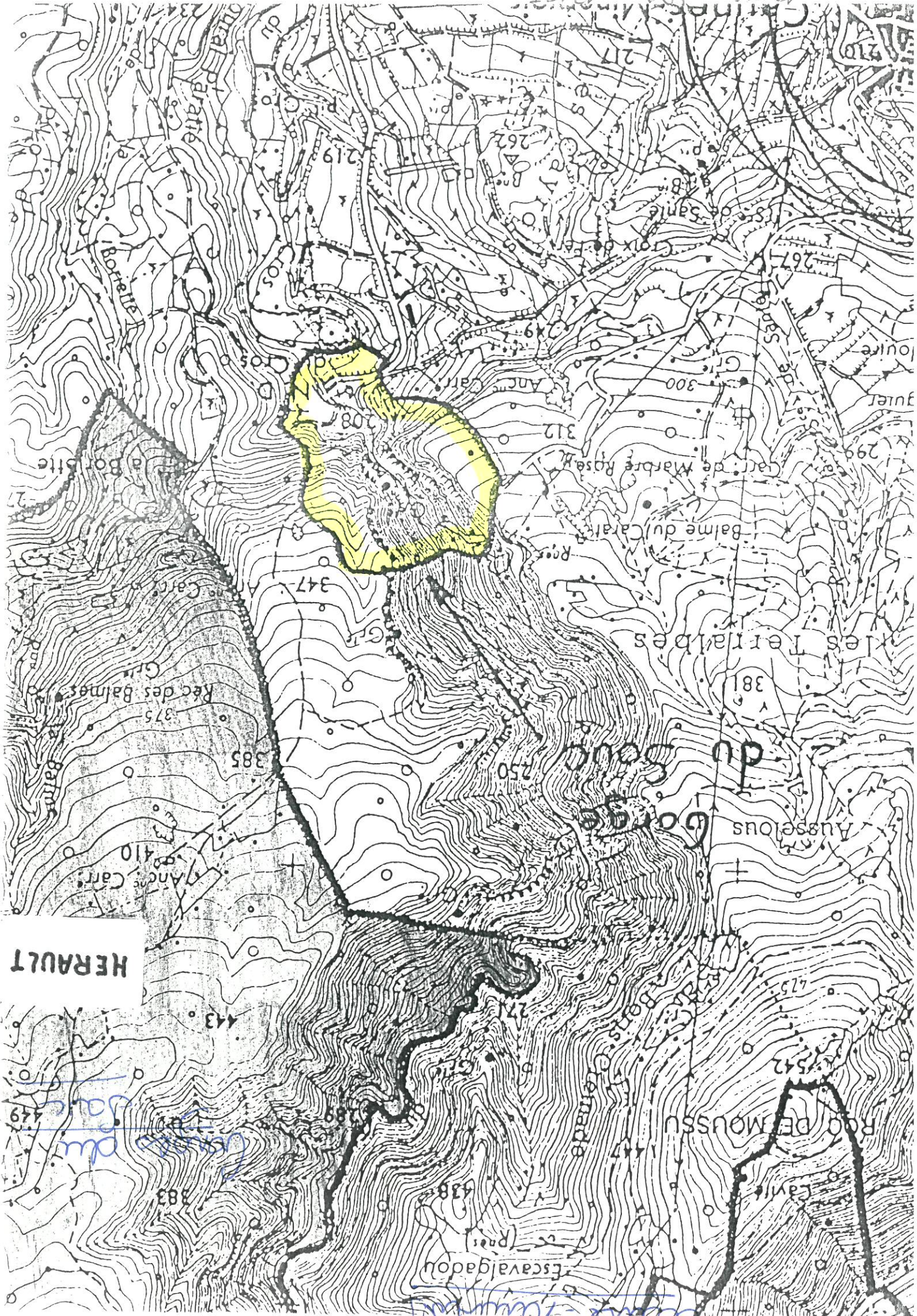
La gorge et le ruisseau du SOUC avec leurs rives sur une profondeur de 200 mètres sise sur la parcelle cadastrale n° 87.

Le pèlerinage de Notre-Dame du CROS (façades élévations et toitures des immeubles bâtis) et ses abords comprenant les parcelles cadastrales n° 87 (en partie) 527, 533, 535 à 543, 553 à 564, 779, appartenant à :

Etat	87, 527
Commune de Caunes	536 p
Conseil d'Administration de N.D. du Cros	535, 557 à 562
Sté Carrières de Marbrès de Caunes	779
MALRIC François à Caunes	533, 536p à 543, 553 à 556 563
RAYNAUD Pierre Vve à Caunes	564

Arrêté du 2 Décembre 1942

ORIGINAL 2



HERAULT

Gorge du Soud
Ausselous

Roc de MOUSSU

Escaligaadou

Les Terrasses

à Borlette

Roc des Balmes

Balmes

Anc. Carr. 410

443

449

383



347

385

418

542

417

417

300

312

299

312

381

381

250

250

475

475

475

475

475

475

475

475

475

475

219

262

267

267

267

267

267

267

267

267

267

267

267

267

267

267

267

267

267

267

267

267

267

219

262

267

267

267

267

267

267

267

267

267

267

267

267

267

267

267

267

267

219

262

267

267

267

267

267

267

267

267

267

267

267

267

267

267

267

267

267

219

262

267

267

267

267

267

267

267

267

267

267

267

267

267

267

267

267

267

219

262

267

267

267

267

267

267

267

267

267

267

267

267

267

267

267

267

267

219

262

267

267

267

267

267

267

267

267

267

267

267

267

267

267

267

267

267

MINISTÈRE DE L'ENVIRONNEMENT ET DU CADRE DE VIE
ET
MINISTÈRE DE LA CULTURE ET DE LA COMMUNICATION

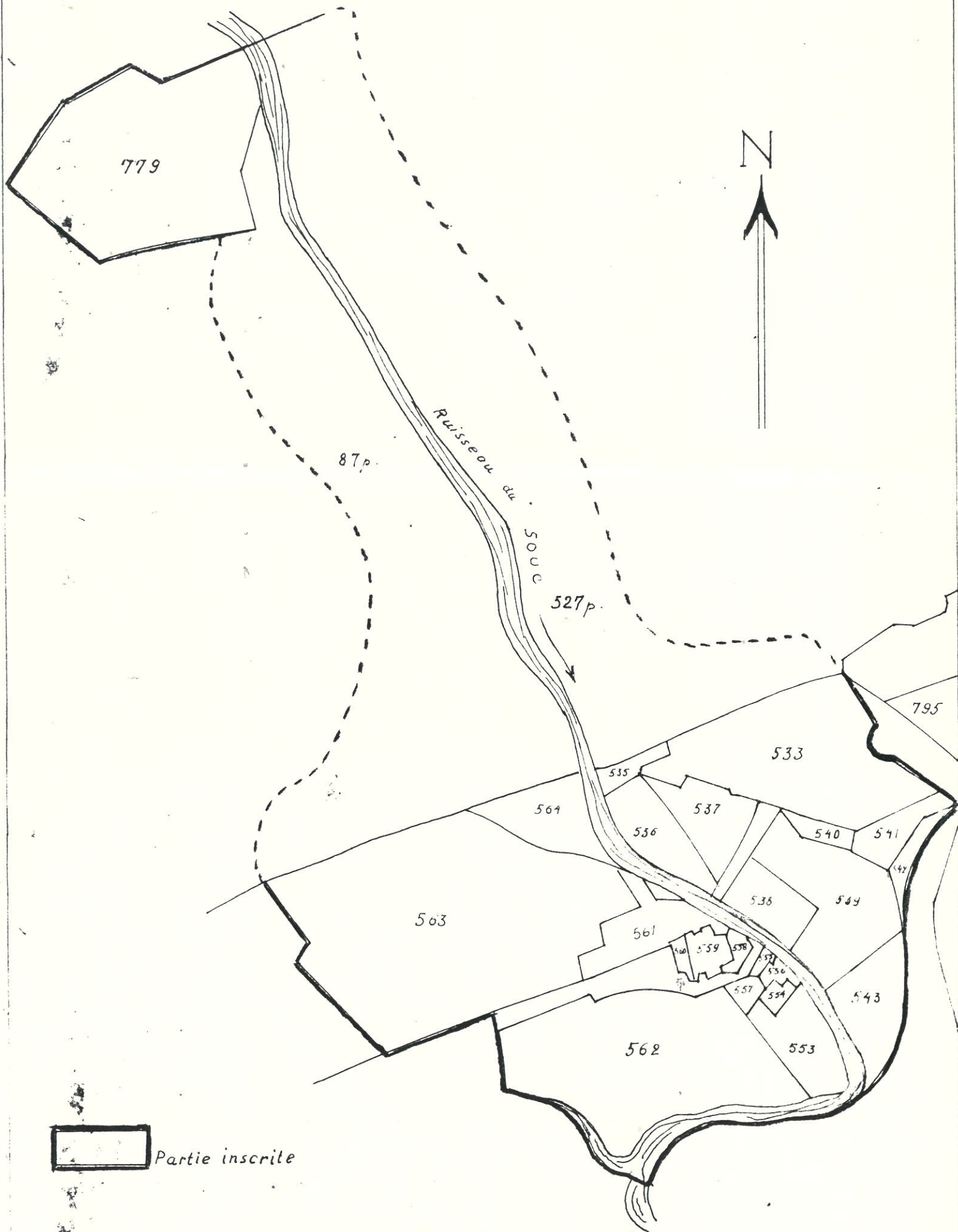
(DIRECTION DU PATRIMOINE)

LISTE
DES IMMEUBLES PROTÉGÉS
AU TITRE DES LÉGISLATIONS
SUR
LES MONUMENTS HISTORIQUES
ET SUR LES SITES
DANS LE DÉPARTEMENT DE L'AUDE

(ARRÊTÉE AU 15 FÉVRIER 1981)

Caunes-Minervois. —

— Gorge et ruisseau du Souc avec leurs rives sur une profondeur de 200 mètres (parcelle n° 87 du cadastre); pèlerinage de Notre-Dame du Cros (façades, élévations et toitures des immeubles bâtis) et ses abords (parcelles n°s 87p, 527, 533, 535 à 543, 553 à 564, 779 du cadastre) [S. Ins. : 2 décembre 1942].



779

N

Ruisseau de SOUC

87p

527p

795

533

535

564

536

537

540

541

542

563

538

549

561

559

538

557

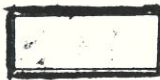
556

554

543

562

553



Partie inscrite

2

517

ORIGINAL

Chemin

540

Arrière

518

Ravin

519

539

521

524

538

520

522

523

537

529

533

536

527

525

535

530

526

Cros

531

528

Chemin V.O. N.3 du Cros a Caunes-M.ols

342

Vicinal

343

SECTION

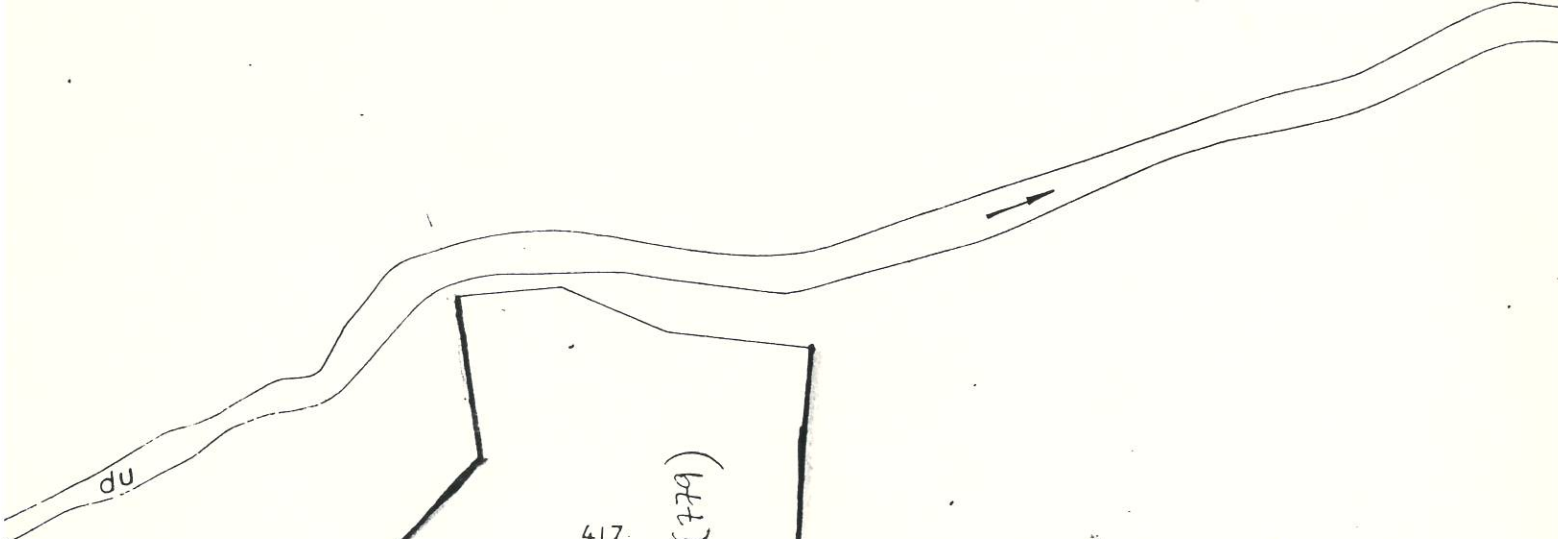
344

AD 1/10

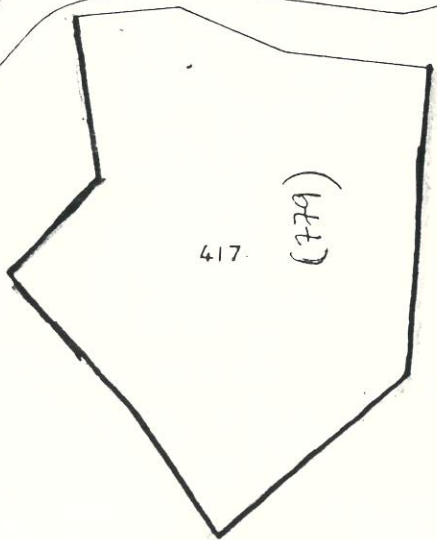


Γ T E

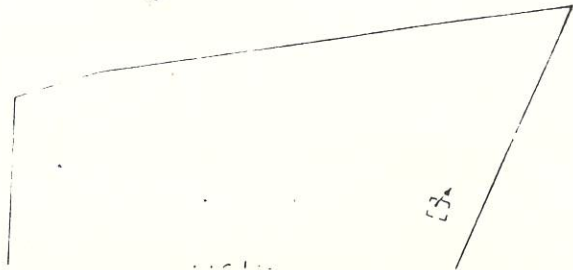
341



du



418



43

DÉPARTEMENT
de L'AUDE
COMMUNE
de CAUNES-MINERVOIS

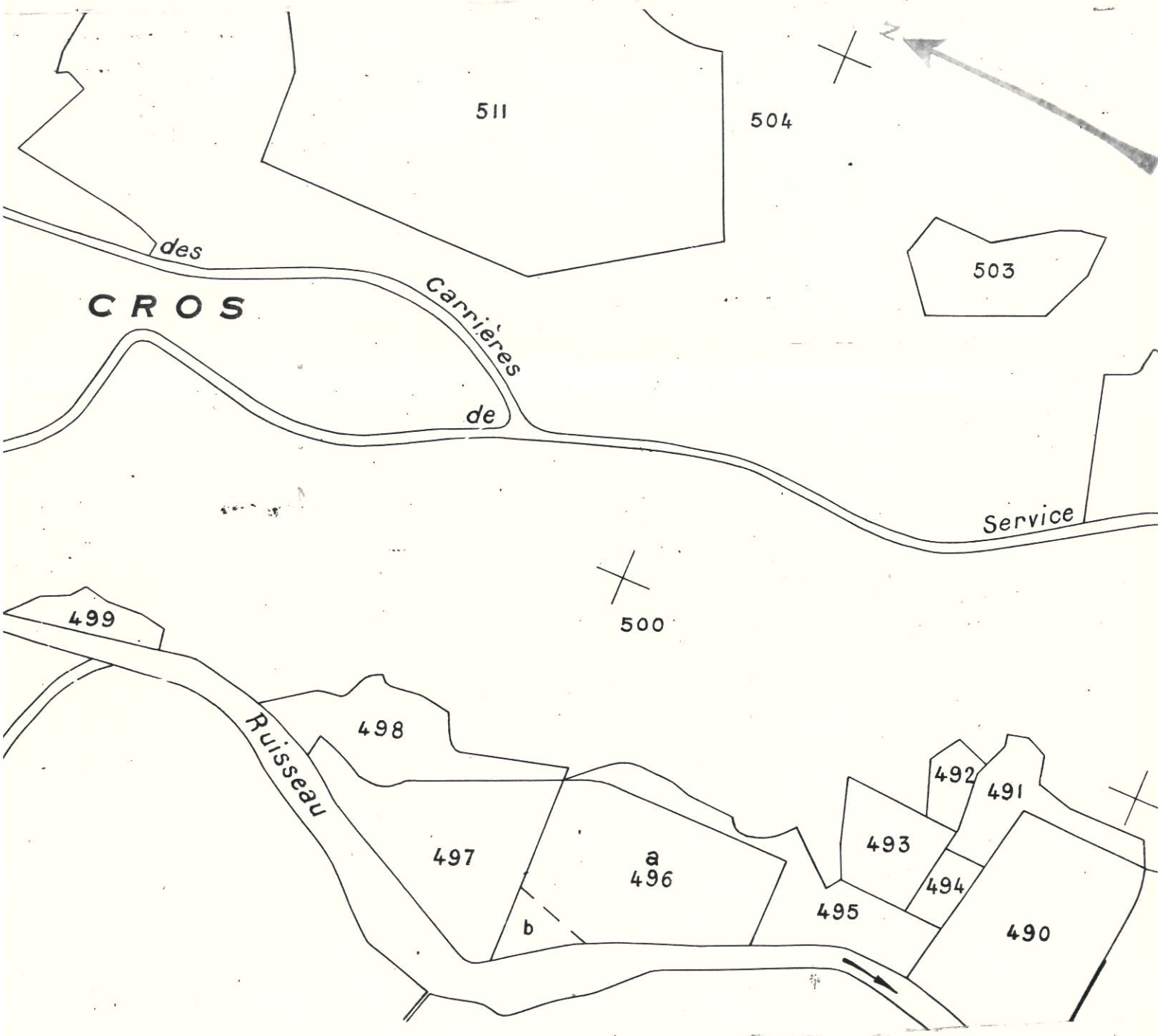
DIRECTION GÉNÉRALE DES IMPOTS
SERVICE DES AFFAIRES FONCIÈRES ET DOMANIALES
CADASTRE

6816 T
(Sept. 1970)

Section C
4^e Feuille

Echelle : 1/2000

EXTRAIT DU PLAN CADASTRAL



N° d'ordre au registre de constatation des droits: 2/300

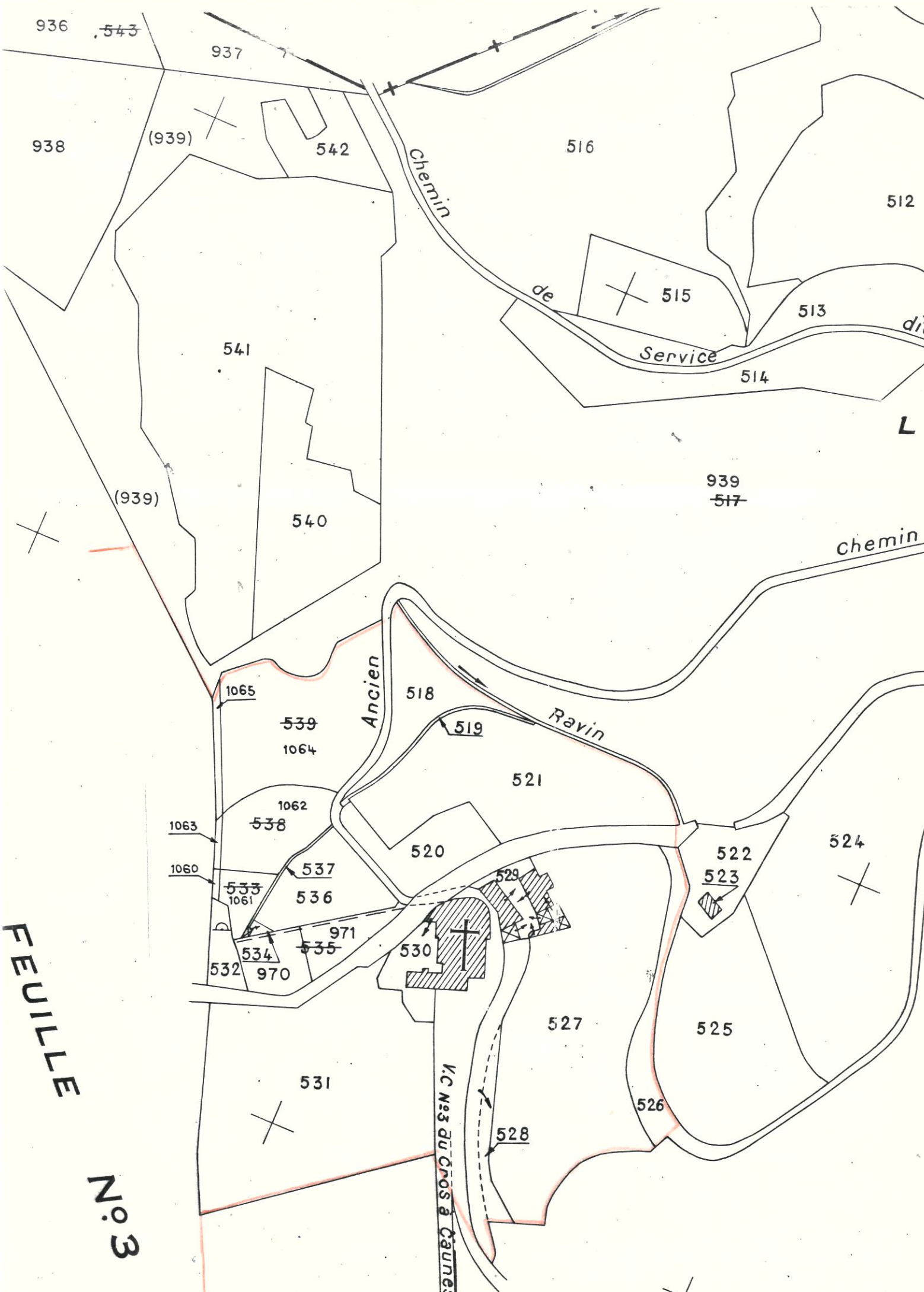
Coût du présent extrait: 1 F 00

Cachet du service d'origine:



Extrait certifié conforme au plan cadastral
- à la date ci-dessous (1).
- à la date du 1^{er} janvier 1970 (1).

A CARCASSONNE
le 10/7/70
L. Le Contrôleur.



FEUILLE
N°3

DEPARTEMENT : AUDES.

4

COMMUNE : CAUVES-MINERVOIS.

SITE : Pelerinage ~~du~~ du Cros et Ruineau du Souc.

ARRETE : Site inscrit le 2. Décembre 1942.

ORIGINAL

ANCIENNES REFERENCES		NOUVELLES REFERENCES		OBSERVATIONS
Sections	Parcelles	Sections	Parcelles	
	87 partie - 527-533-535 à 543-553 & 564 779-	C3.	418 partie 341 partie. 419 partie. 430-417. 1015 partie	Cadastré révisé en 1954. Modification parcellaire. le ruineau du Souc est cadastré ruineau du Cros. Documents SDA. <i>unf</i> <i>delimitation difficile</i>
		C4.	518 à 521. 526 & 532. 534-536-537- 1060 à 1065.	