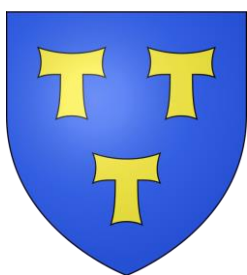


# BEAUMES-DE- VENISE

DEPARTEMENT DU VAUCLUSE



**SOLiHA** HABITAT  
ET TERRITOIRES 84  
SOLIDAIRES POUR L'HABITAT

PIECE N° 2

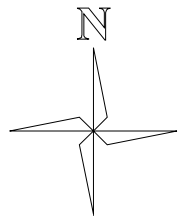
## Plan Local d'Urbanisme

Modification simplifiée n° 1

*EXTRAIT DE ZONAGE*

Conçu par	COMMUNE
Dressé par	SOLiHA Vaucluse
JB.PORHEL	Responsable pôle Urbanisme
G.JUDAS	Assistant d'études Urbanisme

01/02/2022

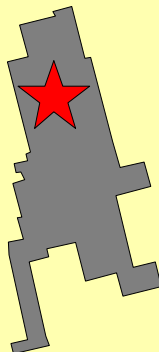


Echelle : 1/2500

**Af1**

**A**

**A**



**A**

**Nf1**

**A**

## LEGENDE

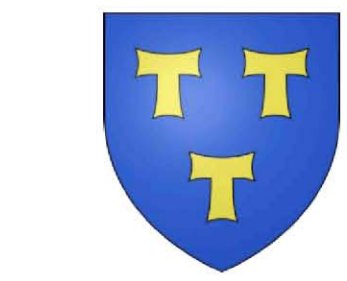


Limite de zone



Batiment pouvant faire l'objet d'un changement de destination au titre de l'article L.151-11 du CU

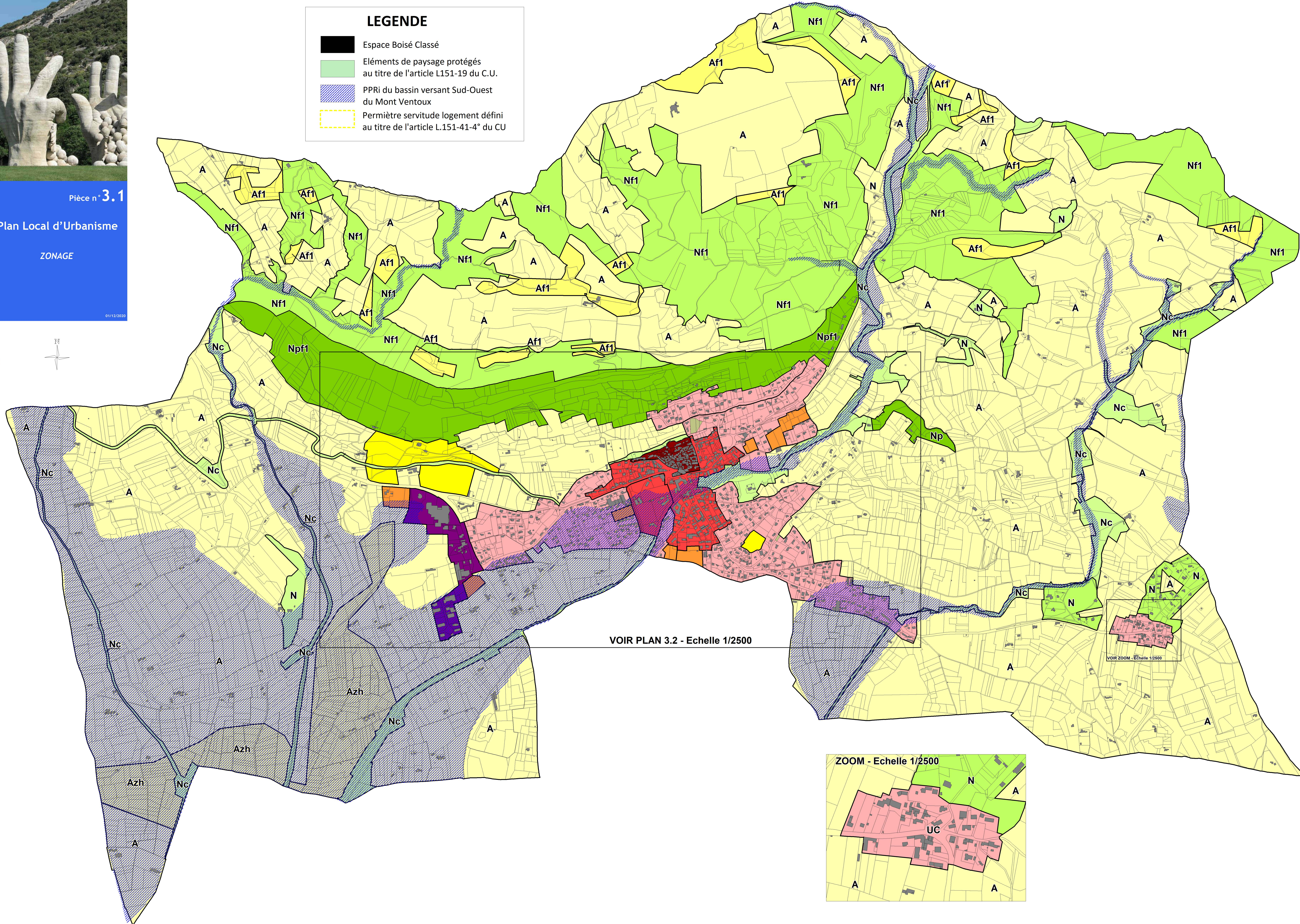
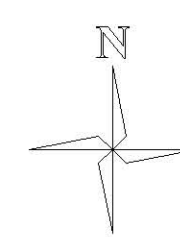




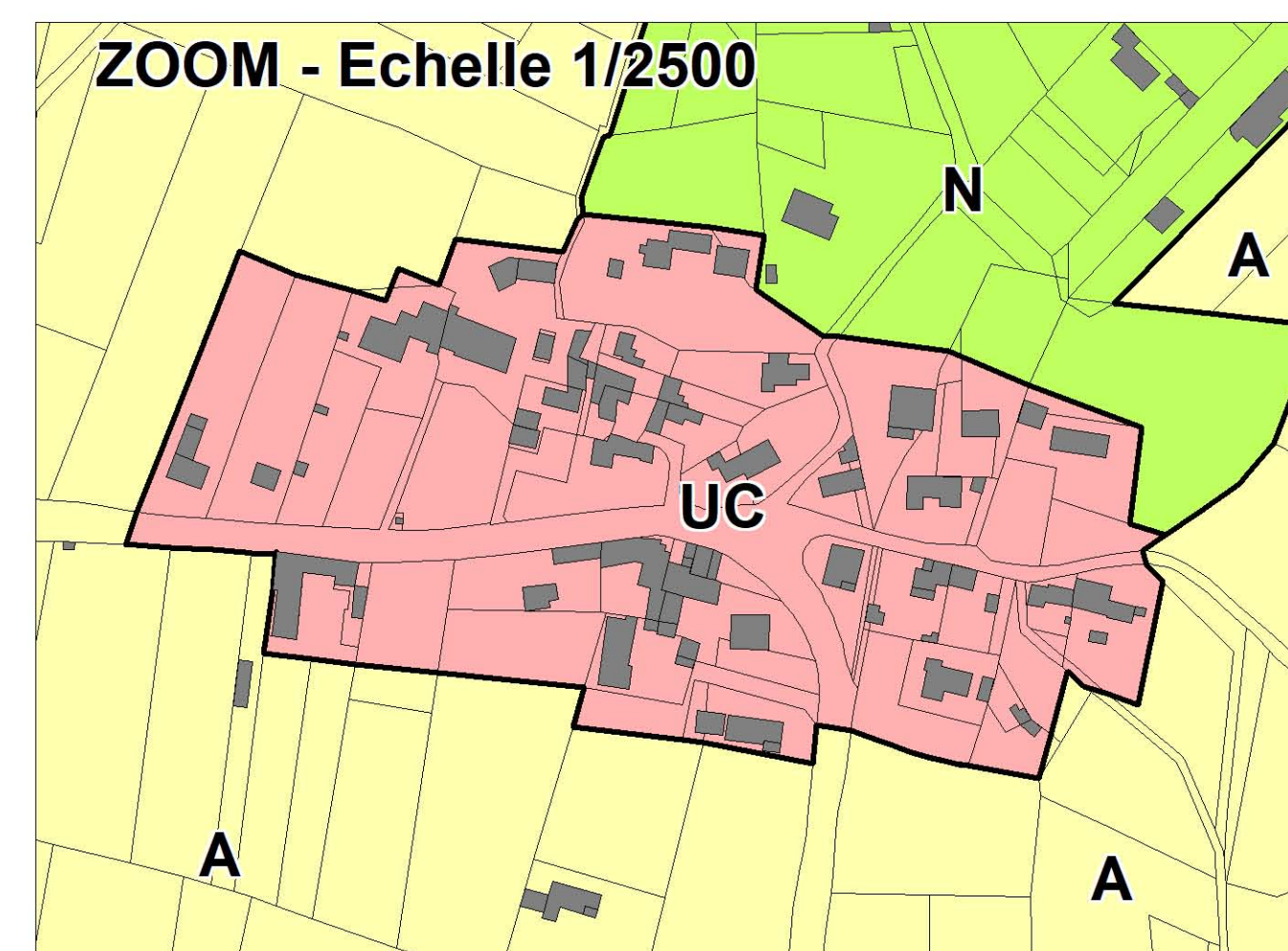
LEGENDE

- Espace Boisé Classé
- Eléments de paysage protégés au titre de l'article L151-19 du C.U.
- PPRI du bassin versant Sud-Ouest du Mont Ventoux
- Permière servitude logement défini au titre de l'article L.151-41-4° du CU

Echelle : 1/6000



VOIR PLAN 3.2 - Echelle 1/2500

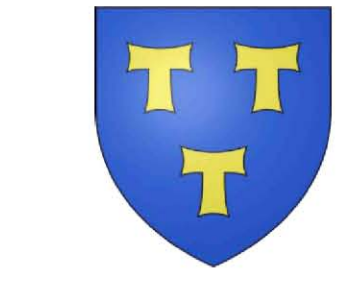






Echelle : 1/2500

DÉPARTEMENT DU VAUCLUSE



Pièce n° 3.2

Plan Local d'Urbanisme

ZONAGE

SOIHA

COMMUNE

Dirigé par

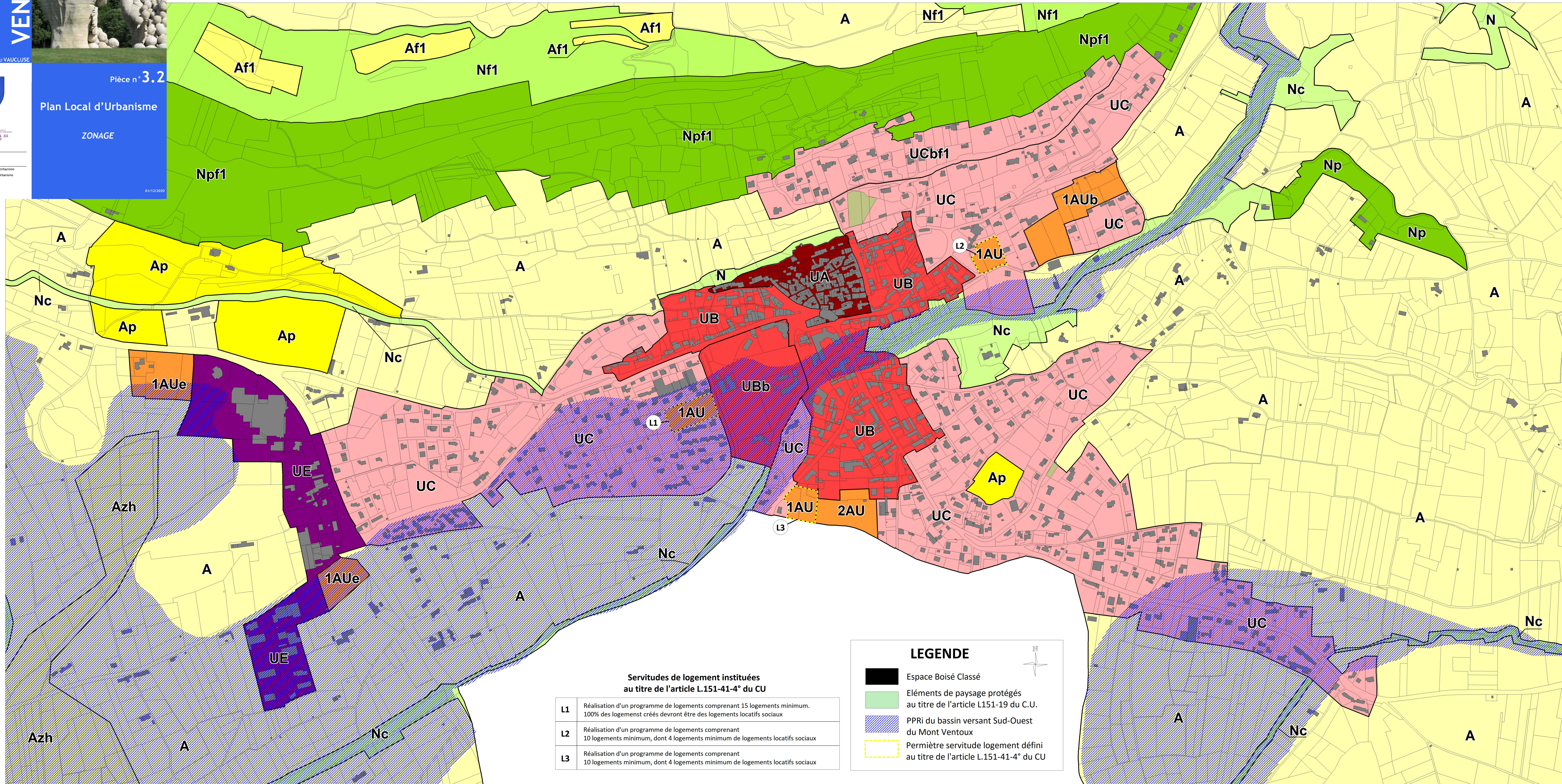
P. MARTEL

Responsable pôle Urbanisme

A. BARREAU

Charge d'études Urbanisme





01/12/2020



**Servitudes de logement instituées au titre de l'article L.151-41-4° du CU**

L1	Réalisation d'un programme de logements comprenant 15 logements minimum, 100% des logements créés devront être des logements locatifs sociaux
L2	Réalisation d'un programme de logements comprenant 10 logements minimum, dont 4 logements minimum de logements locatifs sociaux
L3	Réalisation d'un programme de logements comprenant 10 logements minimum, dont 4 logements minimum de logements locatifs sociaux

**LEGENDE**

-  Espace Boisé Classé
-  Eléments de paysage protégés au titre de l'article L151-19 du C.U.
-  PPRI du bassin versant Sud-Ouest du Mont Ventoux
-  Périmètre servitude logement défini au titre de l'article L.151-41-4° du CU

