

Plan Local d'Urbanisme

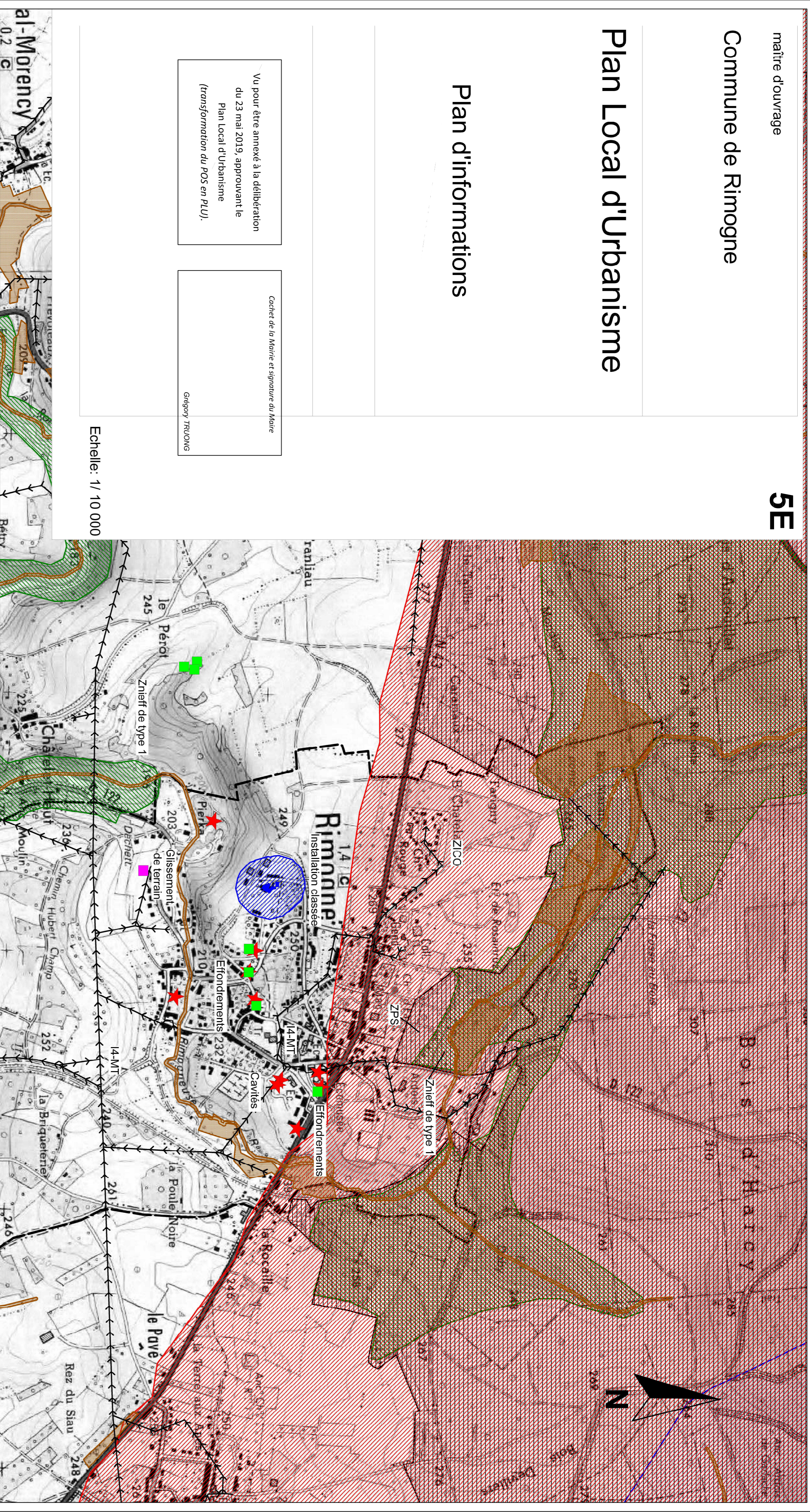
Plan d'informations

Vu pour être annexé à la délibération du 23 mai 2019, approuvant le Plan Local d'Urbanisme (transformation du POS en PLU).

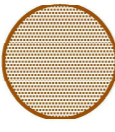
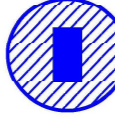


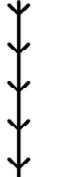


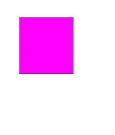

Cachet de la Mairie et signature du Maire

Grégory TRUONG

Echelle: 1/ 10 000



INFORMATIONS

-  Zone à Dominante Humide connue du département (DREAL)
-  Bâtiments agricoles
-  ZNIEFF - Zones Naturelles d'Intérêt Ecologique Faunistique et Floristique de type 1
-  ZPS
-  I4 MT - Canalisations électriques (moyenne tension)
-  ZICO
-  Effondrements
-  Glissements
-  Cavités

Source - BD CARTO - IGN - Etabil le 06/05/2015

Les servitudes et informations sont reportées sur le plan à titre indicatif. Seuls les décrets ou arrêtés et les plans qui les accompagnent font foi.