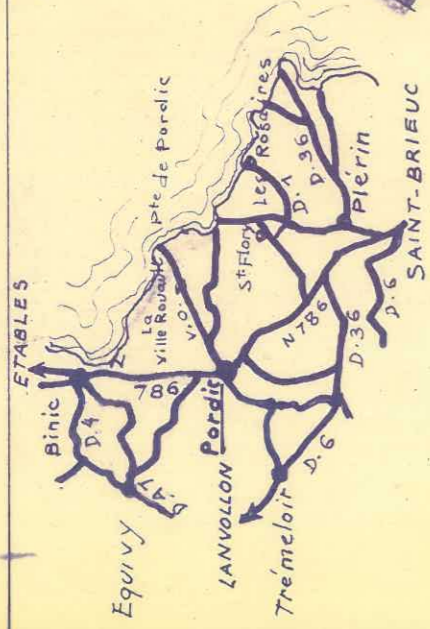


PORDIC

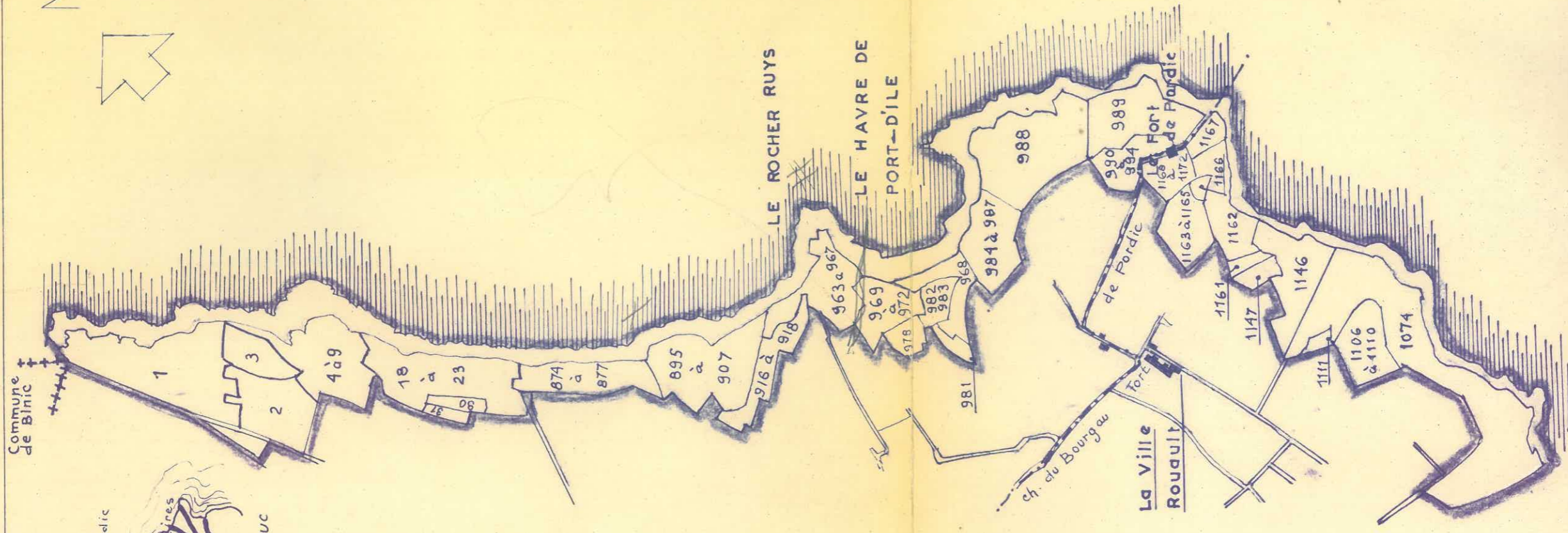
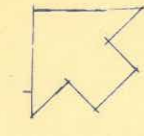
CANTON : SAINT-BRIEUC
ARRONDT SAINT-BRIEUC

POINTES DE PORDIC



Michelin au 1/200 000
N°59, pli 3

N



SECTION : C

SECTION : D

 PARTIE INSCRITE
échelle 1/10000

Sont inscrits l'inventaire des Sites dont la conservation présente un intérêt général, les pointes de Pordic (Côtes-du-Nord) comprenant les parcelles cadastrales n° 1 à 9, 18 à 23, 30, 31, 874, & 877, 895 à 907, 916 à 918, 963 à 972, 976, 981 à 994, section C, 1074, 1106 à 1111, 1146, 1147, 1161 à 1172, section D, ainsi que les terrains non cadastrés situés entre la mer et les parcelles sus-énumérées

(Arrêté du 25 octobre 1943)