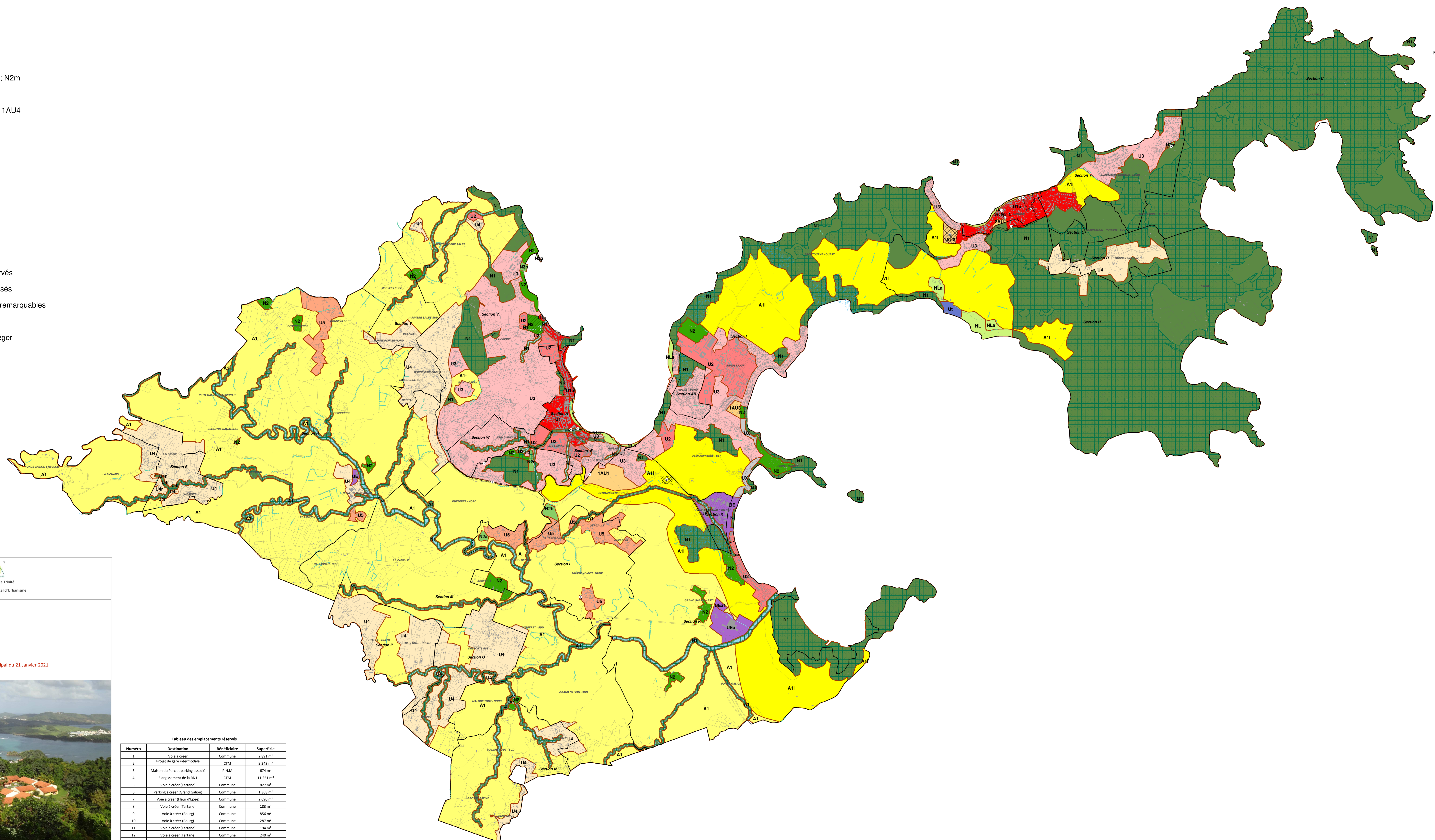
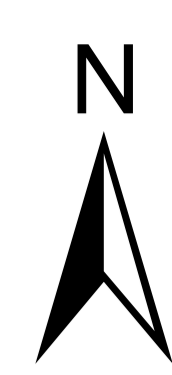


Légende

- Limite de zone
- Section cadastrale
- A1
- A11
- N1
- N2
- N2a; N2p; N2b; N2c; N2m
- NL; NLa
- 1AU1; 1AU2; 1AU3; 1AU4
- 2AU
- U1; U1a; U1b
- U2
- U3
- U4; U4r
- U5
- UE; UEa; UEa1
- Ut
- UX
- Emplacements réservés
- Espaces boisés classés
- Espaces paysagers remarquables
- Haie à protéger
- Zone humide à protéger



Commune de la Trinité
Révision du Plan Local d'Urbanisme

6.1 Plan de zonage

Échelle 1 : 12 000ème

PLU approuvé par délibération du Conseil Municipal du 21 Janvier 2021



Tableau des emplacements réservés

Numéro	Destination	Bénéficiaire	Superficie
1	Voie à créer	Commune	2 891 m ²
2	Projet de gare intermodale	CTM	9 243 m ²
3	Maison du Parc et parking associé	P.N.M.	674 m ²
4	Élargissement de la RN5	CTM	11 251 m ²
5	Voie à créer (Tartane)	Commune	827 m ²
6	Parking à créer (Grand Gallon)	Commune	1 368 m ²
7	Voie à créer (Fleur d'Épée)	Commune	2 690 m ²
8	Voie à créer (Tartane)	Commune	183 m ²
9	Voie à créer (Bourg)	Commune	856 m ²
10	Voie à créer (Bourg)	Commune	287 m ²
11	Voie à créer (Tartane)	Commune	194 m ²
12	Voie à créer (Tartane)	Commune	202 m ²
13	Voie à créer (Tartane)	Commune	19 030 m ²
14	Voie à créer (Tartane)	Commune	2 437 m ²
15	Plateau sportif (Tartane)	Commune	28 100 m ²