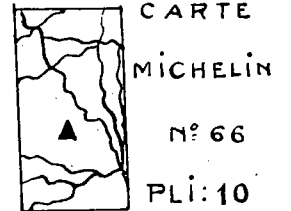


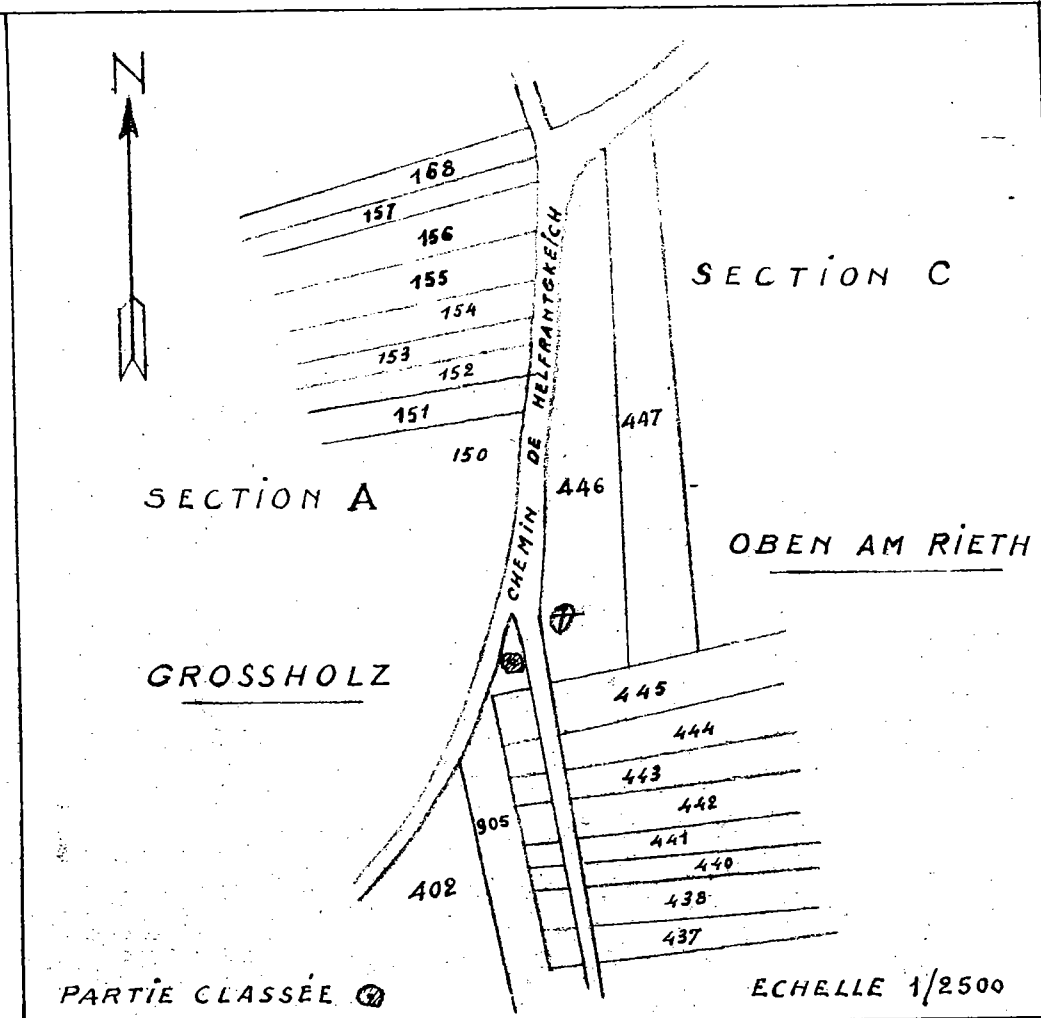
SITES

HAUT RHIN
CHENE TAFELBAUM

COMMUNE : STETTEN
CANTON : ~~LANDSBERG~~ BARTENHEIM
ARRONDI : MULHOUSE



CLASSEMENT



ARRETE DU 27 OCTOBRE 1937

Le Chêne dit "Tafelbaum" situé à STETTEN (Haut-Rhin) sur la parcelle cadastrale 150 section A est classé parmi les sites et monuments naturels de caractère artistique, historique, scientifique, légendaire ou pittoresque.

Pour copie conforme,
Le Chef du bureau des
Monuments historiques
et des sites :

signé: Jean ZAY

CTION

10

+ 980900

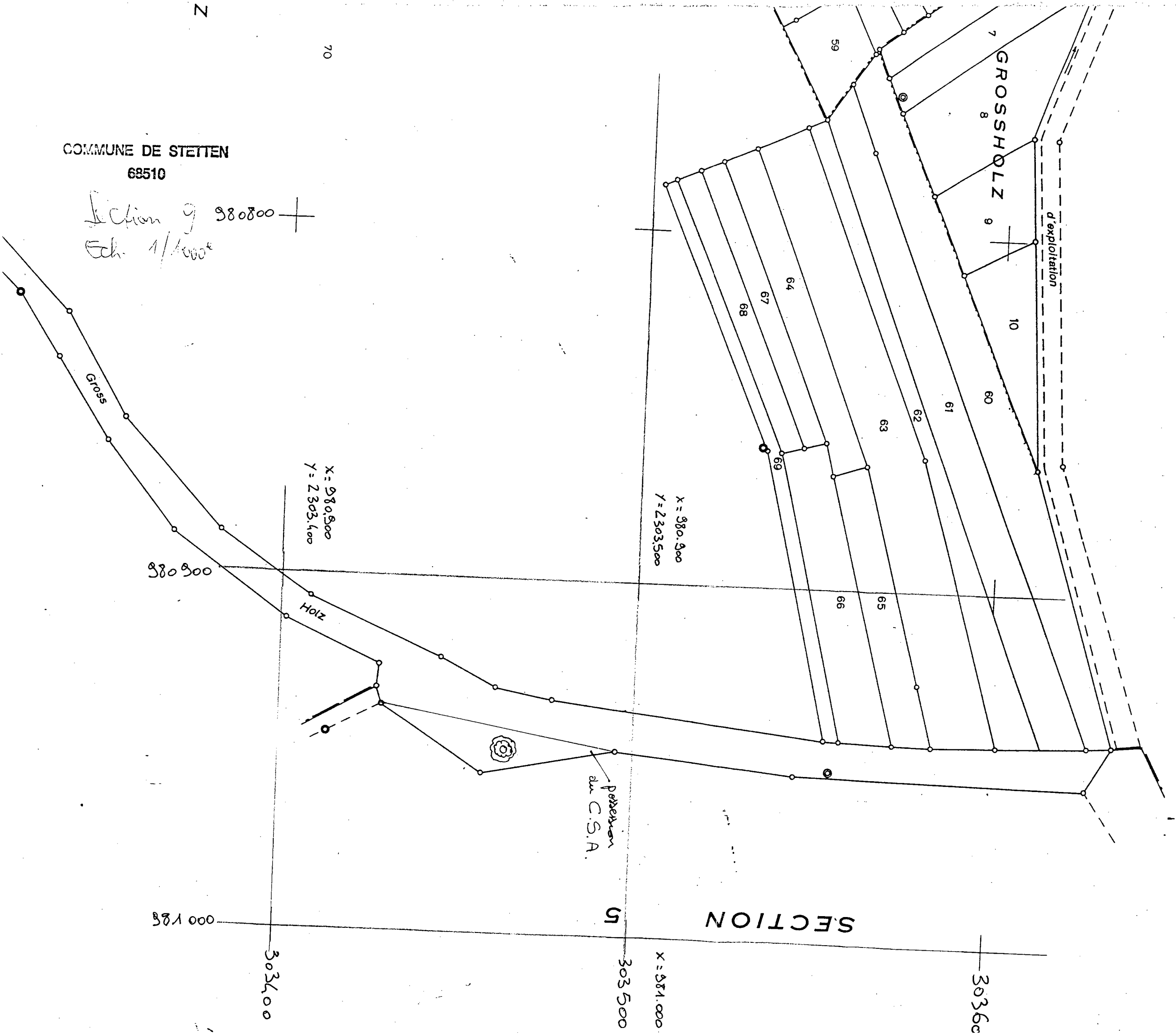
+ 981000
30340

SECTION

U

COMMUNE DE STETTEN
68510

Section 9 980800 +
Ech. 1/1000^e



X = 980,900
Y = 2303,400

X = 980,900
Y = 2303,500

980900

303400

303500

X = 981,000
Y = 3035,000

30360

981000