

Patrimoine mondial

Le bien « Palais et parc de Versailles » est inscrit au patrimoine mondial depuis 1979. La zone tampon de ce bien, approuvée en 2007, couvre une partie du territoire de Marnes-la-Coquette. Cette zone tampon est gérée comme un périmètre de protection des monuments historiques.

Article L612-1 du code du patrimoine

« L'Etat et ses établissements publics, les collectivités territoriales et leurs groupements assurent, au titre de leurs compétences dans les domaines du patrimoine, de l'environnement et de l'urbanisme, la protection, la conservation et la mise en valeur du bien reconnu en tant que bien du patrimoine mondial en application de la convention concernant la protection du patrimoine mondial, culturel et naturel, adoptée par la Conférence générale de l'Organisation des Nations unies pour l'éducation, la science et la culture, le 16 novembre 1972, lors de sa XVIIe session.

Pour assurer la protection du bien, une zone, dite " zone tampon ", incluant son environnement immédiat, les perspectives visuelles importantes et d'autres aires ou attributs ayant un rôle fonctionnel important en tant que soutien apporté au bien et à sa protection est, sauf s'il est justifié qu'elle n'est pas nécessaire, délimitée autour de celui-ci en concertation avec les collectivités territoriales concernées puis arrêtée par l'autorité administrative.

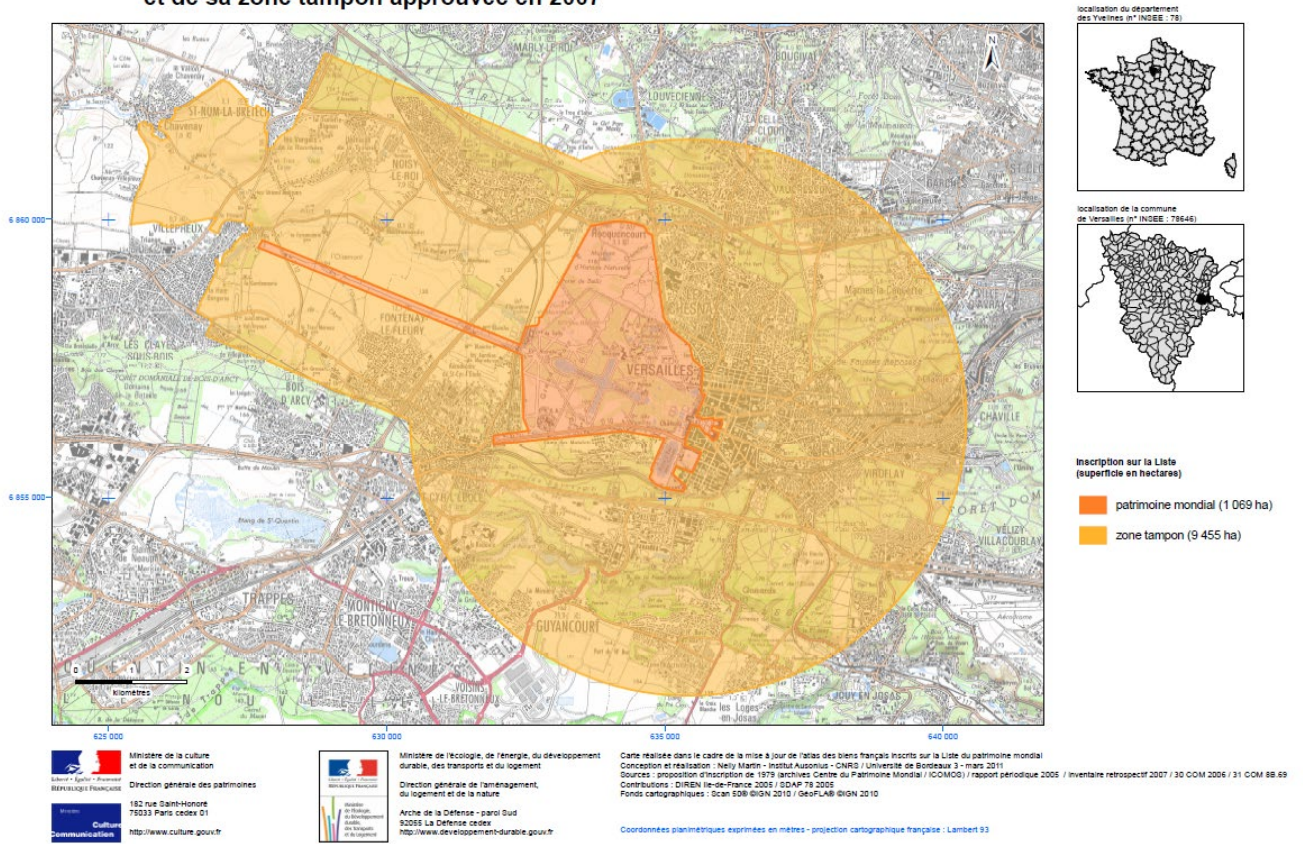
Pour assurer la préservation de la valeur universelle exceptionnelle du bien, un plan de gestion comprenant les mesures de protection, de conservation et de mise en valeur à mettre en œuvre est élaboré conjointement par l'Etat et les collectivités territoriales concernées, pour le périmètre de ce bien et, le cas échéant, de sa zone tampon, puis arrêté par l'autorité administrative.

Lorsque l'autorité compétente en matière de schéma de cohérence territoriale ou de plan local d'urbanisme engage l'élaboration ou la révision d'un schéma de cohérence territoriale ou d'un plan local d'urbanisme, le représentant de l'Etat dans le département porte à sa connaissance les dispositions du plan de gestion du bien afin d'assurer la protection, la conservation et la mise en valeur du bien et la préservation de sa valeur exceptionnelle.

Un décret en Conseil d'Etat fixe les modalités d'application du présent article. »



083bis - Palais et parc de Versailles : délimitation du bien lors de son inscription sur la Liste en 1979 et de sa zone tampon approuvée en 2007



Extrait de la zone tampon sur la commune de Marnes-la-Coquette (source : Atlas des patrimoines)

