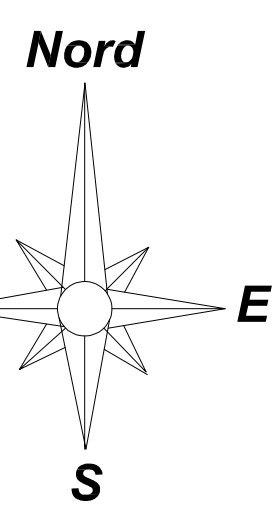


Schéma Directeur d'Alimentation
en Eau Potable
Zonage d'Alimentation en Eau Potable



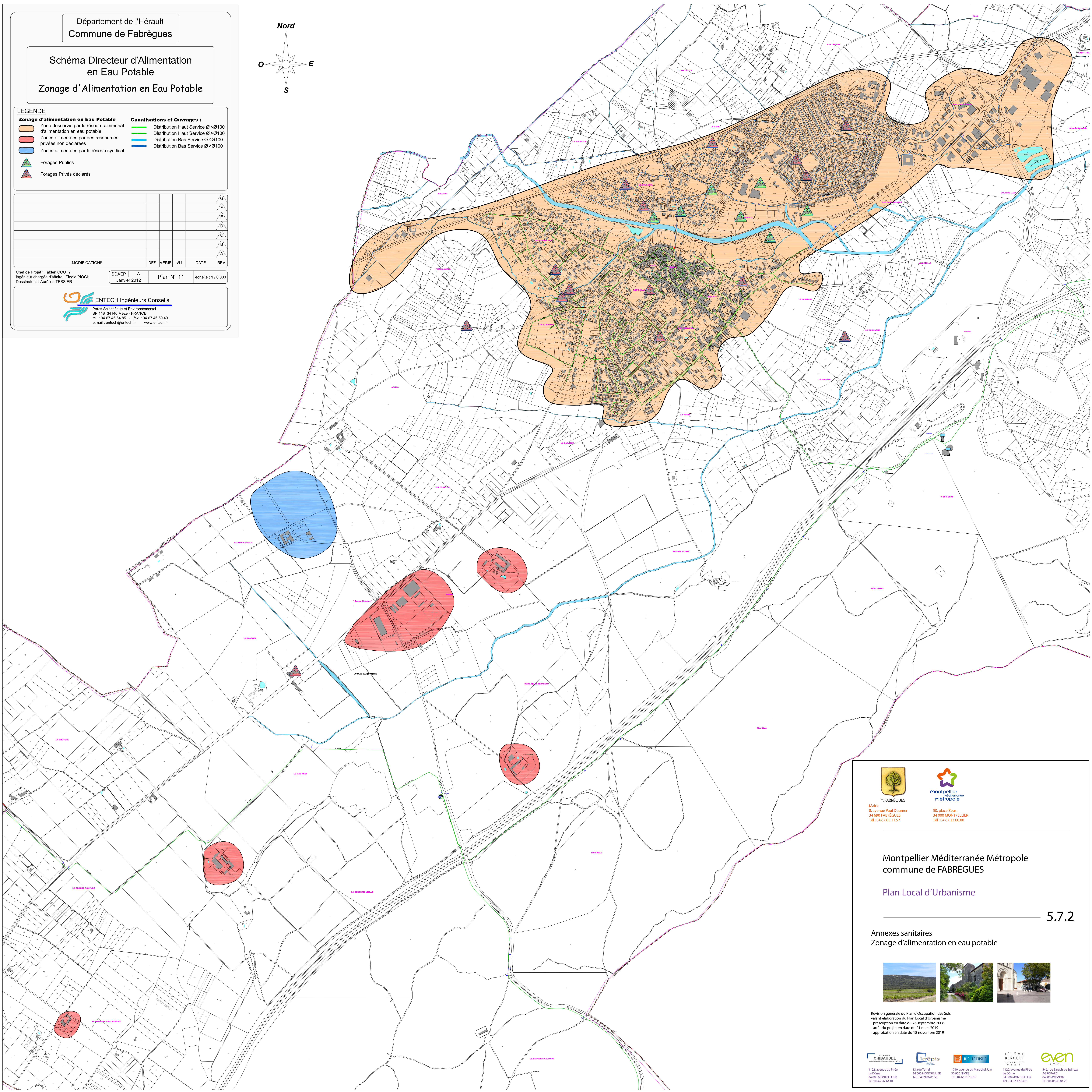
LEGENDE	
Zonage d'alimentation en Eau Potable	Canalisations et Ouvrages :
Zone desservie par le réseau communal d'alimentation en eau potable	Distribution Haut Service Ø < Ø100
Zones alimentées par des ressources privées non déclarées	Distribution Bas Service Ø < Ø100
Zones alimentées par le réseau syndical	Distribution Bas Service Ø > Ø100
Forages Publics	
Forages Privés déclarés	

MODIFICATIONS	DES.	VERIF.	VU	DATE	REV.

Chef de Projet : Fabien COUTY
Ingénieur chargé d'affaires : Elodie PIOCH
Dessinateur : Aurélien TESSIER

SDAEP : A
Plan N° 11
échelle : 1/6 000

ENTECH Ingénieurs Conseils
Parcs Scientifique et Environnemental
BP 118 34140 Mèze - FRANCE
tél. : 04.67.46.64.55 - fax : 04.67.46.60.49
e.mail : entech@entech.fr www.entech.fr



Mairie
8, avenue Paul Doumer
34 690 FABRÈGUES
Tél : 04.67.85.11.57



50, place Zéus
34 000 MONTPELLIER
Tél : 04.67.13.60.00

Montpellier Méditerranée Métropole
commune de FABRÈGUES

Plan Local d'Urbanisme

5.7.2

Annexes sanitaires
Zonage d'alimentation en eau potable



Révision générale du Plan d'Occupation des Sols
valant élaboration du Plan Local d'Urbanisme :
- prescription en date du 26 septembre 2006
- arrêt du projet en date du 21 mars 2019
- approbation en date du 18 novembre 2019

 1122, avenue du Prieur 34 000 MONTPELLIER Tél : 04.67.47.64.01	 13, rue Terral 34 000 MONTPELLIER Tél : 04.99.05.01.59	 1390, avenue du Maréchal Juin 30 900 NIMES Tél : 04.66.28.15.05	 1122, avenue du Prieur 34 000 MONTPELLIER Tél : 04.67.47.64.01	 546, rue Beruch de Spozza 84000 AVIGNON Tél : 04.98.48.88.23
--	--	---	--	--