






ANNEXE SANITAIRE


Règlement approuvé par délibération du Conseil Municipal du 8 juillet 2005
Projet de PLU arrêté par délibération du Conseil Municipal du 14 novembre 2005
Projet de PLU arrêté par délibération du Conseil Municipal du 27 mars 2006 pour tenir compte de tous les services de l'Etat
Plan Local d'Urbanisme approuvé par délibération du Conseil Municipal du 20 juillet 2006

Schéma Directeur d'Assainissement

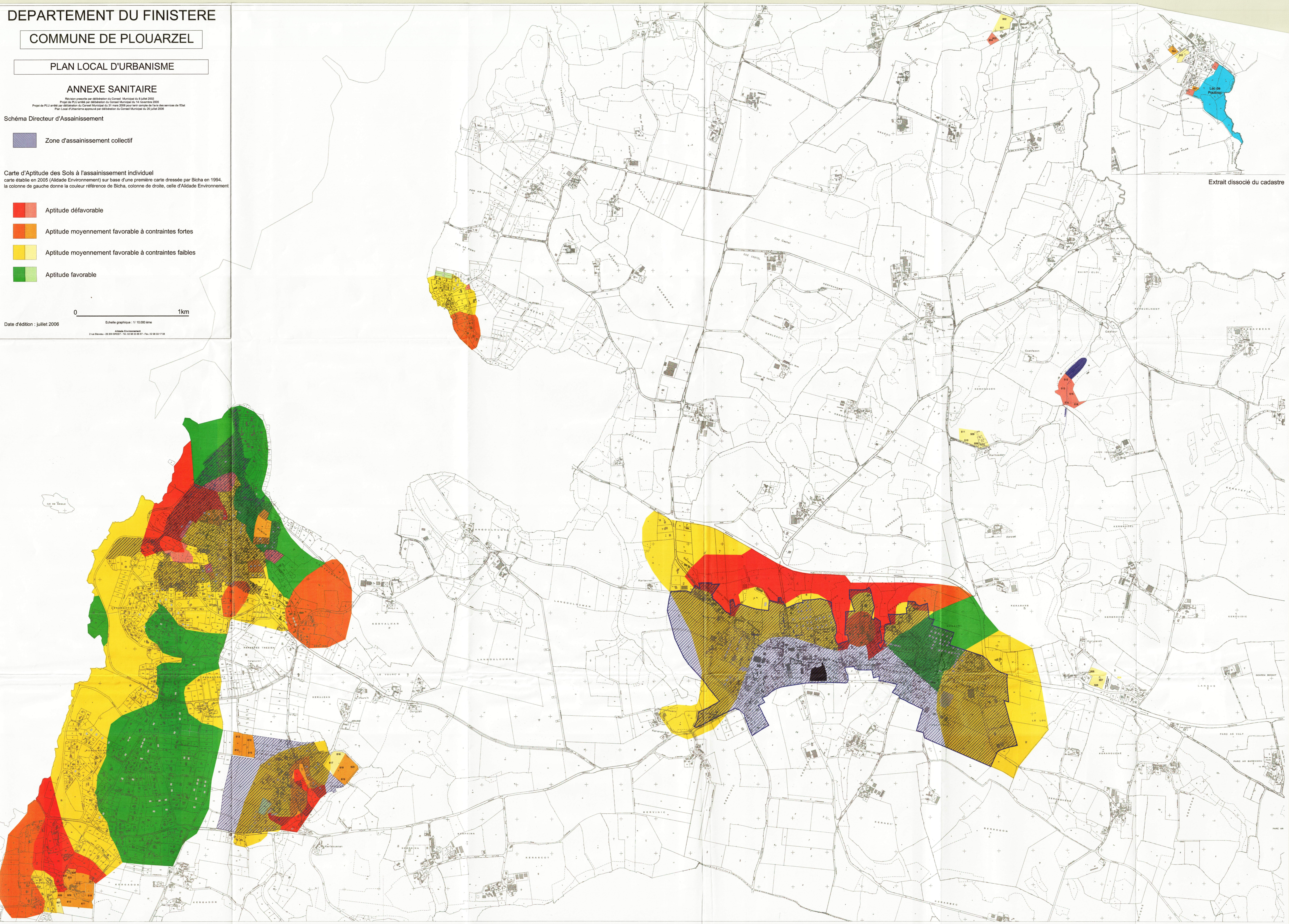
 Zone d'assainissement collectif

Carte d'Aptitude des Sols à l'assainissement individuel
carte établie en 2005 (Aldade Environnement) sur base d'une première carte dressée par Bicha en 1994.
la colonne de gauche donne la couleur référence de Bicha, colonne de droite, celle d'Aldade Environnement

-  Aptitude défavorable
-  Aptitude moyennement favorable à contraintes fortes
-  Aptitude moyennement favorable à contraintes faibles
-  Aptitude favorable

0  1km

Date d'édition : juillet 2006
Echelle graphique : 1 : 10 000ème
Aldade Environnement
2 rue Bichard - 29 200 PLOUARZEL - Tél. 02 98 33 81 81 - Fax. 02 98 33 17 06



Extrait dissocié du cadastre