



# CLAPIERS

## 4<sup>ème</sup> révision valant élaboration du PLU

### 6.4 – Annexe bruit

Procédure	Prescription	Arrêt du projet	Approbation
Elaboration	28/08/1972		06/12/1978
1 <sup>ère</sup> révision	05/12/1983		03/06/1986
2 <sup>ème</sup> révision	18/07/1990		22/03/1991
1 <sup>ère</sup> modification			07/04/1993
2 <sup>ème</sup> modification			27/09/1996
3 <sup>ème</sup> révision	22/10/1996	10/07/1999	13/04/2000
1 <sup>ère</sup> modification			28/03/2003
2 <sup>ème</sup> modification			28/06/2005
1 <sup>ère</sup> révision simplifiée			11/09/2008
3 <sup>ème</sup> modification			11/09/2008
4 <sup>ème</sup> modification			13/07/2011
4 <sup>ème</sup> révision du POS valant élaboration du PLU	12/05/2009	14/06/2012	24/01/2013



#### Agence de Nîmes

188 Allée de l'Amérique Latine  
30900 NÎMES  
Tél. 04 66 29 97 03  
Fax 04 66 38 09 78  
nimes@urbanis.fr  
www.urbanis.fr

#### Mairie

5, Grand-rue Marie Lacroix  
34830 CLAPIERS  
Tél. : 04 67 55 90 00  
Fax : 04 67 55 90 01



# CLAPIERS

## 4<sup>ème</sup> révision valant élaboration du PLU

### 6.4.1 – Notice de l'annexe bruit

Procédure	Prescription	Arrêt du projet	Approbation
Elaboration	28/08/1972		06/12/1978
1 <sup>ère</sup> révision	05/12/1983		03/06/1986
2 <sup>ème</sup> révision	18/07/1990		22/03/1991
1 <sup>ère</sup> modification			07/04/1993
2 <sup>ème</sup> modification			27/09/1996
3 <sup>ème</sup> révision	22/10/1996	10/07/1999	13/04/2000
1 <sup>ère</sup> modification			28/03/2003
2 <sup>ème</sup> modification			28/06/2005
1 <sup>ère</sup> révision simplifiée			11/09/2008
3 <sup>ème</sup> modification			11/09/2008
4 <sup>ème</sup> modification			13/07/2011
4 <sup>ème</sup> révision du POS valant élaboration du PLU	12/05/2009	14/06/2012	24/01/2013



#### Agence de Nîmes

188 Allée de l'Amérique Latine  
30900 NÎMES  
Tél. 04 66 29 97 03  
Fax 04 66 38 09 78  
nimes@urbanis.fr  
www.urbanis.fr

#### Mairie

5, Grand-rue Marie Lacroix  
34830 CLAPIERS  
Tél. : 04 67 55 90 00  
Fax : 04 67 55 90 01

## Introduction

Conformément à l'article R. 123-14, 5°, du Code de l'urbanisme, les annexes comprennent, à titre informatif :

- d'une part les prescriptions d'isolement acoustique édictées en application des articles L. 571-9 et L. 571-10 du Code de l'environnement, dans les secteurs qui, situés au voisinage des infrastructures de transport terrestres, sont affectés par le bruit ;
- d'autre part la référence des arrêtés préfectoraux correspondants et l'indication des lieux où ils peuvent être consultés.

Par ailleurs, conformément à l'article R. 123-13, 13° du Code de l'urbanisme, sont reportés sur un document graphique (voir 6.4.2) :

- le périmètre des secteurs situés au voisinage des infrastructures de transports terrestres, dans lesquels des prescriptions d'isolement acoustique ont été édictées en application de l'article L. 571-10 du code de l'environnement.

---

## 1 - Textes réglementaires relatifs au bruit des infrastructures de transports terrestres

- Loi n°92-1444 du 31 décembre 1992 relative à la lutte contre le bruit, transcrite à l'article L. 571 du Code de l'environnement.
- Décret n°95-21 du 9 janvier 1995 relatif au classement des infrastructures de transports terrestres et modifiant le Code de l'urbanisme et le Code de la construction et de l'habitation.
- Décret n°95-20 du 9 janvier 1995 pris pour l'application de l'article L 111-11-1 du Code de la construction et de l'habitation et relatif aux caractéristiques acoustiques de certains bâtiments autres que d'habitation et de leurs équipements.
- Décret n°95-22 du 9 janvier 1995 relatif à la limitation du bruit des aménagements et infrastructures de transports terrestres.
- Arrêté du 30 mai 1996 relatif aux modalités de classement des infrastructures de transports terrestres et à l'isolement acoustique des bâtiments d'habitation dans les secteurs affectés par le bruit.
- Arrêté du 25 avril 2003 relatif à la limitation du bruit dans les hôtels.
- Arrêté du 25 avril 2003 relatif à la limitation du bruit dans les établissements d'enseignement.
- Arrêté du 25 avril 2003 relatif à la limitation du bruit dans les établissements de santé.

## 2 - Classement sonore des infrastructures de transport terrestre

### 2.1 - Objectifs généraux et modalités

Le classement sonore des infrastructures de transport terrestres est un dispositif réglementaire préventif avec projection de trafics à long terme (article L 571-10 du Code de l'environnement).

Il s'agit de classer le réseau de transport terrestre (route et fer) en tronçons auxquels sont affectées une catégorie sonore et la délimitation de secteurs dits « affectés par le bruit » dans lesquels les futurs bâtiments sensibles (notamment d'habitation) devront présenter une isolation acoustique renforcée.

Ce classement sonore concerne toute infrastructure de transport terrestre (route et fer) dont le trafic est supérieur à certains seuils :

- plus de 5 000 véhicules par jour pour les routes,
- plus de 50 trains par jour pour les voies ferrées interurbaines,
- plus de 100 trains ou bus par jour pour les lignes de transport collectif en site propre.

Les secteurs affectés par le bruit sont déterminés de part et d'autre des bords extérieurs de la chaussée et varient de 10 à 300 mètres selon la catégorie de la voie, elle-même définie en fonction des niveaux sonores et de divers paramètres (trafic, pourcentage de poids lourds, vitesse, pente...)

Catégorie	1	2	3	4	5
Largeur du secteur de part et d'autre des bords extérieurs de la chaussée	300 m	250 m	100 m	30 m	10 m

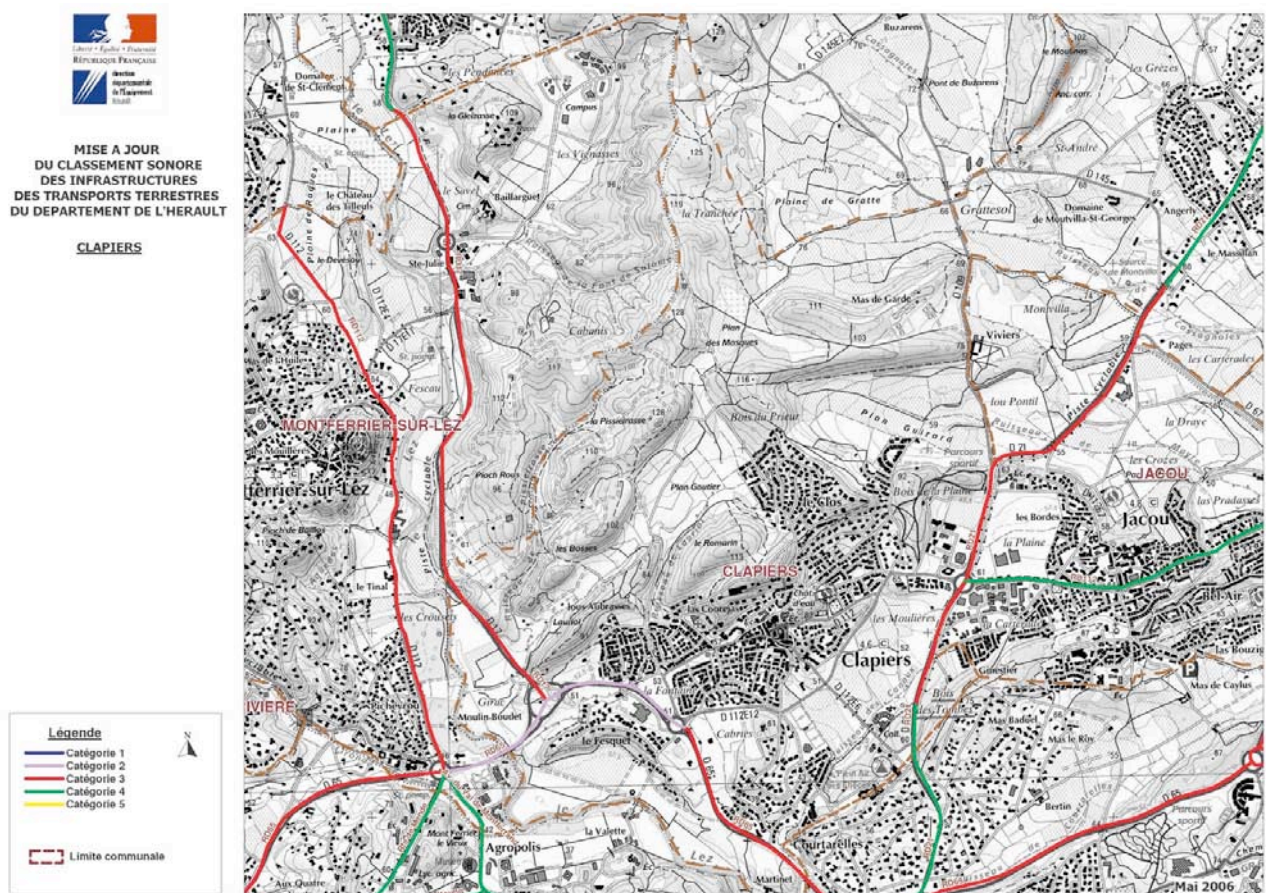
La réglementation ne vise pas à interdire de futures constructions (il ne s'agit pas d'une servitude d'utilité publique), mais à faire en sorte qu'elles soient suffisamment insonorisées. Il s'agit d'une règle de construction relevant de la responsabilité du constructeur. Tous les constructeurs de locaux d'habitation, d'enseignement, de santé, d'action sociale et de tourisme opérant à l'intérieur des secteurs affectés par le bruit classés par arrêté préfectoral sont tenus de mettre en place des isolements acoustiques adaptés pour satisfaire à des niveaux de confort internes aux locaux conformes à la réglementation en vigueur.

## 2.2 - Arrêtés de classement sonore des infrastructures de transport terrestre concernant la commune de CLAPIERS

Dans le département de l'Hérault, six arrêtés préfectoraux en date du 1<sup>er</sup> juin 2007 définissent le classement des infrastructures de transport terrestre. La commune de CLAPIERS est concernée par l'arrêté n° 2007-01-1066 portant classement sonore de la voirie des communes de moins de 10 000 habitants de l'arrondissement de Montpellier, ci-joint en copie.

3 infrastructures sont concernées par cet arrêté sur le territoire communal de CLAPIERS :

Nom de l'infrastructure	Début Tronçon	Fin tronçon	Tissu	Largeur du secteur de bruit
RD 65	Giratoire Agropolis	Carrefour du Fesquet	Ouvert	2
RD 65	Carrefour du Fesquet	Sortie Est de la commune	Ouvert	3
RD 21	Sortie Teyran	Panneau limitation 70 km/h	Ouvert	3
RD 21	Panneau limitation 70 km/h	RD 65	Ouvert	4
RD 17	RD65	RD 112 (limitation 70 km/h)	Ouvert	3





PREFECTURE DE LA REGION LANGUEDOC-ROUSSILLON  
PREFECTURE DE L'HERAULT

ARRETE N° 2007/01/1066

direction  
départementale  
de l'Équipement  
Hérault



**PORTANT CLASSEMENT SONORE**  
**DE LA VOIRIE DES COMMUNES de moins de 10 000 habitants**  
**DE L'ARRONDISSEMENT DE MONTPELLIER**

**DANS LE DEPARTEMENT DE L'HERAULT**

LE PREFET DE LA REGION LANGUEDOC-ROUSSILLON  
PREFET DE L'HERAULT

Vu le code de la construction et de l'habitation, et notamment son article R 111-4-1,

Vu la loi n° 92-1444 du 31 décembre 1992 relative à la lutte contre le bruit, et notamment ses articles 13 et 14,

Vu le décret n° 95-20 du 9 janvier 1995 pris pour l'application de l'article L 111-11-1 du code de la construction et de l'habitation et relatif aux caractéristiques acoustiques de certains bâtiments autres que d'habitation et de leur équipements,

Vu le décret n° 95-21 du 9 janvier 1995 relatif au classement des infrastructures de transports terrestres et modifiant le code de l'urbanisme et le code de la construction et de l'habitation,

Vu l'arrêté interministériel du 9 janvier 1995 relatif à la limitation du bruit dans les établissements d'enseignement,

Vu l'arrêté interministériel du 30 mai 1996 relatif aux modalités de classement des infrastructures de transports terrestres et à l'isolement acoustique des bâtiments d'habitation dans les secteurs affectés par le bruit,

Vu les arrêtés préfectoraux n°s 2001-I-975 à 2001-I-980 du 13 mars 2001 recensant et classant les principaux axes de transports terrestres ferroviaires bruyants dans le département de l'Hérault,

Vu l'avis des maires des communes concernées, suite à leur consultation en date du 29 août 2006,

**Considérant** la nécessité de réexaminer les bases techniques des arrêtés en vigueur et d'intégrer les évolutions en terme d'infrastructures nouvelles bruyantes dans l'Hérault,

**Considérant** que l'article 13 de la Loi du 31 décembre 1992 susvisée a posé les principes de la prise en compte des nuisances sonores pour la construction de bâtiments à proximité des infrastructures de transports terrestres, sur la base du classement de celles-ci au titre du bruit,

**Considérant** que, dans le département de l'Hérault, il a été choisi de découper ou de regrouper les infrastructures concernées, existantes ou en projet, dans les conditions suivantes :

Classement des voies ferrées et des lignes de tramway,  
Classement des autoroutes A9, A 75 et A 750,  
Classement de la voirie par arrondissement (à l'exception de celle des communes de plus de 10 000 habitants),  
Classement de la voirie des communes de plus de 10 000 habitants.

Sur proposition du Directeur Départemental de l'Équipement,

## **A R R E T E**

### **ARTICLE 1**

**Les arrêtés préfectoraux n°s 2001-I-975 à 2001-I-980 sont abrogés.**

### **ARTICLE 2**

Les dispositions de l'arrêté interministériel du 30 mai 1996 susvisé sont applicables dans le département de l'Hérault aux abords du tracé des infrastructures de transports terrestres mentionnées à l'article 3 du présent arrêté et représentées sur les plans joints en annexe.

### **ARTICLE 3**

Le tableau en annexe donne :

- les communes concernées,
- le nom de l'infrastructure concernée,
- la délimitation du tronçon,
- le classement dans une des 5 catégories définies dans l'arrêté susmentionné (voir article 5 du présent arrêté),
- le type de tissu.

Un secteur affecté par le bruit est défini de part et d'autre de chaque voie classée. Sa largeur correspond à la distance mentionnée dans le tableau ci-après, reportée de part et d'autre de l'infrastructure **à partir du bord extérieur de la chaussée de la voie la plus proche des infrastructures routières.**



## ARTICLE 4

Les bâtiments d'habitation, les bâtiments d'enseignement, les bâtiments de santé, de soins et d'action sociale ainsi que les bâtiments d'hébergement à caractère touristique, à construire dans les secteurs affectés par le bruit mentionnés, doivent présenter un isolement acoustique minimum contre les bruits extérieurs conformément aux décrets n° 95-20 et 95-21 du 9 janvier 1995 susvisés et à leurs arrêtés d'application.

## ARTICLE 5

Les niveaux sonores que les constructeurs sont tenus de prendre en compte, pour la détermination de l'isolation acoustique des bâtiments à construire, et inclus dans les secteurs affectés par le bruit sont les suivants

<i>Catégorie</i>	<i>Secteur affecté par le bruit de part et d'autre</i>	<i>Niveau sonore au point de référence, en période diurne en dB(A)</i>	<i>Niveau sonore au point de référence, en période nocturne en dB(A)</i>
1	300 m	83	78
2	250 m	79	74
3	100 m	73	68
4	30 m	68	63
5	10 m	63	58

Ces niveaux sonores sont évalués en des points de référence situés, conformément à la norme NF S 31-130 «Cartographie du bruit en milieu extérieur », à une hauteur de 5 m au-dessus du plan de roulement et :

- à 2 mètres en avant de la ligne moyenne des façades pour les « rues en U »
- à une distance de l'infrastructure de 10 mètres, pour les voies en tissu ouvert (distance mesurée à partir du bord extérieur de la chaussée le plus proche). Ces niveaux sonores sont alors augmentés de 3 dB(A) par rapport à la valeur en champ libre, afin d'être équivalents à un niveau en façade. L'infrastructure est considérée comme rectiligne, à bords dégagés, placée sur un sol horizontal réfléchissant.

Les notions de rues en U et de tissu ouvert sont définies dans la norme citée précédemment.

## ARTICLE 6

Les périmètres des secteurs situés au voisinage des infrastructures de transports terrestres, qui sont affectés par le bruit, devront être reportés à titre d'information dans les documents graphiques des POS (Plan d'occupation des sols) et des PLU (Plan local d'urbanisme) ainsi que dans les PSMV (Plan de sauvegarde et de mise en valeur), conformément aux dispositions des articles R 123-13 et R 313-11 du code de l'urbanisme.

Le classement des infrastructures de transports terrestres et les secteurs affectés par le bruit ainsi que la référence du présent arrêté préfectoral et la mention des lieux où cet arrêté peut être consulté, devront figurer dans les annexes des POS, des PLU et des PSMV, conformément aux articles R 123-14, R 311-10 et R 313-11 du code de l'urbanisme.

Conformément aux dispositions de l'article R 410-12 du code de l'urbanisme, le certificat d'urbanisme informera le demandeur, lorsqu'il y aura lieu, que son terrain se trouve dans le secteur affecté par le bruit d'une infrastructure de transports terrestres bruyante.

Ce dispositif a vocation à informer le maître d'ouvrage du bâtiment, de l'existence de secteurs affectés par le bruit, dans lesquels il lui appartient de respecter les règles de construction définies par les arrêtés préfectoraux en matière d'isolation acoustique.

## ARTICLE 7

Les communes concernées par le présent arrêté sont les suivantes :

Aniane	Lavérune	Saint-Clément-de-Rivière
Assas	Loupian	Saint-Drézéry
Baillargues	Lunel-Viel	Saint-Gely-du-Fesc
Balaruc-les-Bains	Marsillargues	Saint-Genies-des-Mourgues
Balaruc-le-Vieux	Mas-de-Londres	Saint-Georges d'Orques
Boisseron	Les Matelles	Saint-Jean-de-Védas
La Boissière	Mèze	Saint-Just
Bouzigues	Mireval	Saint-Martin-de-Londres
Brissac	Montaud	Saint-Mathieu-de-Trévières
Candillargues	Montbazin	Saint-Nazaire-de-Pezan
Castries	Montferrier-sur-Lez	Saint-Séries
Cazevieille	Moules-et-Baucels	St-Vincent-de-Barbeyrargues
Clapiers	Mudaison	Saturargues
Cournonterral	Murles	Saussan
Le Crès	Notre-Dame-de-Londres	Saussines
Fabrègues	Palavas-les-Flots	Sussargues
Ganges	Pérols	Teyran
Gigean	Pignan	Le Triadou
Grabels	Poussan	Valergues
Guzargues	Prades-le-Lez	Vendargues
Jacou	Restinclières	Vic-la-Gardiole
Juvignac	Saint-Aunès	Villeneuve-les-Maguelone
Lansargues	Saint-Bauzille-de-Putois	Villeveyrac
Laroque	Saint-Brès	Viols-en-Laval
	Saint-Christol	La Grande-Motte

## ARTICLE 8

Le Secrétaire Général de la Préfecture de l'Hérault, les Maires des communes concernées et le Directeur Départemental de l'Équipement de l'Hérault, sont chargés, chacun en ce qui le concerne, de l'exécution du présent arrêté qui sera affiché, durant un mois, à la mairie des communes concernées.

Une copie du présent arrêté sera également adressée :

- au Président du Conseil Général de l'Hérault,
- aux Maires des communes concernées,

## **ARTICLE 9**

Le présent arrêté est applicable à compter de sa publication au recueil des actes administratifs du Département de l'Hérault et de son affichage en mairie des communes concernées.

A Montpellier, le 1er juin 2007

*signé le Préfet,  
Michel Thenault*

Le présent arrêté peut être déféré au Tribunal Administratif de Montpellier dans un délai de deux mois à compter de sa publication.



# CLAPIERS

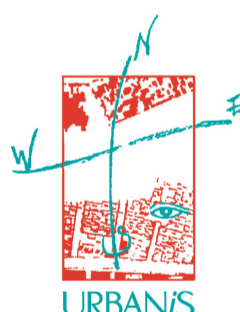
## Plan d'Occupation des Sols

4ème révision

### 6.4.2 - Plan des secteurs affectés par le bruit

1/8 000ème

Procédure	Prescription	Arrêt	Approbation
Elaboration	28/08/1972		06/12/1978
1ère révision	05/12/1983		03/03/1986
2ème révision	18/07/1990		22/03/1991
1ère modification			07/04/1993
2ème modification			27/09/1996
3ème révision	22/10/1996	10/07/1999	13/04/2000
1ère modification			28/03/2003
2ème modification			28/06/2005
1ère révision simplifiée			11/09/2008
3ème modification			11/09/2008
4ème modification			13/07/2011
4ème révision du POS devenu PLU	12/05/2009	14/06/2012	24/01/2013



Agence de Nîmes  
188 Allée de l'Amérique Latine  
30900 NÎMES  
Tél. 04 66 29 97 03  
Fax 04 66 38 09 78  
nimes@urbanis.fr

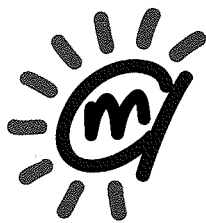
www.urbanis.fr

Conseil en habitat, urbanisme et réhabilitations

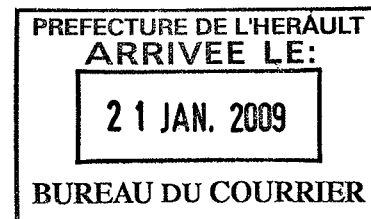
Mairie

5 grand rue Marie Lacroix  
34830 CLAPIERS  
Tél. 04 67 55 90 00  
Fax 04 67 55 90 01





**Montpellier**  
Agglomération



**SEANCE ORDINAIRE DU 15 JANVIER 2009**

\*\*\*\*\*

**Extrait du Registre des Délibérations**

**L'An deux mille neuf et le quinze janvier à dix-huit heures, les membres du Conseil de Communauté, légalement convoqués, se sont assemblés au lieu ordinaire des séances, sis 50, Place Zeus à Montpellier, sous la présidence de Monsieur Georges FRECHE.**

**Nombre de membres en exercice : 90**

**Etaient présents ou représentés :**

**MM ABBOU, ALLOUCHE, ANDREU, Mme ANTOINE-SANTONJA, MM ARAGON, ASLANIAN, ATLAN, AUDRIN, BARRANDON, Mmes BECCARIA, BENEZECH, BERGER, BIGAS, BLANPIED, BONIFACE-PASCAL, MM BONNAL, BOUILLE, Mme BOYER, M. BREYSSE, Mme BUONO, M. CAIZERGUES, Mmes CAPUOZZI-BOUALAM, CASSAR, M. CASTET, Mme CASTRE, M. CHASSING, Mme CLAVERIE, MM COMBETTES, COULET, Mmes COUVERT, DANAN, MM DELAFOSSE, DELON, Mme DELONCLE, M. DEWINTRE, Mme DOMBRE-COSTE, MM DUDIEUZERE, DUFOUR, FLEURENCE, Mme FOURTEAU, MM FRAYSSE, FRECHE, Mme GALABRUN BOULBES, MM GELY, GESBERT, GRAND, Mme JACQUEST, M. JOUVE, Mme LABROUSSE, MM LANDIER, LEGOUGE, LEVITA, LOPEZ, Mme MANDROUX, MM H. MARTIN, J. MARTIN, MARTINIER, MARTY, MAUREL, MEISSONNIER, MEUNIER, Mme MIENVILLE, MM MORALES, MORTIER, MOURE, MOYNIER, PASSET, PASTOR, PELLET, POUGET, Mme PRUNIER, M. QUIOT, Mme QVISTGAARD, MM REVOL, SAUREL, SEGURA, SIVIEUDE, Mme SOUCHE, MM SUBRA, SUDRES, THINES, TOUCHON, Mme TROADEC-ROBERT, MM TSITSONIS, VALETTE, VIGNAL, ZYLBERMAN.**

**Absents : MM ALAUZET, ANDRE, Mme BEN OUARGHA JAFFIOL.**

**DEVELOPPEMENT DURABLE, ENERGIES NOUVELLES ET GESTION DES TEMPS – ARRET DES CARTES DE BRUIT STRATEGIQUES SUR LE TERRITOIRE DE L'UNITE URBAINE DE MONTPELLIER – APPROBATION**

Monsieur C. Morales, Vice-Président de la Communauté d'Agglomération de Montpellier, Président délégué de la Commission Développement Durable, Energies Nouvelles et Gestion des Temps, rapporte :

En application de la Directive européenne du 25 juin 2002 relative à l'évaluation et la gestion du bruit dans l'environnement, transcrite dans le droit français par la loi du 26 octobre 2005, la Communauté d'Agglomération de Montpellier, compétente en matière de lutte contre les nuisances sonores, se doit d'établir une évaluation cartographique de l'environnement sonore.

Conformément aux textes réglementaires, cette évaluation est établie à l'échelle de l'unité urbaine au sens de l'INSEE, soit 10 communes de la Communauté d'Agglomération de Montpellier : Castelnau le Lez, Clapiers, Grabels, Jacou, Juvignac, Le Crès, Montferrier-sur-Lez, Montpellier, Saint-Jean-de-Védas et Vendargues.

Cette évaluation ne porte que sur les sources de bruits liées aux transports et aux activités industrielles. A ce titre, elle ne concerne pas les sources de bruits liées aux activités domestiques ou de loisirs.

Documents non opposables, les cartes issues de cette évaluation ont vocation à permettre une information du public et constituer, par ailleurs, un référentiel susceptible d'orienter des mesures d'amélioration ou de préservation de l'environnement sonore.

Dans cette optique, le décret d'application du 24 mars 2006 prévoit, d'une part, que ces cartes soient tenues à la disposition du public, notamment par voie électronique, et, d'autre part, qu'elles servent de support à l'établissement de plans de prévention du bruit dans l'environnement.

A l'issue d'une démarche d'étude ayant mobilisée les communes concernées ainsi que les gestionnaires d'infrastructures, la Communauté d'Agglomération de Montpellier se propose, aujourd'hui, d'arrêter ces cartes de bruit. C'est l'objet de la présente délibération dont les annexes précisent le contenu technique qui, outre les documents cartographiques, comprend notamment l'exposé de la méthodologie utilisée et l'évaluation des populations exposées.

En conséquence, il est proposé au Conseil de bien vouloir :

- arrêter les cartes de bruit stratégiques du territoire de l'unité urbaine de Montpellier ;
- autoriser leur mise à disposition du public ;
- autoriser Monsieur le Président, ou à défaut Monsieur le Vice-Président de la Communauté d'Agglomération de Montpellier, délégué dans le domaine « Développement Durable, Energies Nouvelles et Gestion des Temps », à signer tout document relatif à cette affaire.

Après en avoir délibéré, le Conseil de Communauté adopte.

Pour extrait certifié conforme à l'original.  
Le Président,

Georges FRECHE.



CERTIFIE EXECUTOIRE  
PUBLIE LE 22/01/09  
DEPOSE EN PREFECTURE  
LE :.....21/01/09.....



# EVALUATION CARTOGRAPHIQUE DE L'ENVIRONNEMENT SONORE CARTE DE MODELISATION DU BRUIT ROUTIER

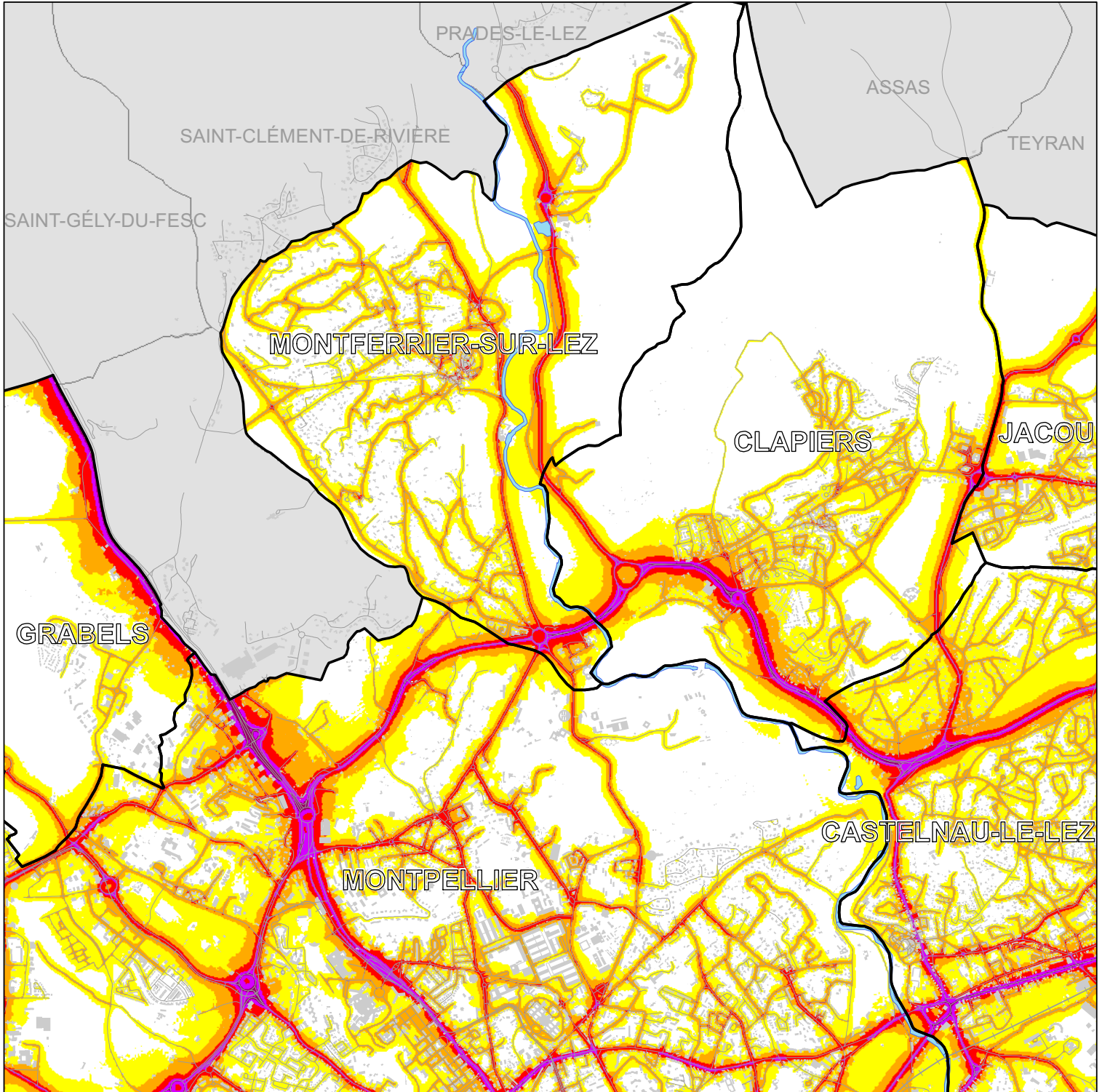
carte de type A - situation 2005

indicateur global : Lden (24h)

**Montpellier**  
Agglomération

Avertissement :

La situation observée correspond à l'année des dernières données disponibles et ne reflète donc pas strictement la situation actuelle.



N

1:25 000 format d'impression : A3



0 500 1 000 1 500  
Mètres

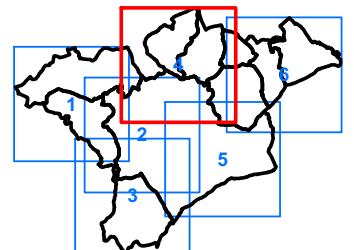
sources : CAM / IGN / DDE34 / CG34 /  
RFF / DGAC / DRIRE / TAM

## Légende

- Voie ferrée
- Tramway
- Voirie
- Limites communales
- Surfaces en eau
- Bâtiments
- Communes non concernées par la Directive bruit

## Niveaux sonores

- < 55 dB(A)
- 55 - 60 dB(A)
- 60 - 65 dB(A)
- 65 - 70 dB(A)
- 70 - 75 dB(A)
- > 75 dB(A)



**ACOUPHEN**  
ENVIRONNEMENT

MANAGEMENT  
DE L'ENVIRONNEMENT SONORE

édition janvier 2009

page 4



Montpellier  
Agglomération

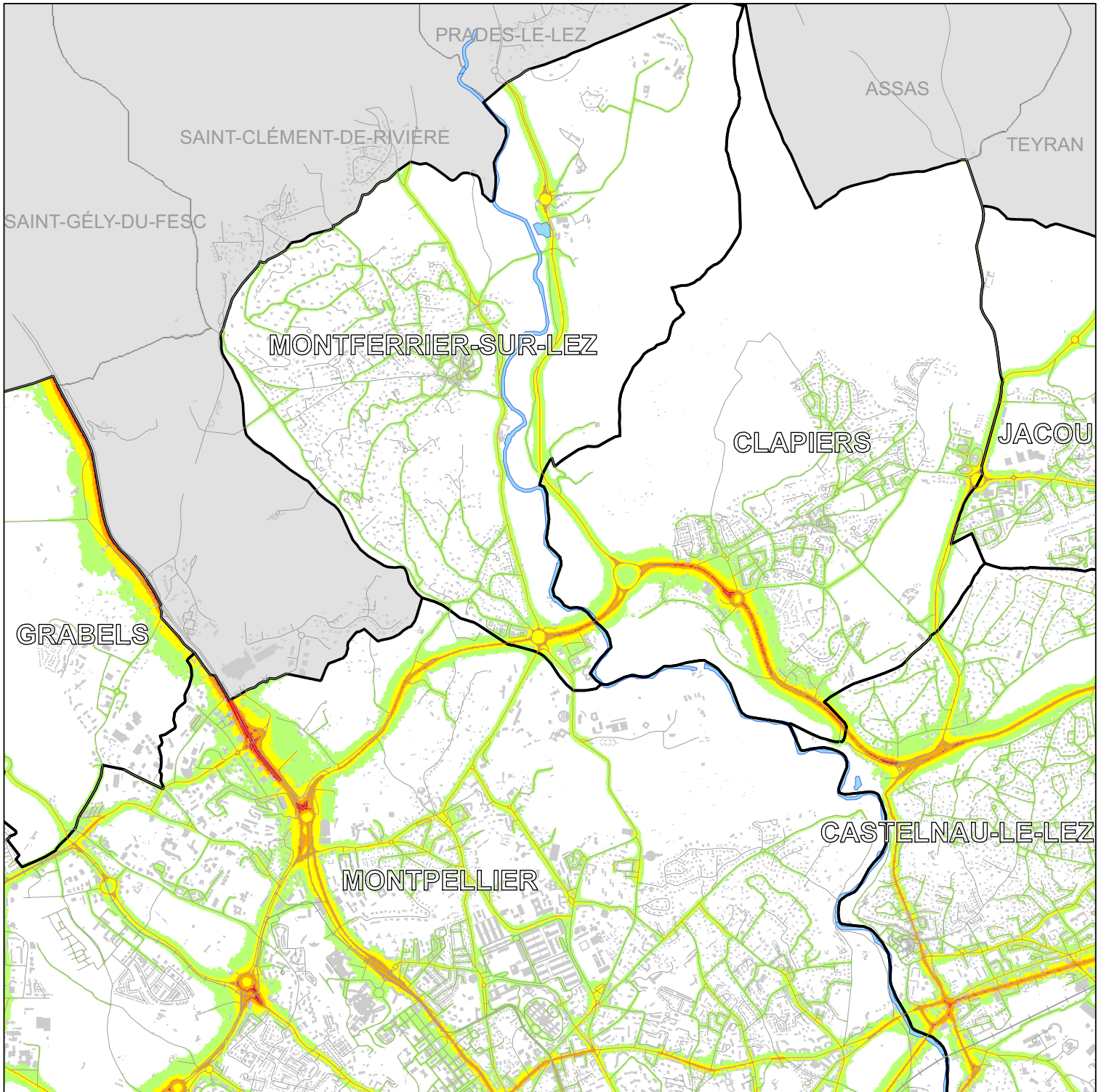
# EVALUATION CARTOGRAPHIQUE DE L'ENVIRONNEMENT SONORE CARTE DE MODELISATION DU BRUIT ROUTIER

carte de type A - situation 2005

indicateur de nuit : Ln (22h-6h)

Avertissement :

La situation observée correspond à l'année des dernières données disponibles et ne reflète donc pas strictement la situation actuelle.



N

1:25 000 format d'impression : A3



0 500 1 000 1 500  
Mètres

sources : CAM / IGN / DDE34 / CG34 /  
RFF / DGAC / DRIRE / TAM

ACOUPHEN  
ENVIRONNEMENT

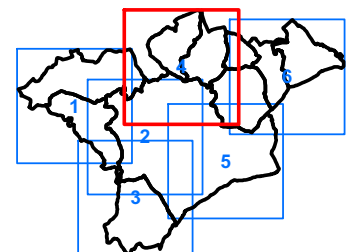
MANAGEMENT  
DE L'ENVIRONNEMENT SONORE

## Légende

- +— Voie ferrée
- +— Tramway
- Voirie
- ▭ Limites communales
- ▭ Surfaces en eau
- ▭ Bâtiments
- ▭ Communes non concernées par la Directive bruit

## Niveaux sonores

- ▭ < 50 dB(A)
- ▭ 50 - 55 dB(A)
- ▭ 55 - 60 dB(A)
- ▭ 60 - 65 dB(A)
- ▭ 65 - 70 dB(A)
- ▭ 70 - 75 dB(A)
- ▭ > 75 dB(A)







# EVALUATION CARTOGRAPHIQUE DE L'ENVIRONNEMENT SONORE

## CARTE DE MODELISATION DU BRUIT FERROVIAIRE

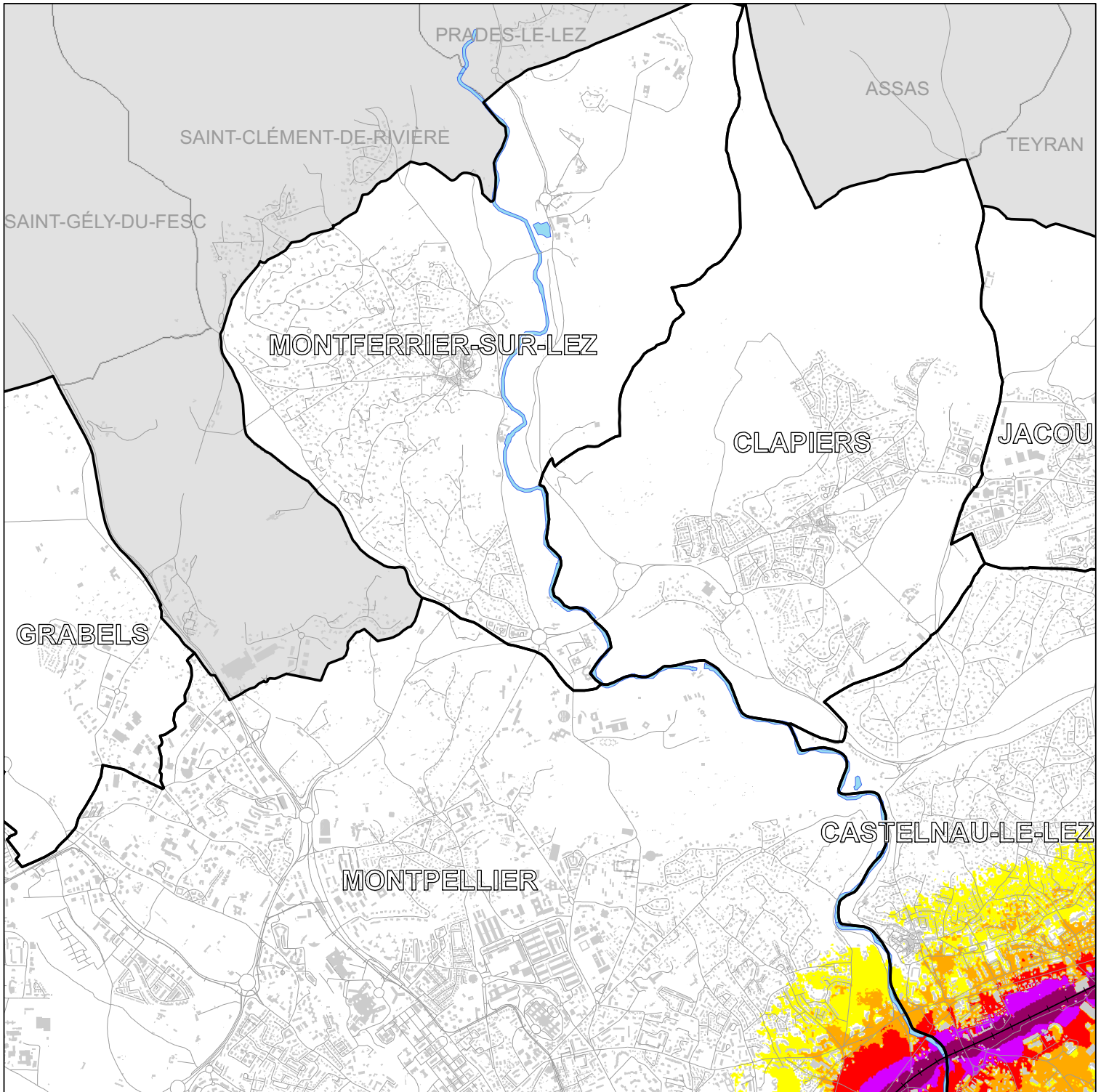
carte de type A - situation 2005

indicateur global : Lden (24h)

**Montpellier**  
Agglomération

Avertissement :

La situation observée correspond à l'année des dernières données disponibles et ne reflète donc pas strictement la situation actuelle.



N

1:25 000 format d'impression : A3



0 500 1 000 1 500  
Mètres

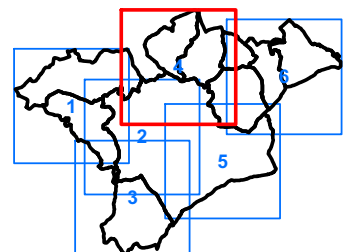
sources : CAM / IGN / DDE34 / CG34 /  
RFF / DGAC / DRIRE / TAM

### Légende

- Voie ferrée
- Tramway
- Voirie
- Limites communales
- Surfaces en eau
- Bâtiments
- Communes non concernées par la Directive bruit

### Niveaux sonores

- < 55 dB(A)
- 55 - 60 dB(A)
- 60 - 65 dB(A)
- 65 - 70 dB(A)
- 70 - 75 dB(A)
- > 75 dB(A)

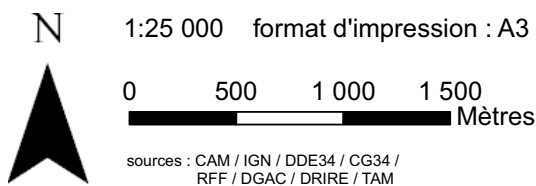
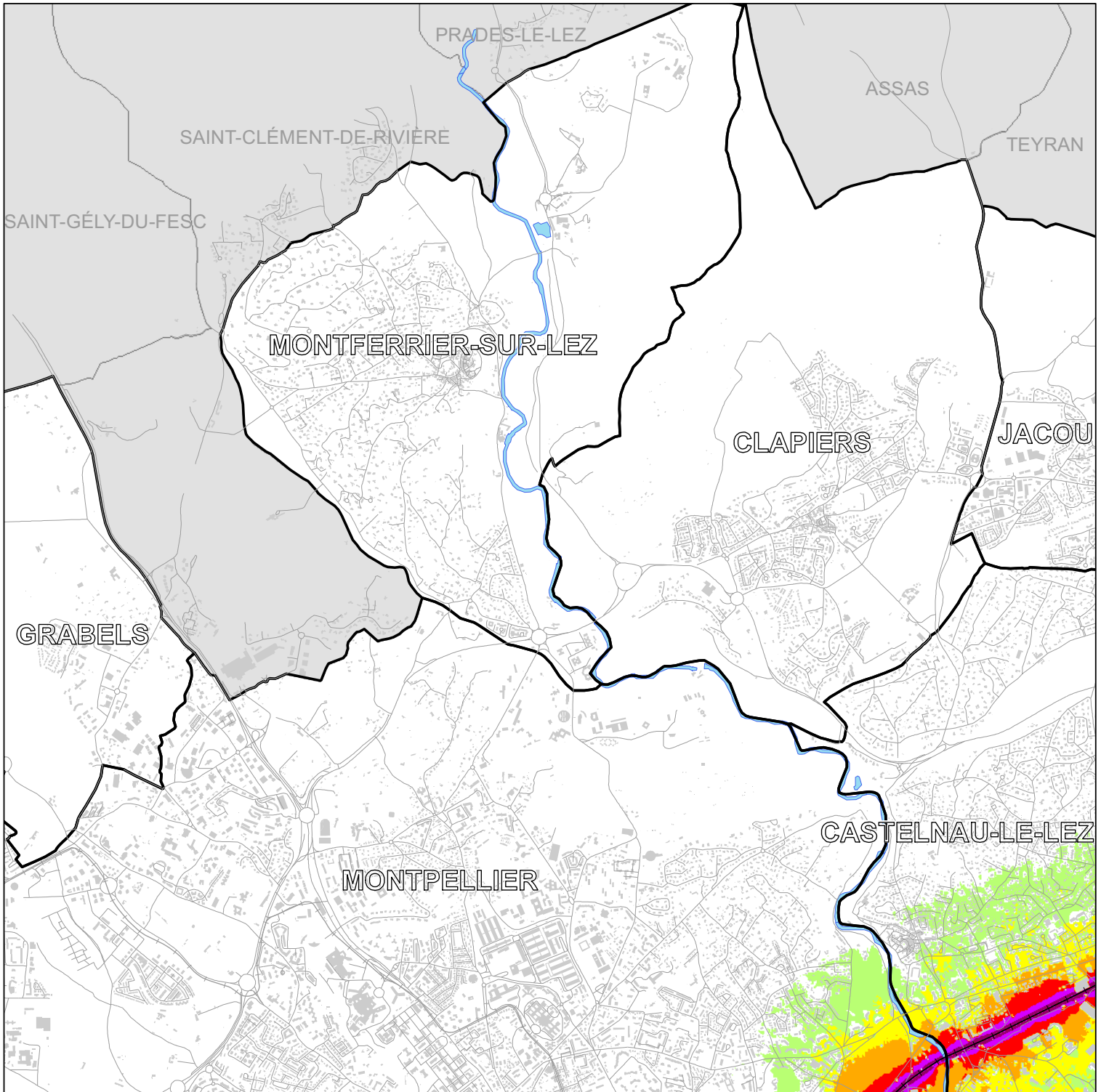


**ACOUPHEN**  
ENVIRONNEMENT

MANAGEMENT  
DE L'ENVIRONNEMENT SONORE

édition janvier 2009

page 15

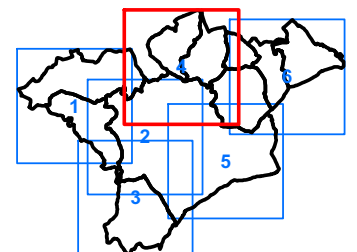


### Légende

- +—+— Voie ferrée
- +—+— Tramway
- Voirie
- ▭ Limites communales
- ▭ Surfaces en eau
- ▭ Bâtiments
- ▭ Communes non concernées par la Directive bruit

### Niveaux sonores

- ▭ < 50 dB(A)
- ▭ 50 - 55 dB(A)
- ▭ 55 - 60 dB(A)
- ▭ 60 - 65 dB(A)
- ▭ 65 - 70 dB(A)
- ▭ 70 - 75 dB(A)
- ▭ > 75 dB(A)





# EVALUATION CARTOGRAPHIQUE DE L'ENVIRONNEMENT SONORE

## CARTE DE MODELISATION DU BRUIT DE TRAMWAY

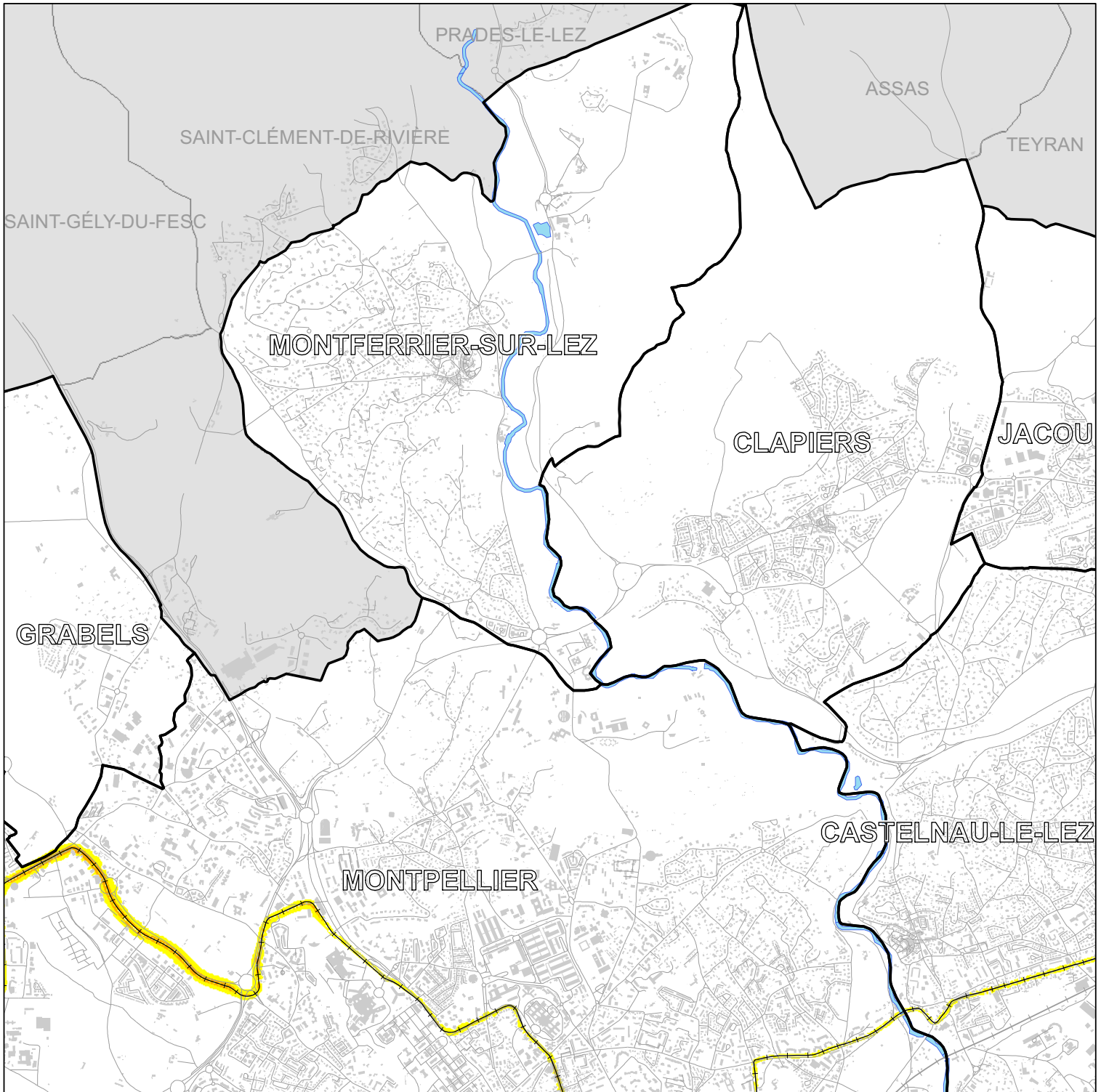
carte de type A - situation 2007

indicateur global : Lden (24h)

**Montpellier**  
Agglomération

Avertissement :

La situation observée correspond à l'année des dernières données disponibles et ne reflète donc pas strictement la situation actuelle.



N

1:25 000 format d'impression : A3



0 500 1 000 1 500  
Mètres

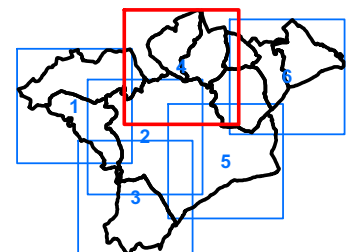
sources : CAM / IGN / DDE34 / CG34 /  
RFF / DGAC / DRIRE / TAM

### Légende

- Voie ferrée
- Tramway
- Voirie
- Limites communales
- Surfaces en eau
- Bâtiments
- Communes non concernées par la Directive bruit

### Niveaux sonores

- < 55 dB(A)
- 55 - 60 dB(A)
- 60 - 65 dB(A)
- 65 - 70 dB(A)
- 70 - 75 dB(A)
- > 75 dB(A)



**ACOUPHEN**  
ENVIRONNEMENT

MANAGEMENT  
DE L'ENVIRONNEMENT SONORE

édition janvier 2009

page 26



Montpellier  
Agglomération

# EVALUATION CARTOGRAPHIQUE DE L'ENVIRONNEMENT SONORE

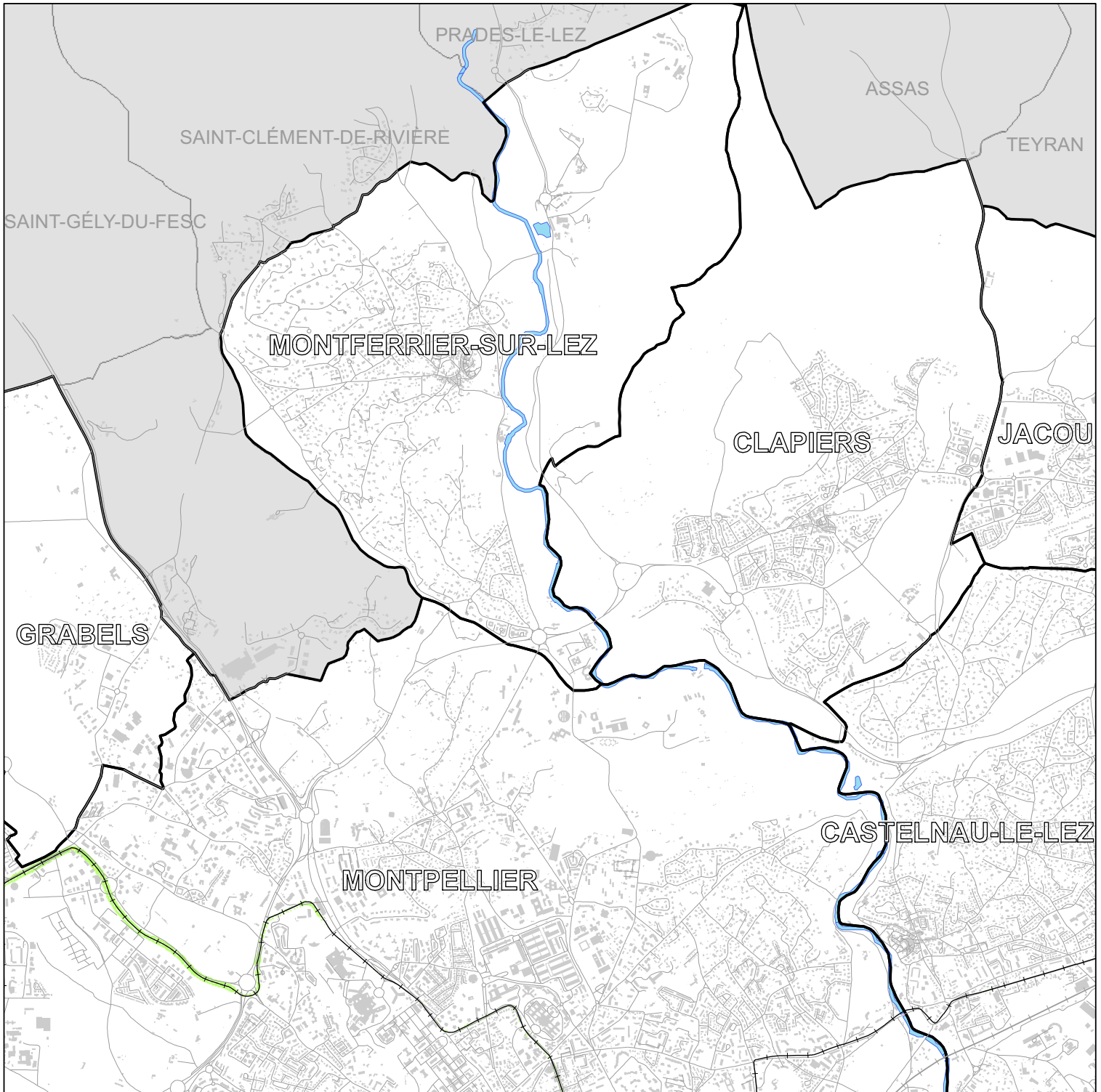
## CARTE DE MODELISATION DU BRUIT DE TRAMWAY

carte de type A - situation 2007

indicateur de nuit : Ln (22h-6h)

Avertissement :

La situation observée correspond à l'année des dernières données disponibles et ne reflète donc pas strictement la situation actuelle.



N

1:25 000 format d'impression : A3



0 500 1 000 1 500  
Mètres

sources : CAM / IGN / DDE34 / CG34 /  
RFF / DGAC / DRIRE / TAM

ACOUPHEN  
ENVIRONNEMENT

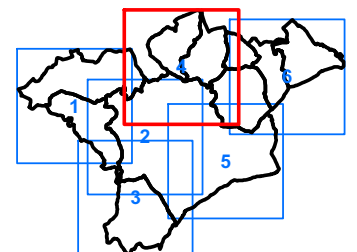
MANAGEMENT  
DE L'ENVIRONNEMENT SONORE

### Légende

- +—+— Voie ferrée
- +—+— Tramway
- Voirie
- ▭ Limites communales
- ▭ Surfaces en eau
- ▭ Bâtiments
- ▭ Communes non concernées par la Directive bruit

### Niveaux sonores

- ▭ < 50 dB(A)
- ▭ 50 - 55 dB(A)
- ▭ 55 - 60 dB(A)
- ▭ 60 - 65 dB(A)
- ▭ 65 - 70 dB(A)
- ▭ 70 - 75 dB(A)
- ▭ > 75 dB(A)





# EVALUATION CARTOGRAPHIQUE DE L'ENVIRONNEMENT SONORE

## CARTE DE MODELISATION DU BRUIT INDUSTRIEL

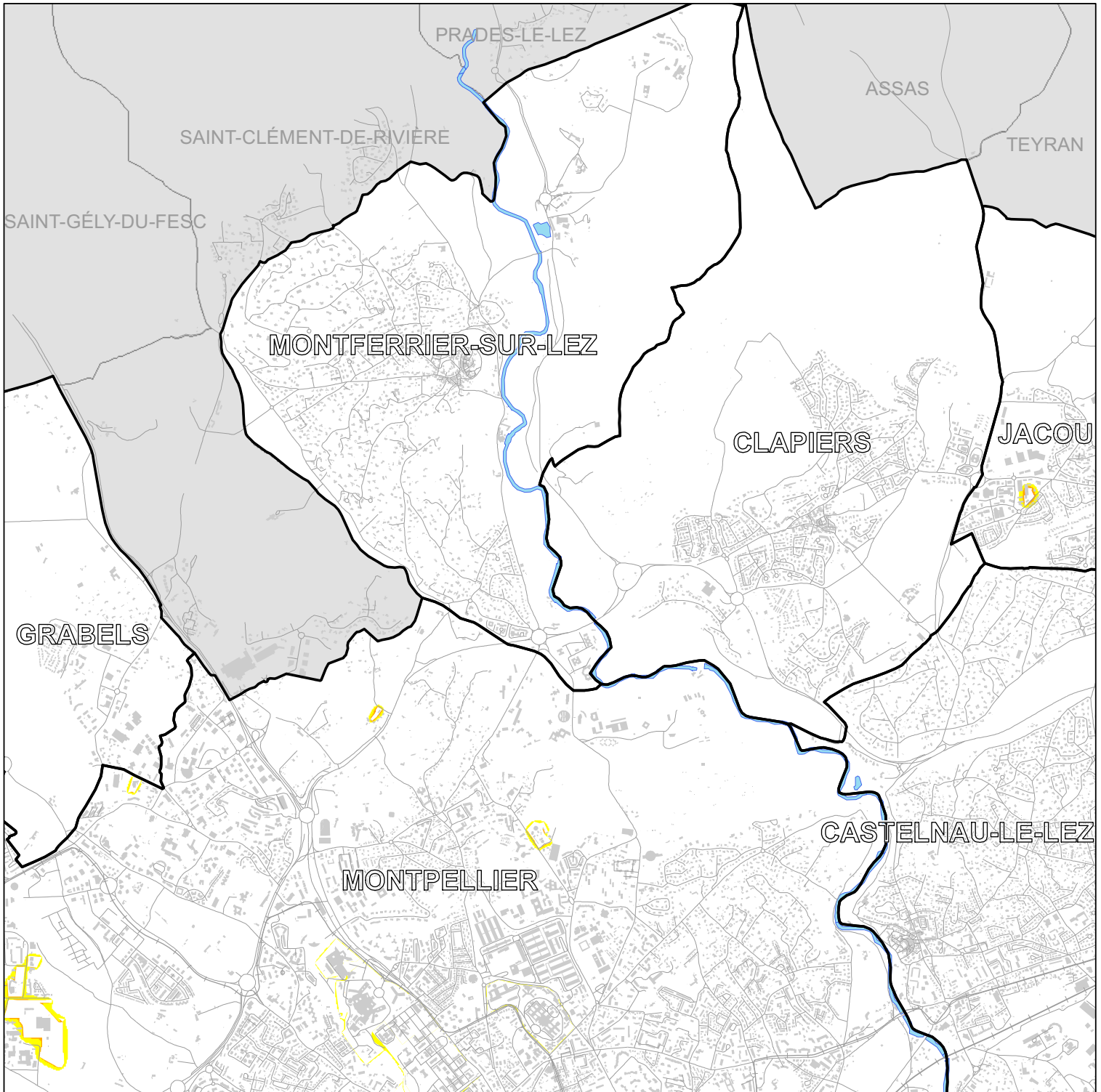
carte de type A - situation 2007

indicateur global : Lden (24h)

**Montpellier**  
Agglomération

Avertissement :

La situation observée correspond à l'année des dernières données disponibles et ne reflète donc pas strictement la situation actuelle.



N

1:25 000 format d'impression : A3



0 500 1 000 1 500  
Mètres

sources : CAM / IGN / DDE34 / CG34 /  
RFF / DGAC / DRIRE / TAM

**ACOUPHEN**  
ENVIRONNEMENT

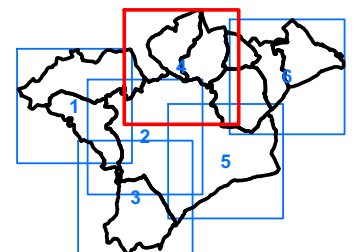
MANAGEMENT  
DE L'ENVIRONNEMENT SONORE

### Légende

- Voie ferrée
- Tramway
- Voirie
- Limites communales
- Surfaces en eau
- Bâtiments
- Communes non concernées par la Directive bruit

### Niveaux sonores

- < 55 dB(A)
- 55 - 60 dB(A)
- 60 - 65 dB(A)
- 65 - 70 dB(A)
- 70 - 75 dB(A)
- > 75 dB(A)





Montpellier  
Agglomération

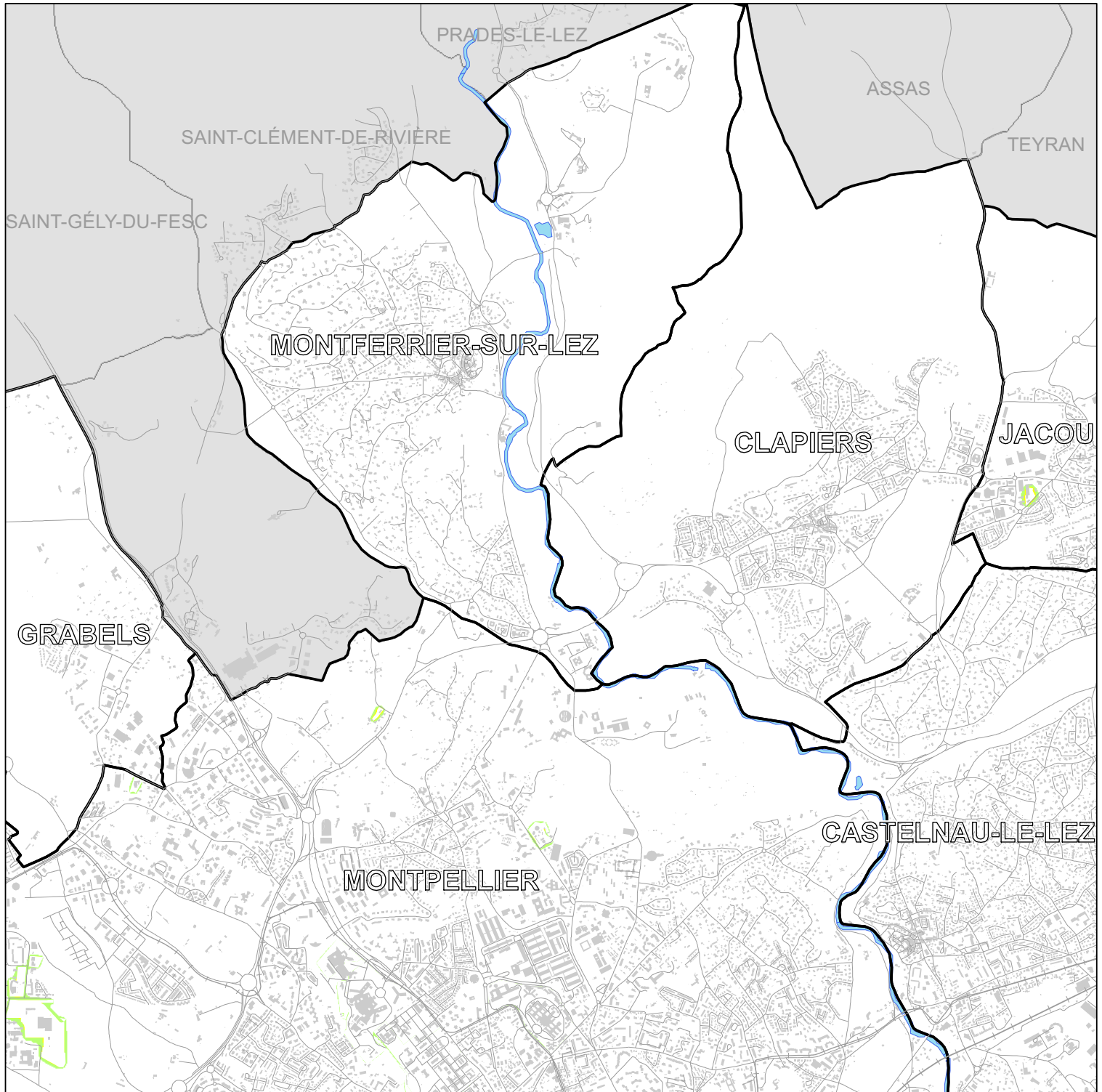
# EVALUATION CARTOGRAPHIQUE DE L'ENVIRONNEMENT SONORE CARTE DE MODELISATION DU BRUIT INDUSTRIEL

carte de type A - situation 2007

indicateur de nuit : Ln (22h-6h)

Avertissement :

La situation observée correspond à l'année des dernières données disponibles et ne reflète donc pas strictement la situation actuelle.



N

1:25 000 format d'impression : A3



0 500 1 000 1 500  
Mètres

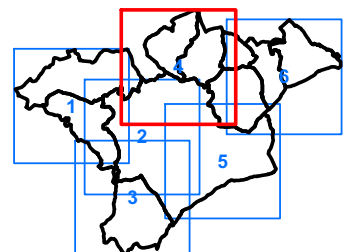
sources : CAM / IGN / DDE34 / CG34 /  
RFF / DGAC / DRIRE / TAM

## Légende

- +—+— Voie ferrée
- +—+— Tramway
- Voirie
- ▭ Limites communales
- ▭ Surfaces en eau
- ▭ Bâtiments
- ▭ Communes non concernées par la Directive bruit

## Niveaux sonores

- ▭ < 50 dB(A)
- ▭ 50 - 55 dB(A)
- ▭ 55 - 60 dB(A)
- ▭ 60 - 65 dB(A)
- ▭ 65 - 70 dB(A)
- ▭ 70 - 75 dB(A)
- ▭ > 75 dB(A)



ACOUPHEN  
ENVIRONNEMENT

MANAGEMENT  
DE L'ENVIRONNEMENT SONORE



Montpellier  
Agglomération

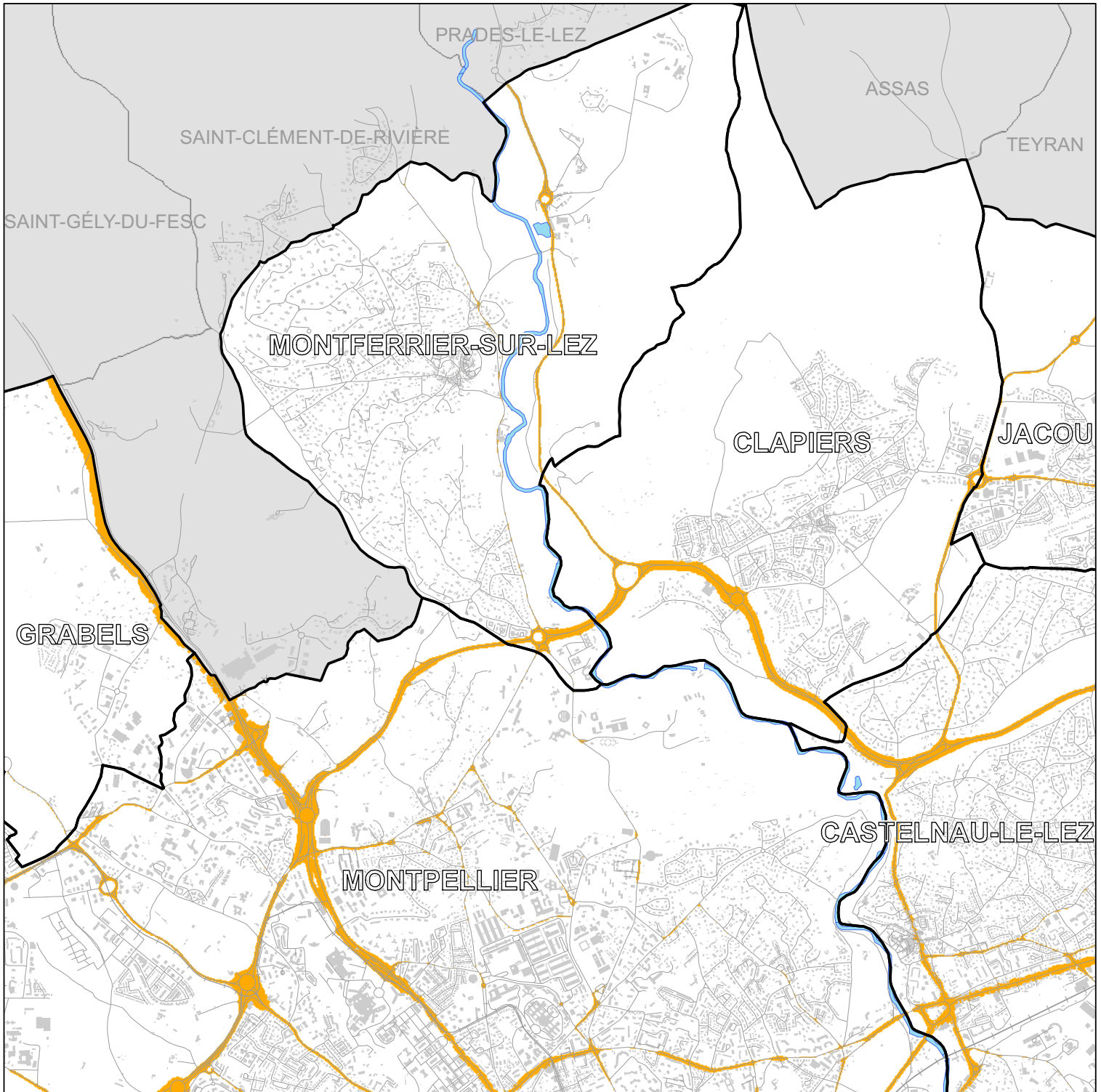
# EVALUATION CARTOGRAPHIQUE DE L'ENVIRONNEMENT SONORE CARTE DE DEPASSEMENT DES VALEURS LIMITE BRUIT ROUTIER

carte de type C - situation 2005

indicateur global : Lden (24h)

Avertissement :

La situation observée correspond à l'année des dernières données disponibles et ne reflète donc pas strictement la situation actuelle.



N

1:25 000 format d'impression : A3

0 500 1 000 1 500  
Mètres

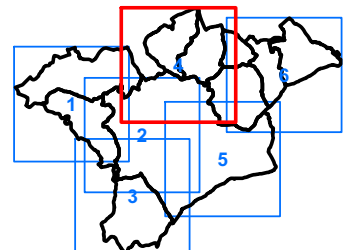
sources : CAM / IGN / DDE34 / CG34 /  
RFF / DGAC / DRIRE / TAM

## Légende

- +—+— Voie ferrée
- +—+— Tramway
- Voirie
- ▭ Limites communales
- ▭ Surfaces en eau
- ▭ Bâtiments
- ▭ Communes non concernées par la Directive bruit

## Légende

- ▭ < 68 dB(A)
- ▭ > 68 dB(A)



ACOUPHEN  
ENVIRONNEMENT

MANAGEMENT  
DE L'ENVIRONNEMENT SONORE

édition janvier 2009

page 49



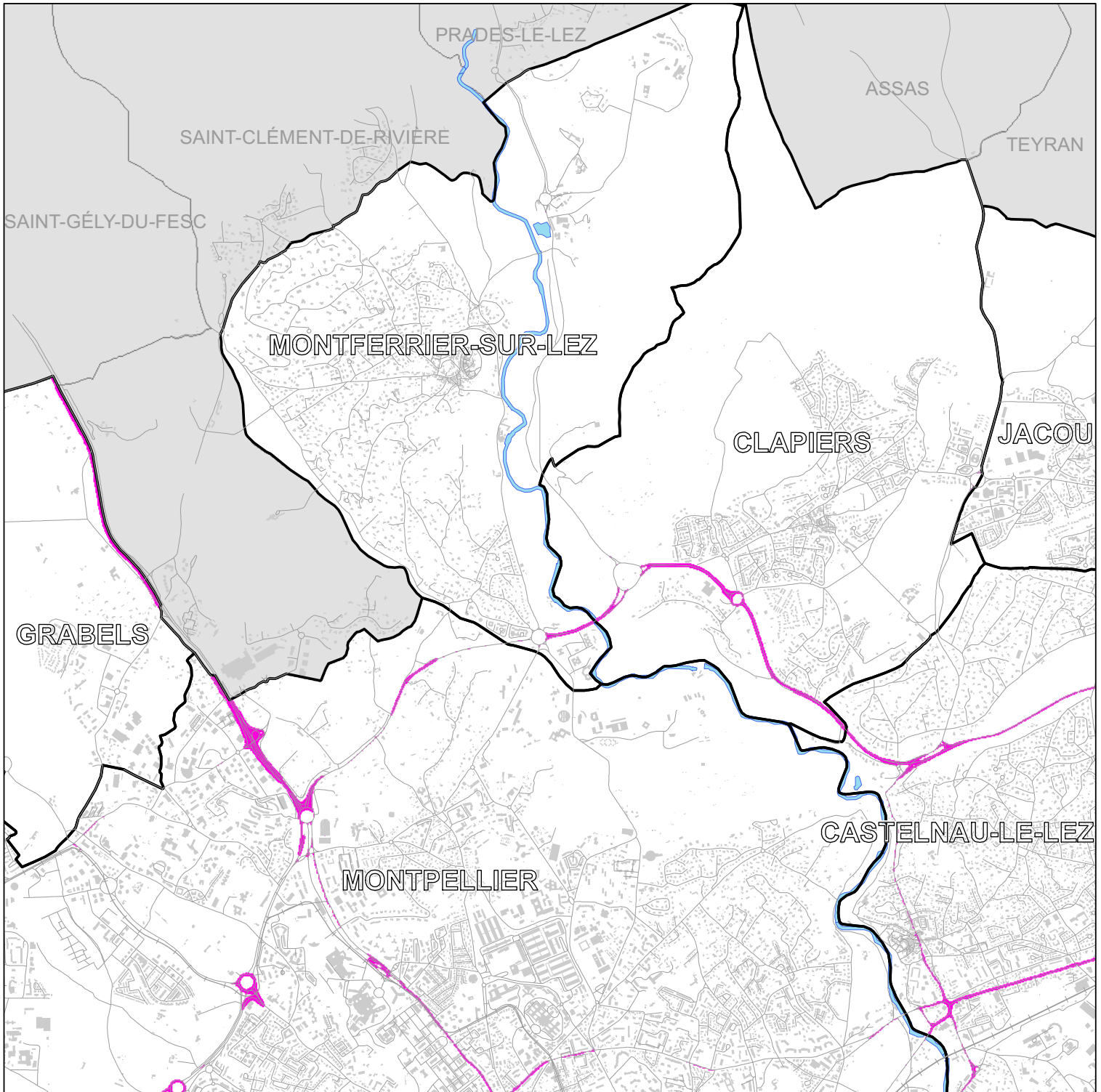
# EVALUATION CARTOGRAPHIQUE DE L'ENVIRONNEMENT SONORE CARTE DE DEPASSEMENT DES VALEURS LIMITEES BRUIT ROUTIER

carte de type C - situation 2005  
indicateur de nuit : Ln (22h-6h)

Montpellier  
Agglomération

Avertissement :

La situation observée correspond à l'année des dernières données disponibles et ne reflète donc pas strictement la situation actuelle.



N

1:25 000 format d'impression : A3



0 500 1 000 1 500  
Mètres

sources : CAM / IGN / DDE34 / CG34 /  
RFF / DGAC / DRIRE / TAM

ACOUPHEN  
ENVIRONNEMENT

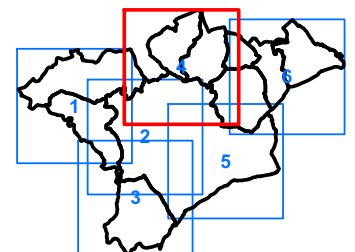
MANAGEMENT  
DE L'ENVIRONNEMENT SONORE

## Légende

- +— Voie ferrée
- +— Tramway
- Voirie
- ▭ Limites communales
- ▭ Surfaces en eau
- ▭ Bâtiments
- ▭ Communes non concernées par la Directive bruit

## Légende

- ▭ < 62 dB(A)
- ▭ > 62 dB(A)







Montpellier  
Agglomération

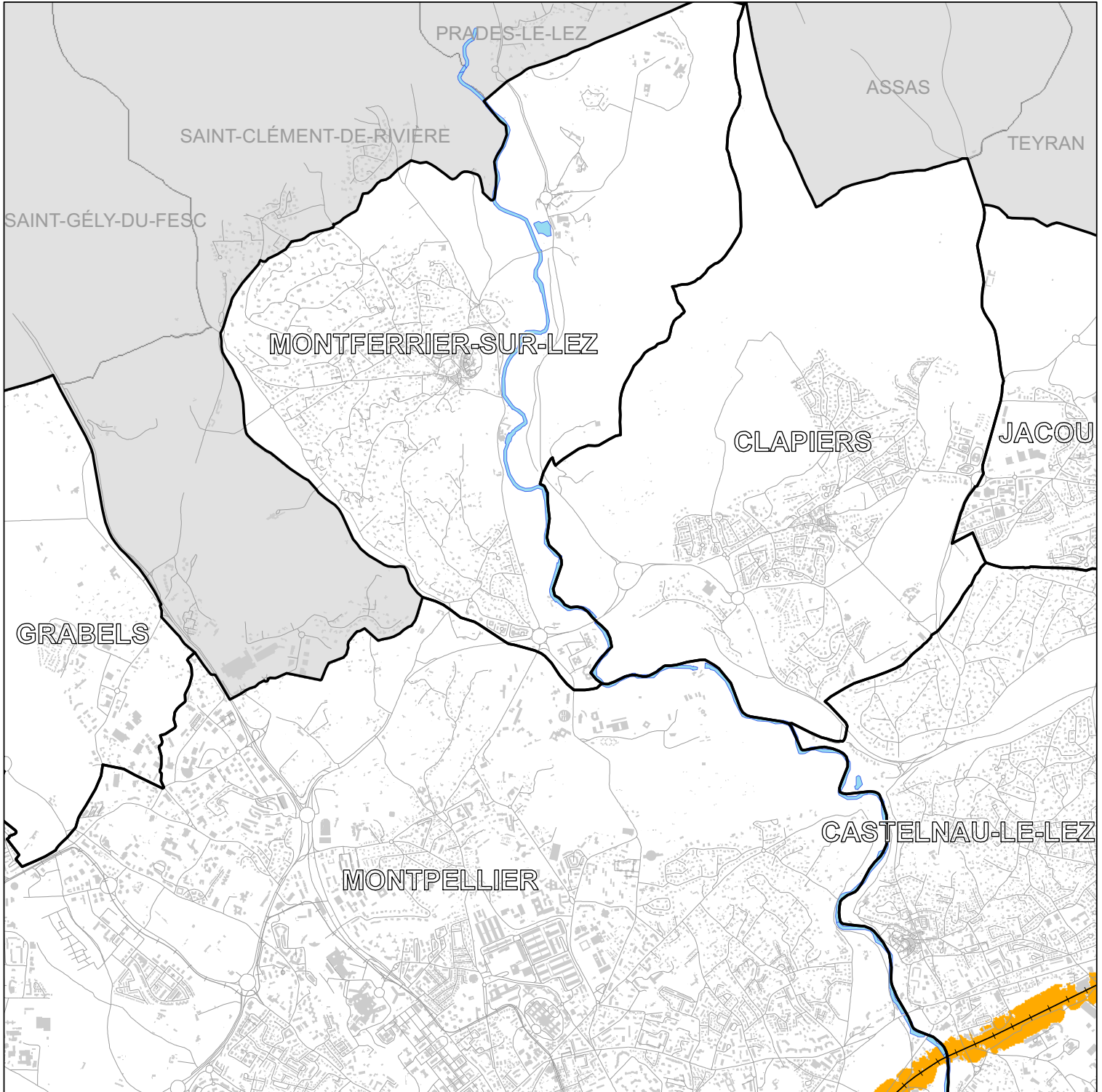
# EVALUATION CARTOGRAPHIQUE DE L'ENVIRONNEMENT SONORE CARTE DE DEPASSEMENT DES VALEURS LIMITES BRUIT FERROVIAIRE

carte de type C - situation 2005

indicateur global : Lden (24h)

Avertissement :

La situation observée correspond à l'année des dernières données disponibles et ne reflète donc pas strictement la situation actuelle.



N

1:25 000 format d'impression : A3

0 500 1 000 1 500  
Mètres

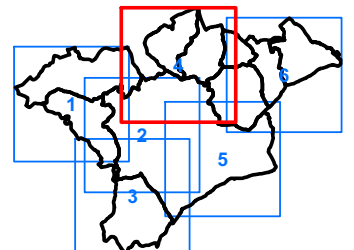
sources : CAM / IGN / DDE34 / CG34 /  
RFF / DGAC / DRIRE / TAM

## Légende

- +—+— Voie ferrée
- +—+— Tramway
- Voirie
- ▭ Limites communales
- ▭ Surfaces en eau
- ▭ Bâtiments
- ▭ Communes non concernées par la Directive bruit

## Légende

- ▭ < 73 dB(A)
- ▭ > 73 dB(A)



ACOUPHEN  
ENVIRONNEMENT

MANAGEMENT  
DE L'ENVIRONNEMENT SONORE



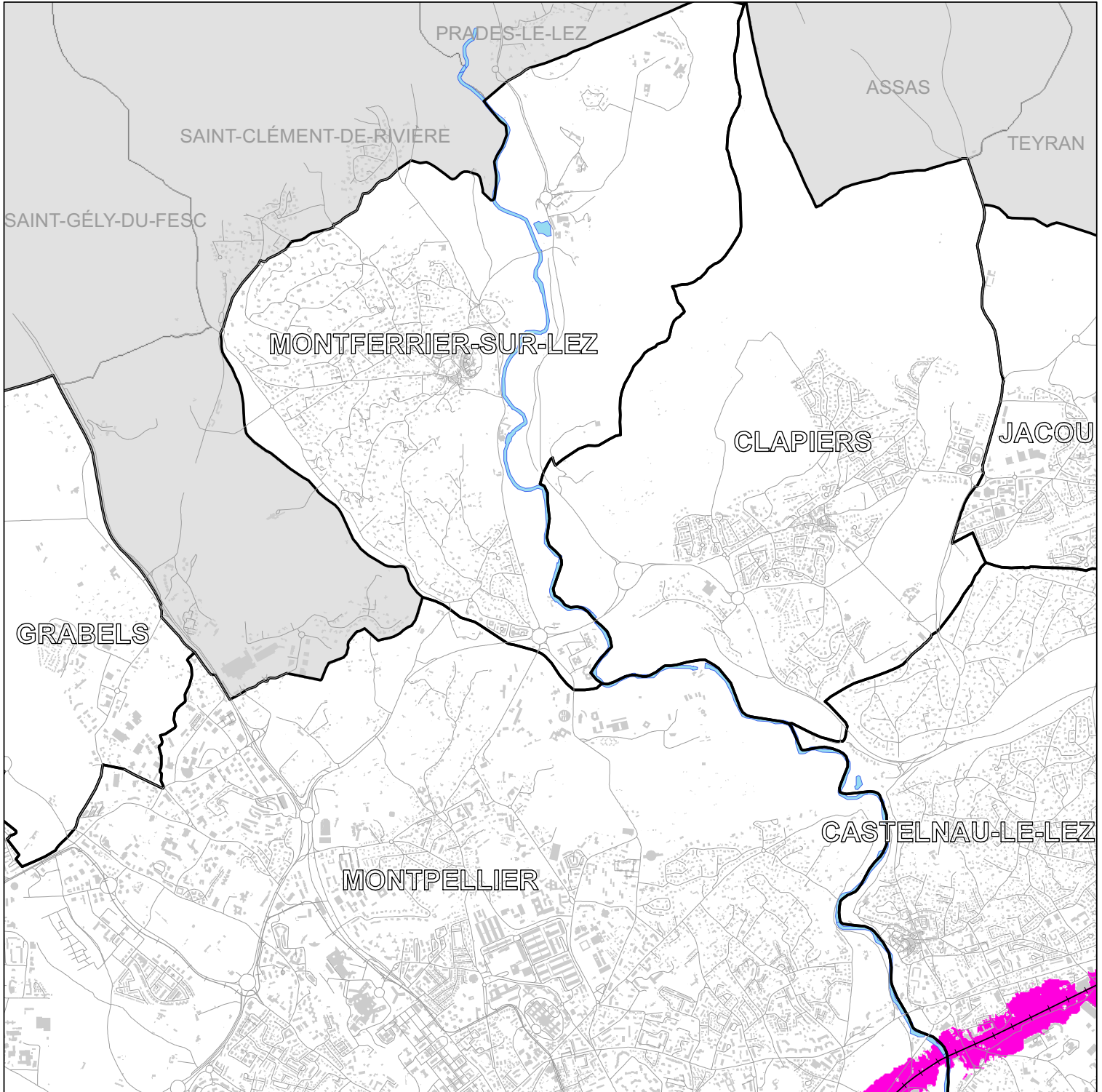
# EVALUATION CARTOGRAPHIQUE DE L'ENVIRONNEMENT SONORE CARTE DE DEPASSEMENT DES VALEURS LIMITES BRUIT FERROVIAIRE

carte de type C - situation 2005  
indicateur de nuit : Ln (22h-6h)

**Montpellier**  
Agglomération

Avertissement :

La situation observée correspond à l'année des dernières données disponibles et ne reflète donc pas strictement la situation actuelle.



N

1:25 000 format d'impression : A3



0 500 1 000 1 500  
Mètres

sources : CAM / IGN / DDE34 / CG34 /  
RFF / DGAC / DRIRE / TAM

**ACOUPHEN**  
ENVIRONNEMENT

MANAGEMENT  
DE L'ENVIRONNEMENT SONORE

## Légende

- +— Voie ferrée
- +— Tramway
- Voirie
- ▭ Limites communales
- ▭ Surfaces en eau
- ▭ Bâtiments
- ▭ Communes non concernées par la Directive bruit

## Légende

- ▭ < 65 dB(A)
- ▭ > 65 dB(A)

