

PRÉFET DE L'HERAULT

Direction départementale des territoires et de la mer
Unité forêt biodiversité chasse

Arrêté n° DDTM34-2015-09-05253 du 08 SEPTEMBRE 2015
Application du régime forestier - Commune de CLAPIERS

**Le Préfet de la Région Languedoc-Roussillon,
Préfet de l'Hérault,**

Vu les articles L 111.1, L 211-1 à L 211-2, L 214-3 et R214-1 à R 214-9 du Code forestier ;
Vu l'article L 2122.27 du Code général des collectivités territoriales ;
Vu la demande d'application du régime forestier présentée par la commune de CLAPIERS par délibération de son conseil municipal en date du 28 novembre 2014 ;
Vu l'avis favorable de l'Office National des Forêts, agence inter-départementale Hérault-Gard, en date du 19 janvier 2015 ;
Vu le plan des lieux ;
Vu l'avis de la directrice départementale des territoires et de la mer ;
Sur proposition du secrétaire général de la préfecture de l'Hérault ;

A R R Ê T E

Article 1 – Le régime forestier est appliqué aux parcelles cadastrales appartenant à la commune de CLAPIERS énumérées dans la liste en annexe I. La forêt communale de CLAPIERS bénéficiant du régime forestier porte maintenant sur une surface de **107 ha 52 a 14 ca.**

Le plan en annexe II précise la situation de ces parcelles.

Article 2 - Le présent arrêté sera publié par monsieur le maire de CLAPIERS et affiché en mairie de CLAPIERS pendant un mois.

Article 3 - La présente décision peut être déférée au tribunal administratif de Montpellier dans les conditions prévues par l'article R 421-1 du code de justice administrative, dans le délai de deux mois à partir de sa publication.

Article 4 - Le secrétaire général de la préfecture de l'Hérault, monsieur le maire de la commune de CLAPIERS et le chef de l'agence inter-départementale Hérault-Gard de l'Office National des Forêts sont chargés, chacun en ce qui le concerne, de l'exécution du présent arrêté qui sera inséré au recueil des actes administratifs du département.

A Montpellier, le 08 septembre 2015

Le Préfet

Pour le Préfet,

Le Secrétaire Général



Olivier JACOB

Forêt communale de CLAPIERS

COMMUNE	SECTION	NUMERO	LIEU_DIT	SURFACE
CLAPIERS	BB	0004	LE PLAN DES MASQUES	47,22
CLAPIERS	BB	0005	LE PLAN DES MASQUES	26,62
CLAPIERS	BB	0009	LE PLAN DES MASQUES	152,65
CLAPIERS	BB	0011	LE PLAN DES MASQUES	26,39
CLAPIERS	BB	0012	LE PLAN DES MASQUES	13,62
CLAPIERS	BB	0013	LE PLAN DES MASQUES	285,31
CLAPIERS	BB	0018	LE PLAN DES MASQUES	20,83
CLAPIERS	BB	0019	LE PLAN DES MASQUES	4,24
CLAPIERS	BB	0020	LE PLAN DES MASQUES	33,76
CLAPIERS	BB	0023	LE PLAN DES MASQUES	28,09
CLAPIERS	BB	0024	LE PLAN DES MASQUES	22,51
CLAPIERS	BB	0029	LE PLAN DES MASQUES	18,61
CLAPIERS	BB	0030	LE PLAN DES MASQUES	26,73
CLAPIERS	BD	0017	LE BOIS DU PRIEUR	17,91
CLAPIERS	BD	0026	LE BOIS DU PRIEUR	55,96
CLAPIERS	BD	0078	LE BOIS DU PRIEUR	557,35
CLAPIERS	BK	0001	LES MOULIERES	6,72
CLAPIERS	BK	0003	LES MOULIERES	50,59
CLAPIERS	BK	0031	LES MOULIERES	6,79
CLAPIERS	BK	0032	LES MOULIERES	55,78
CLAPIERS	BK	0112	LA PLAINE	17,98
CLAPIERS	BK	0118 PARTIE	LES MOULIERES	941,84
CLAPIERS	BO	0004	LE ROMARIN	3,30
CLAPIERS	BO	0005	LE ROMARIN	8,04
CLAPIERS	BO	0006	LE ROMARIN	33,89
CLAPIERS	BO	0007	LE ROMARIN	20,48
CLAPIERS	BO	0014	LE ROMARIN	36,60
CLAPIERS	BO	0024	LE ROMARIN	46,65
CLAPIERS	BO	0038	LAS COUREJAS	9,09
CLAPIERS	BO	0057	LE ROMARIN	33,00
CLAPIERS	BO	0058	LE ROMARIN	29,78
CLAPIERS	BO	0059	LE ROMARIN	22,20
CLAPIERS	BO	0064	LE ROMARIN	1731,89
CLAPIERS	BO	0065	LE ROMARIN	6,10
CLAPIERS	BO	0073	LAS COUREJAS	491,06
CLAPIERS	BR	0001	LA PISSIEIRASSE	23,83
CLAPIERS	BR	0002 PARTIE	LA PISSIEIRASSE	533,70
CLAPIERS	BR	0003	LA PISSIEIRASSE	65,46
CLAPIERS	BR	0004	LA PISSIEIRASSE	10,82
CLAPIERS	BR	0013	LA PISSIEIRASSE	27,38
CLAPIERS	BR	0014	LA PISSIEIRASSE	19,82
CLAPIERS	BR	0015	LA PISSIEIRASSE	23,10
CLAPIERS	BR	0018	LA PISSIEIRASSE	30,15
CLAPIERS	BR	0024	LA PISSIEIRASSE	42,04
CLAPIERS	BR	0026	LA PISSIEIRASSE	50,85
CLAPIERS	BR	0027	LA PISSIEIRASSE	5,18
CLAPIERS	BR	0028	LA PISSIEIRASSE	17,49
CLAPIERS	BR	0030	LA PISSIEIRASSE	68,79

Forêt communale de CLAPIERS

COMMUNE	SECTION	NUMERO	LIEU_DIT	SURFACE
CLAPIERS	BR	0032	LA PISSIEIRASSE	13,43
CLAPIERS	BR	0039	PLAN GOUTIER	4,42
CLAPIERS	BR	0064	LA PISSIEIRASSE	12,27
CLAPIERS	BR	0069	LA PISSIEIRASSE	30,05
CLAPIERS	BR	0076	LA PISSIEIRASSE	23,65
CLAPIERS	BR	0077	LA PISSIEIRASSE	38,18
CLAPIERS	BR	0081	LA PISSIEIRASSE	92,34
CLAPIERS	BR	0085	LA PISSIEIRASSE	9,90
CLAPIERS	BR	0086	LA PISSIEIRASSE	163,44
CLAPIERS	BR	0087	LA PISSIEIRASSE	9,09
CLAPIERS	BR	0090	LA PISSIEIRASSE	12,39
CLAPIERS	BR	0091	LA PISSIEIRASSE	14,60
CLAPIERS	BR	0092 PARTIE	LA PISSIEIRASSE	9,60
CLAPIERS	BR	0093	LA PISSIEIRASSE	94,00
CLAPIERS	BR	0094	LA PISSIEIRASSE	42,00
CLAPIERS	BR	0099	LA PISSIEIRASSE	1,02
CLAPIERS	BR	0101	LA PISSIEIRASS	1139,20
CLAPIERS	BS	0008	LES BOSSES	351,38
CLAPIERS	BS	0010	LOUS AUBRASSES	11,34
CLAPIERS	BS	0027	LES BOSSES	19,04
CLAPIERS	BS	0031	LES BOSSES	40,47
CLAPIERS	BS	0032	LES BOSSES	26,80
CLAPIERS	BS	0033	LES BOSSES	24,12
CLAPIERS	BS	0035	LES BOSSES	46,13
CLAPIERS	BS	0036	LES BOSSES	17,26
CLAPIERS	BS	0037	LES BOSSES	1,34
CLAPIERS	BS	0039	LOUS AUBRASSES	56,16
CLAPIERS	BS	0041	PLAN GOUTIER	7,35
CLAPIERS	BS	0043	PLAN GOUTIER	10,94
CLAPIERS	BS	0045	PLAN GOUTIER	13,50
CLAPIERS	BS	0060	PLAN GOUTIER	5,68
CLAPIERS	BS	0061	PLAN GOUTIER	2,95
CLAPIERS	BS	0062	PLAN GOUTIER	17,50
CLAPIERS	BS	0065	PLAN GOUTIER	6,94
CLAPIERS	BS	0068	PLAN GOUTIER	34,70
CLAPIERS	BS	0089	LOUS AUBRASSES	7,70
CLAPIERS	BS	0090	LOUS AUBRASSES	510,93
CLAPIERS	BS	0119	LAURIOL	21,51
CLAPIERS	BS	0140	LAURIOL	7,20
CLAPIERS	BS	0145	LAURIOL	3,32
CLAPIERS	BS	0154	LAURIOL	26,68
CLAPIERS	BS	0155	LAURIOL	35,00
CLAPIERS	BS	0164 BND	PLAN GOUTIER	1005,69
CLAPIERS	BS	0220	LAURIOL	779,00
CLAPIERS	CB	0098	LES MOULIERES	141,14
CLAPIERS	CB	0099	LES MOULIERES	2,60
Total				10752,14



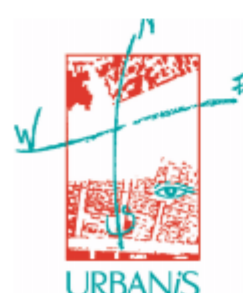
CLAPIERS

Plan d'Occupation des Sols

6.1.4 - Regime forestier

1/10 000ème

Procédure	Prescription	Arrêt	Approbation
Elaboration	28/08/1972		06/12/1978
1ère révision	05/12/1983		03/03/1986
2ème révision	18/07/1990		22/03/1991
1ère modification			07/04/1993
2ème modification			27/09/1996
3ème révision	22/10/1996	10/07/1999	13/04/2000
1ère modification			28/03/2003
2ème modification			28/06/2005
1ère révision simplifiée			11/09/2008
3ème modification			11/09/2008
4ème modification			13/07/2011
4ème révision du POS devenu PLU	12/05/2009	14/06/2012	24/01/2013
mise à jour			07/09/2017



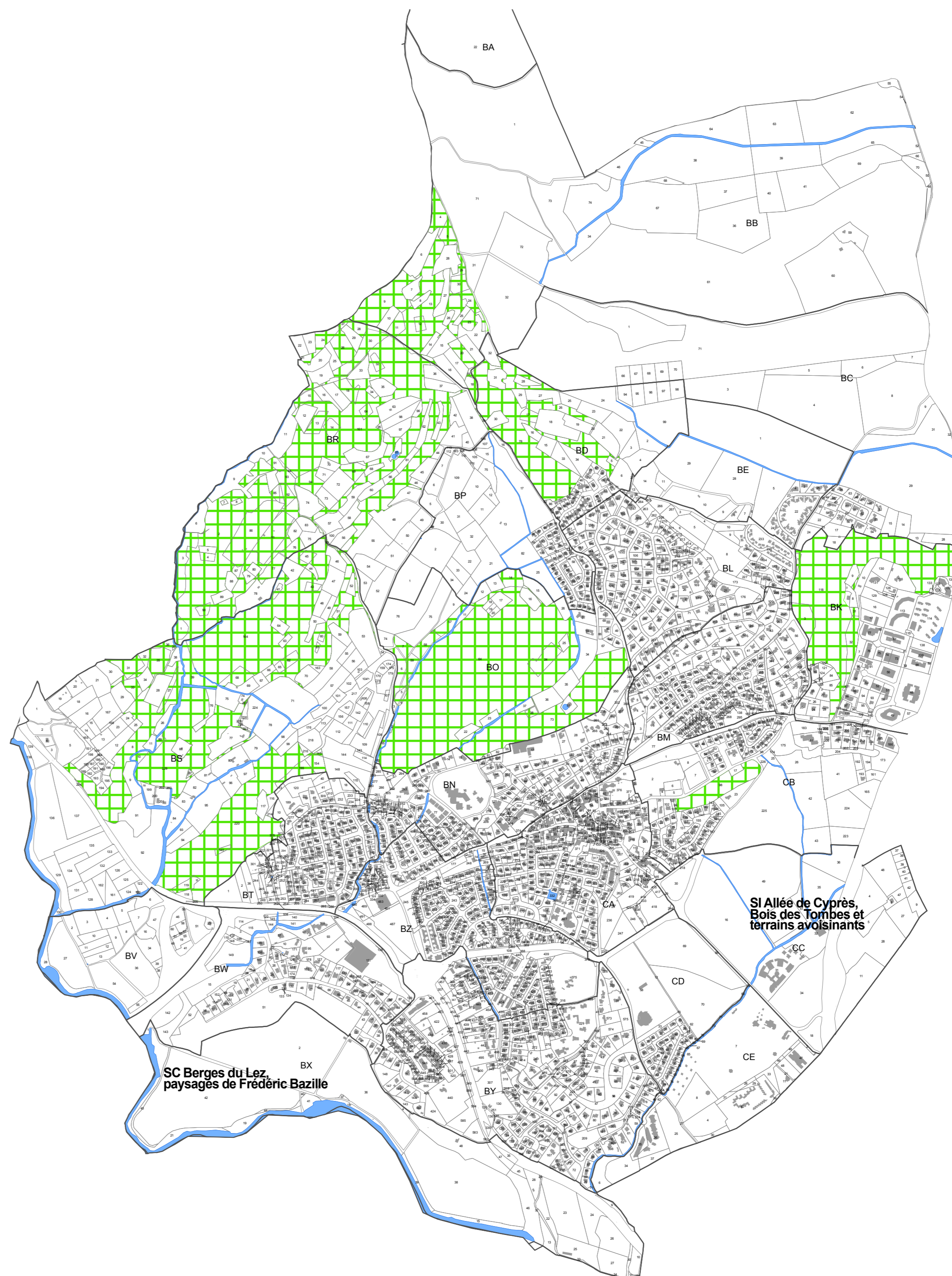
Agence de Nîmes
188 Allée de l'Amérique Latine
30900 NÎMES
Tél. 04 66 29 97 03
Fax 04 66 38 09 78
nîmes@urbanis.fr

www.urbanis.fr

Conseil en habitat, urbanisme et réhabilitations

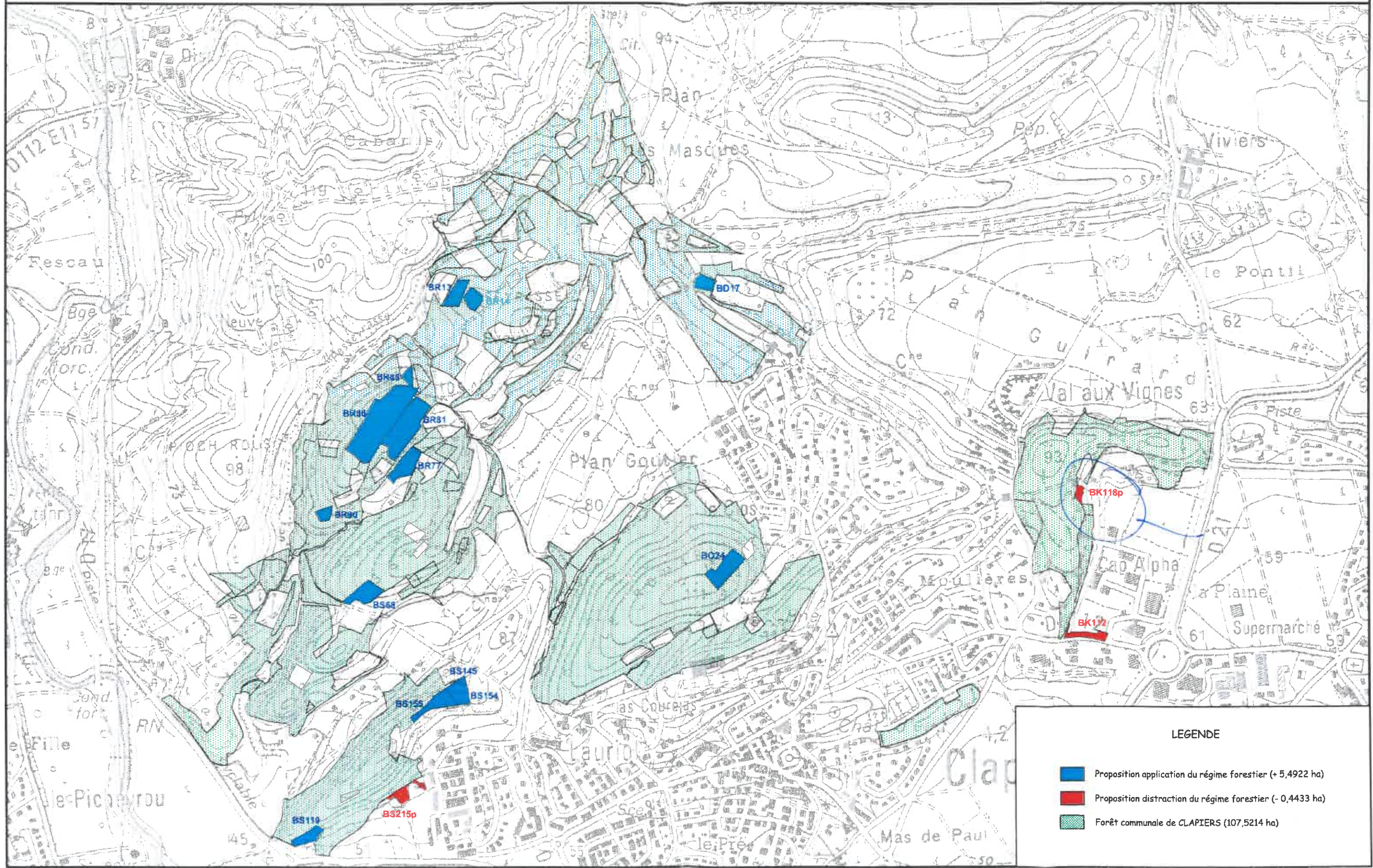
Mairie

5 grand rue Marie Lacroix
34830 CLAPIERS
Tél. 04 67 55 90 00
Fax 04 67 55 90 01



Forêt communale de CLAPIERS

Carte du parcellaire cadastral
Projet de restructuration 2014



LEGENDE

- Proposition application du régime forestier (+ 5,4922 ha)
- Proposition distraction du régime forestier (- 0,4433 ha)
- Forêt communale de CLAPIERS (107,5214 ha)