



REVISION GENERALE DU PLAN LOCAL D'URBANISME

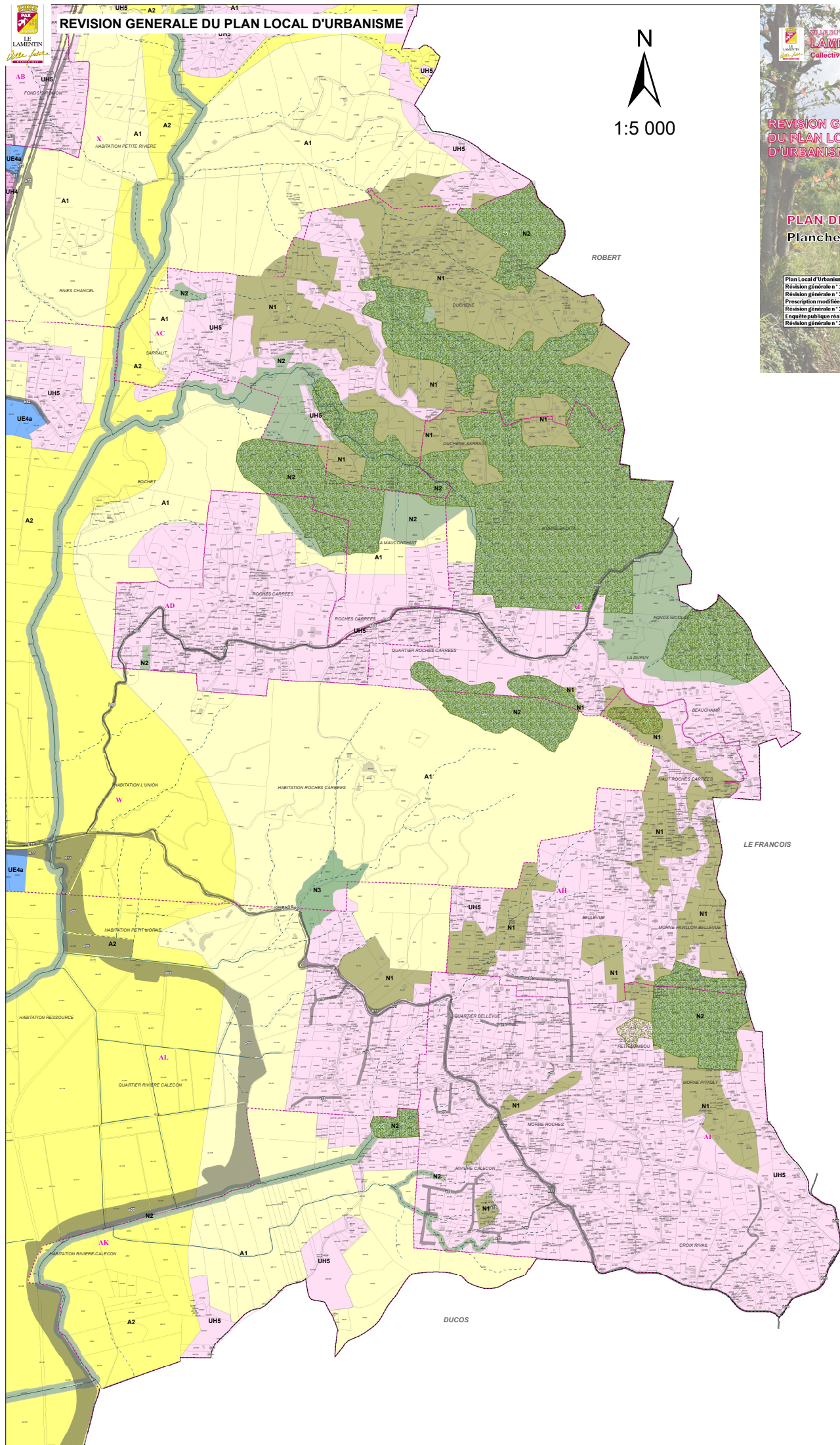


REVISION GENERALE DU PLAN LOCAL D'URBANISME

PLU

PLAN DE ZONAGE Planche 4

Plan Local d'Urbanisme (PLU) approuvé le :	24 janvier 2006
Révision générale n° 1 du PLU approuvé le :	30 janvier 2014
Révision générale n° 2 du PLU prescrite le :	30 janvier 2014
Prescription modifiée de la révision n° 2 du PLU le :	31 mars 2016
Révision générale n° 2 du PLU arrêtée le :	30 janvier 2020
Enquête publique réalisée du :	21 septembre au 22 octobre 2020
Révision générale n° 2 du PLU approuvée le :	4 février 2021



- Légende**
- REVISION GENERALE DU PLU**
- ZONAGE**
- A1: zone agricole
 - A1a: carrière de Long-Pit
 - A2: zone strictement agricole
 - AE4a: zone économique à urbaniser compatible avec l'habitation
 - AE4a, AE4a, zone à urbaniser
 - SAU: réserve foncière
 - N1: zone naturelle
 - N2: zone strictement naturelle
 - N2M: zone maritimes
 - N3: zone naturelle remarquable
 - UE1, UE1a, UE2a, UE3a, UE4, UE4a, UE5: zone économique
 - UH1: cœur de ville
 - UH1a: entrée de ville
 - UH2: zone urbanisée de centralité
 - UH3: zone urbanisée péri-urbaine
 - UH4: zone urbanisée rurale
 - UH5: zone urbanisée très rurale (secteur EST)
 - FICHE PATRIMOINE NATUREL
 - Espace Bois Classé
 - Emplacement réservé (ER)
 - Jard
 - Cône de protection
 - AXE DE VUE
 - FUSEAU DE PROTECTION
- FICHE PROJET**
- FICHE 1 - Cœur de Ville
 - FICHE 2 - Eco-quartier
 - FICHE 3 - Ex Hospital
 - FICHE 4 - Place d'Armes
 - FICHE 5 - Acajou Prolongé
 - FICHE 6 - Boulevard de Basse Gondeau
 - FICHE 7 - Basse Gondeau
 - FICHE 8 - Mairie Pavillon
 - FICHE 9 - Voie Chateau Boeuf - Petit Pit
 - FICHE 10 - Gondeau
 - FICHE 11 - Morne Doré
 - PERIMETRE PROJET