

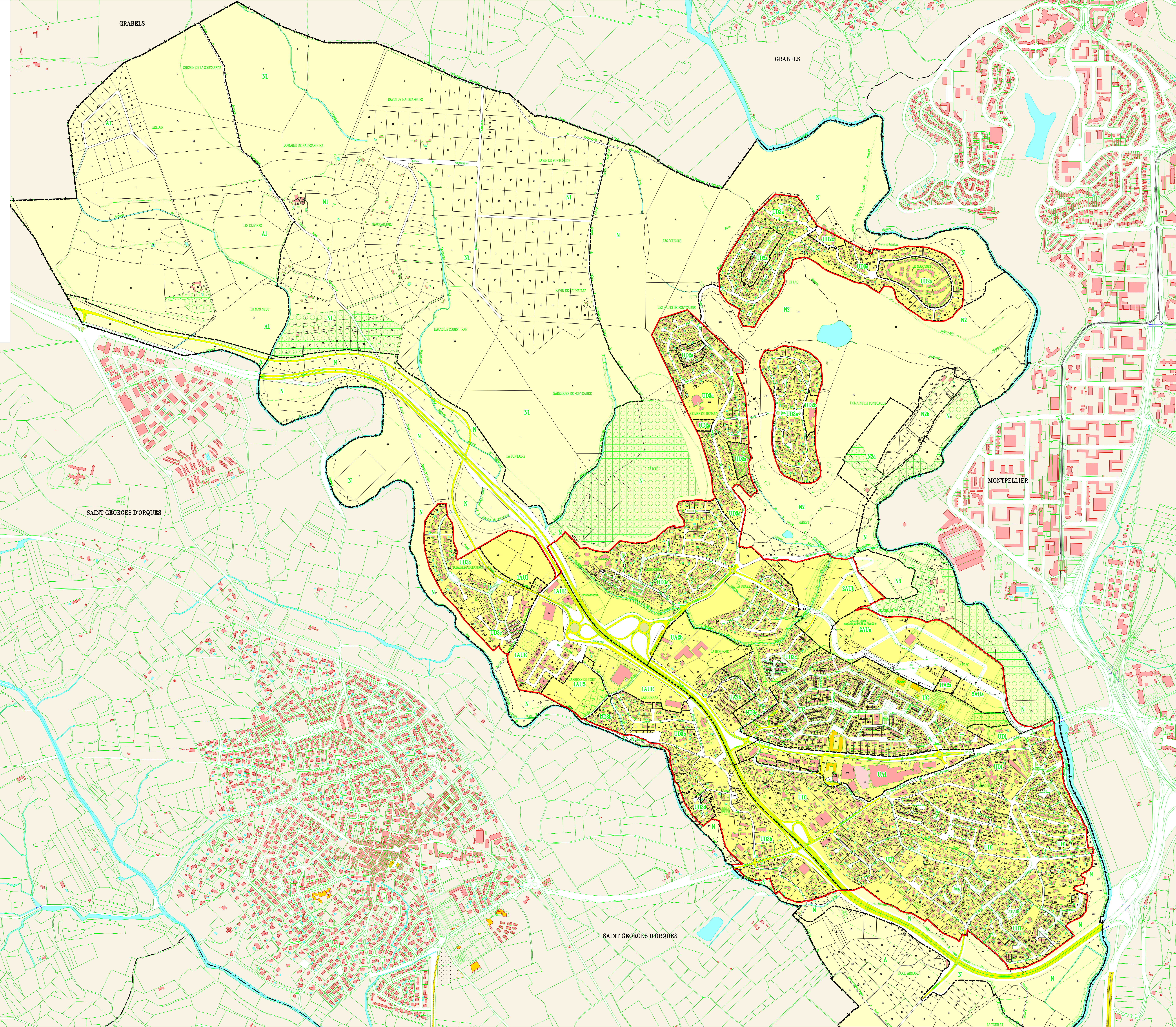

**DEPARTEMENT DE L'HERAULT**  
**Commune de Juvignac**  
**Plan local d'urbanisme (PLU)**  
**Droit de Prémption Urbain**  
 Echelle : 1/5000ème


Maire de JUIGNAC  
 Hôtel de Ville  
 34990 Juvignac  
 Tél : 04.67.10.42.42  
 Fax : 04.67.03.24.52  
 Chargé d'étude  
 Agence KREPIS

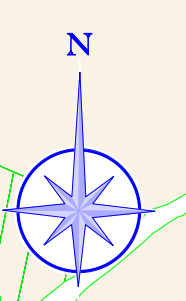

 13 rue Terral  
 34000 Montpellier  
 Tél : 04.67.06.01.59  
 Email : krepis@wanadoo.fr

Cadastre numérique  
 version 11.01.2010  
 Système de coordonnées  
 RFR93 - Projection Lambert 93  
 Avec le concours de  

 Société de services  
 Plans Informatisés  
 Tél / Fax : 04.67.12.04.63  
 Mobile : 06.99.0463.30  
 Email : spi.graphic@wanadoo.fr

**IV.3**  
 Révision prescrite par DCM le : 16 octobre 2009  
 Projet arrêté par DCM le : 14 novembre 2011  
 Révision approuvée par DCM le : 11 juillet 2012



**LEGENDE**  
 Périmètre d'application du Droit de Prémption Urbain (article L.211.1 du code de l'urbanisme)



SAINTE GEORGES D'ORQUES

SAINTE GEORGES D'ORQUES

MONTPELLIER

GRABELS

GRABELS