



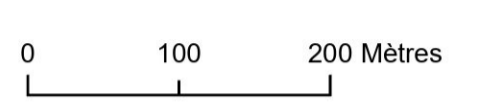
- Aa** Limite de zone ou de secteur et appellation
- EBC
- Emplacement Réservé
- Marge de recul et distance par rapport à l'axe
- Mixité sociale
- Secteur de projet
- Périmètre de ZAC
- Diversité commerciale au titre de l'article L. 151-16 du CU
- Orientation d'aménagement et de programmation

Éléments remarquables identifiés au titre des articles L. 151-19 et L. 151-23 du CU

- Patrimoine végétal et écologique**
- Haies ou alignement
- Arbre isolé ou Gîte anthropique
- Zone à enjeu écologique et/ou paysager

Secteurs où les nécessités du fonctionnement des services publics, de la protection contre les nuisances ou l'existence de risques naturels, ou de risques technologiques, justifient que soient interdites ou soumises à des conditions spéciales les constructions et installations de toute nature

- Canaux maîtres



Source : Direction générale des Finances Publiques – Cadastre ; mise à jour : 2021

MIRAMAS VILLE DE MIRAMAS

PLAN LOCAL D'URBANISME
Documents graphiques

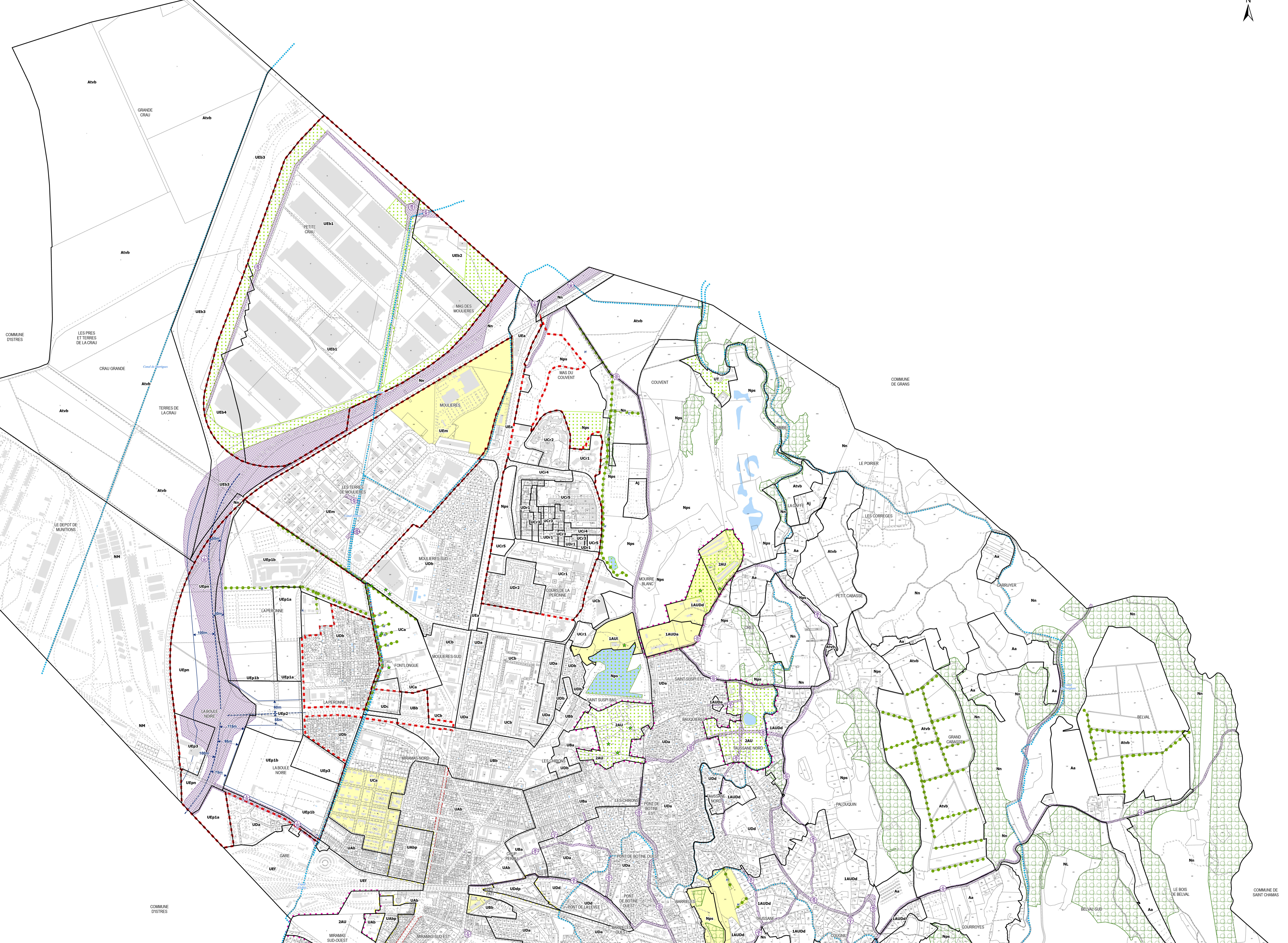
4.2.1 – Planche 1

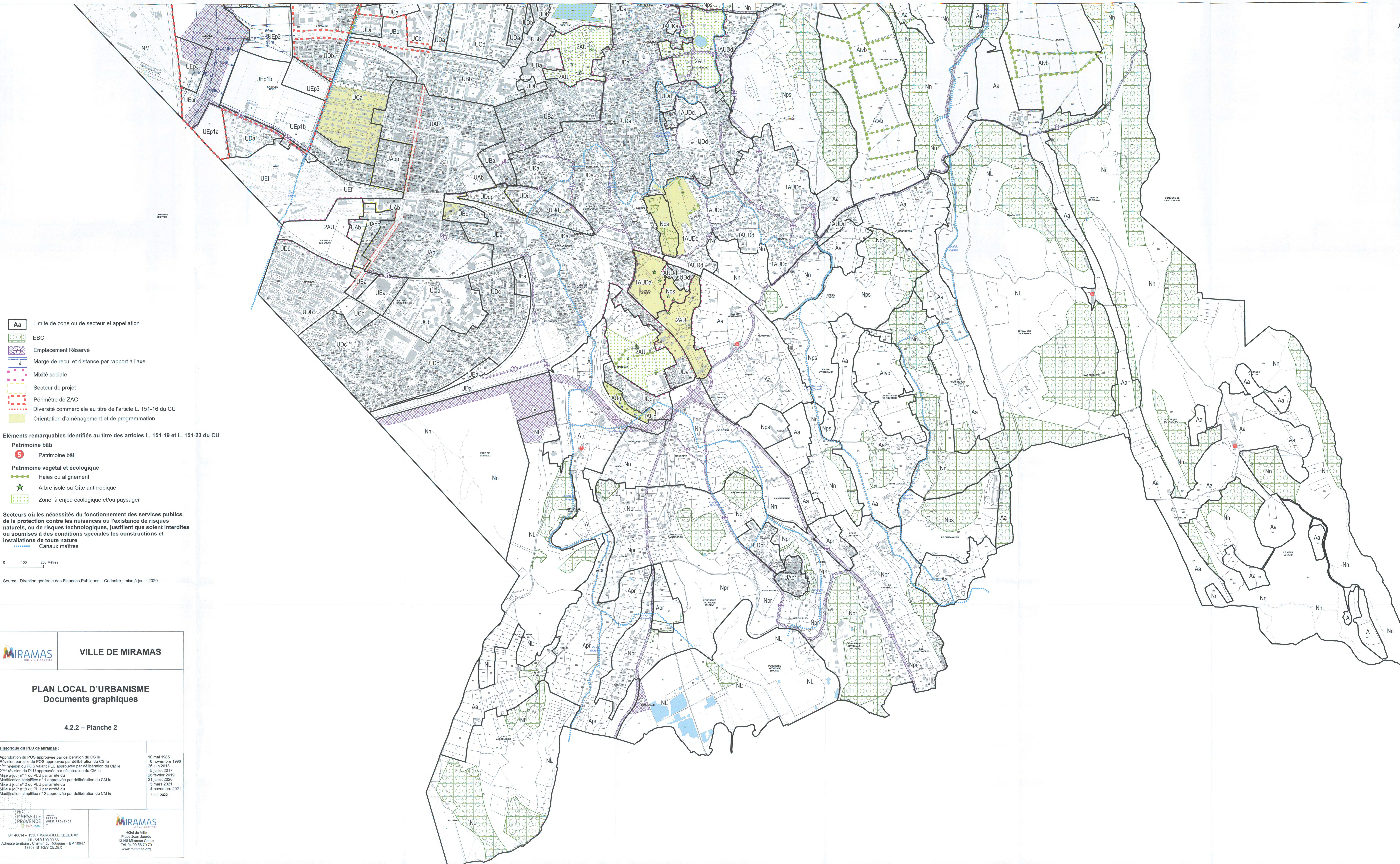
| Historique du PLU de Miramas : | |
|--|-----------------|
| Approbation du POS approuvée par délibération du CS le | 10 mai 1985 |
| Révision partielle du POS approuvée par délibération du CS le | 8 novembre 1996 |
| 1 ^{ère} révision du POS valant PLU approuvée par délibération du CM le | 26 juin 2013 |
| 2 ^{ème} révision du PLU approuvée par délibération du CM le | 5 juillet 2017 |
| Mise à jour n° 1 du PLU par arrêté du | 26 février 2019 |
| Modification simplifiée n° 1 approuvée par délibération du CM le | 31 juillet 2020 |
| Mise à jour n° 2 du PLU par arrêté du | 3 mars 2021 |
| Mise à jour n° 3 du PLU par arrêté du | 4 novembre 2021 |
| Modification simplifiée n° 2 approuvée par délibération du CM le | 5 mai 2022 |
| Déclaration de Projet n° 1 emportant mise en compatibilité du PLU approuvée par délibération du Conseil Métropolitain le | 20 octobre 2022 |

MIRAMAS
MIRAMAS PROVENCE

BP 48014 - 13667 MARSEILLE CEDEX 02
Tél. : 04 91 99 99 00
Adresse territoire : Chemin du Rouquier - BP 10647
13008 ISTRES CEDEX

Hôtel de Ville
Place Jean Jaures
13148 Miramas Cedex
Tél. 04 90 58 79 79
www.miramas.org





- Aa** Limite de zone ou de secteur et appellation
- EBC
- Emplacement Réservé
- Marge de recul et distance par rapport à l'axe
- Mixité sociale
- Secteur de projet
- Périmètre de ZAC
- Diversité commerciale au titre de l'article L. 151-16 du CU
- Orientation d'aménagement et de programmation

Éléments remarquables identifiés au titre des articles L. 151-19 et L. 151-23 du CU


- Patrimoine bâti**
- Patrimoine bâti
- Patrimoine végétal et écologique**
- Haies ou alignement
 - Arbre isolé ou Gîte anthropique
 - Zone à enjeu écologique et/ou paysager

Secteurs où les nécessités du fonctionnement des services publics, de la protection contre les nuisances ou l'existence de risques naturels, ou de risques technologiques, justifient que soient interdites ou soumises à des conditions spéciales les constructions et installations de toute nature

- Canaux maîtres

0 100 200 Mètres

Source : Direction générale des Finances Publiques – Cadastre ; mise à jour : 2020




VILLE DE MIRAMAS


PLAN LOCAL D'URBANISME
Documents graphiques

4.2.2 – Planche 2

| Historique du PLU de Miramas : | |
|---|--|
| Approbation du POS approuvée par délibération du CS le Révision partielle du POS approuvée par délibération du CS le 1 ^{ère} révision du POS valant PLU approuvée par délibération du CM le 2 ^{ème} révision du PLU approuvée par délibération du CM le Mise à jour n° 1 du PLU par arrêté du Modification simplifiée n° 1 approuvée par délibération du CM le Mise à jour n° 2 du PLU par arrêté du Mise à jour n° 3 du PLU par arrêté du Modification simplifiée n° 2 approuvée par délibération du CM le | 10 mai 1985 8 novembre 1996 26 juin 2013 5 juillet 2017 26 février 2019 31 juillet 2020 3 mars 2021 4 novembre 2021 5 mai 2022 |



BP 40014 – 13567 MARSEILLE CEDEX 02
Tél. 04 91 99 99 00
Adresse territoire : Chemin du Rouquier – BP 10647
13808 ISTRES CEDEX



Hôtel de Ville
Place Jean Jaures
13148 Miramas Cedex
Tél. 04 90 96 79 79
www.miramass.org

PLANCHE CENTRE VILLE - 2000°

- Aa** Limite de zone ou de secteur et appellation
- EBC
- Emplacement Réservé
- Marge de recul et distance par rapport à l'axe
- Mixité sociale
- Secteur de projet
- Périmètre de ZAC
- Diversité commerciale au titre de l'article L. 151-16 du CU
- Orientation d'aménagement et de programmation

Eléments remarquables identifiés au titre des articles L. 151-19 et L. 151-23 du CU

- Patrimoine bâti**
- 5** Patrimoine bâti
- Patrimoine végétal et écologique**
- Haies ou alignement
- Arbre isolé ou Gîte anthropique
- Zone à enjeu écologique et/ou paysager

Secteurs où les nécessités du fonctionnement des services publics, de la protection contre les nuisances ou l'existence de risques naturels, ou de risques technologiques, justifient que soient interdites ou soumises à des conditions spéciales les constructions et installations de toute nature

- Canaux maîtres

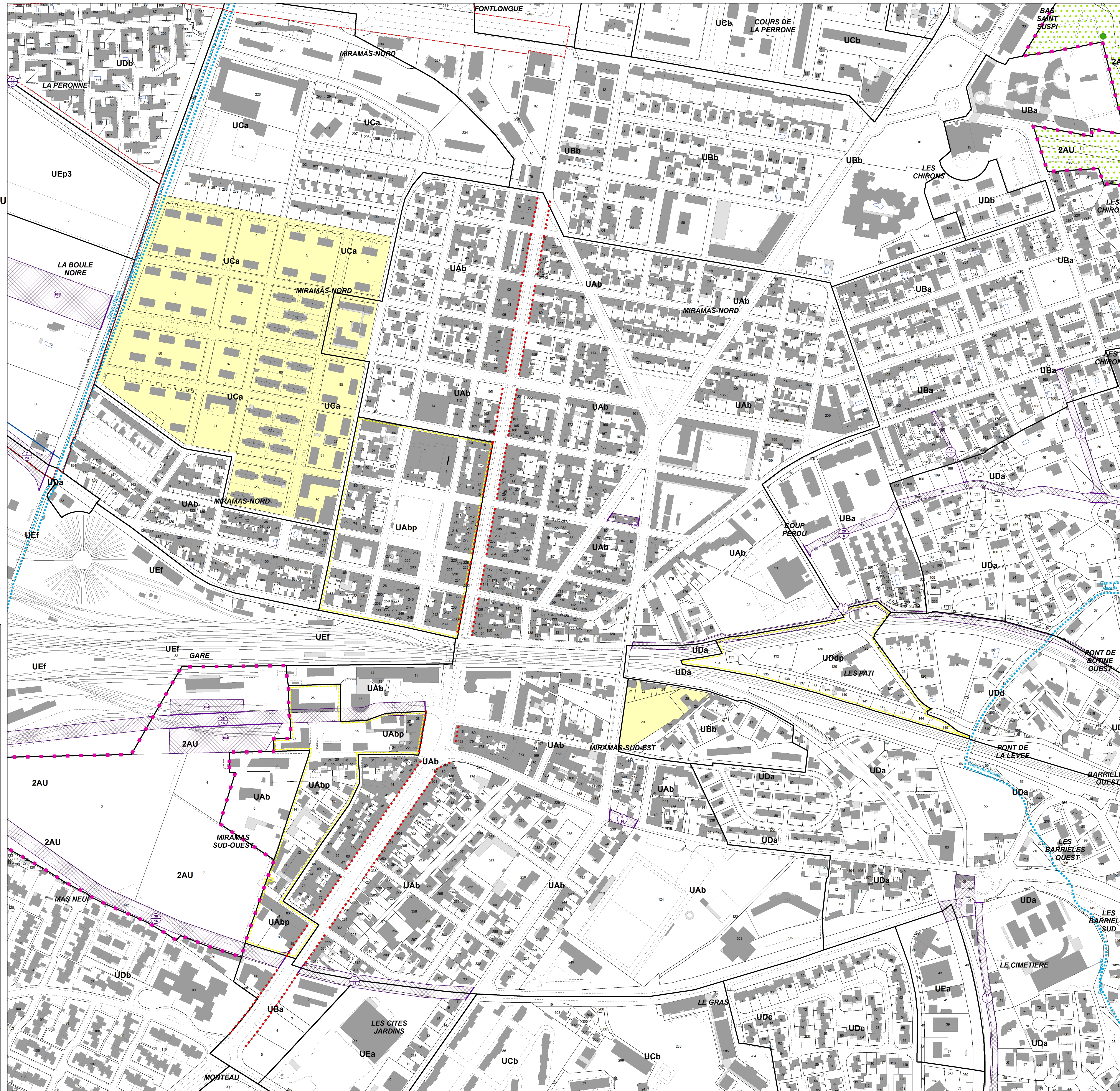
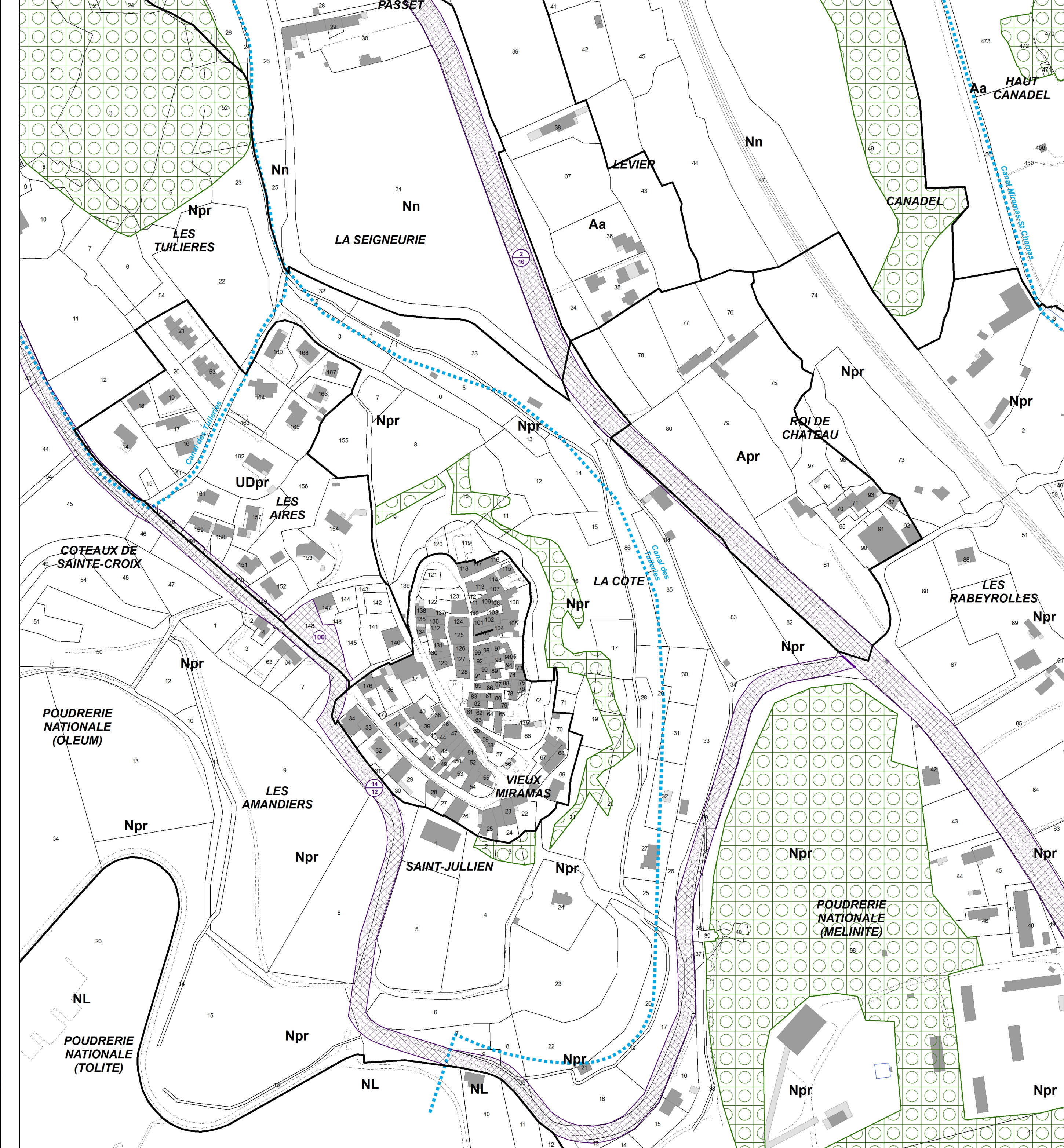


PLANCHE VIEUX MIRAMAS - 2000°



MIRAMAS

PLAN LOCAL D'URBANISME
Documents graphiques

4.2.3 - Planche 3

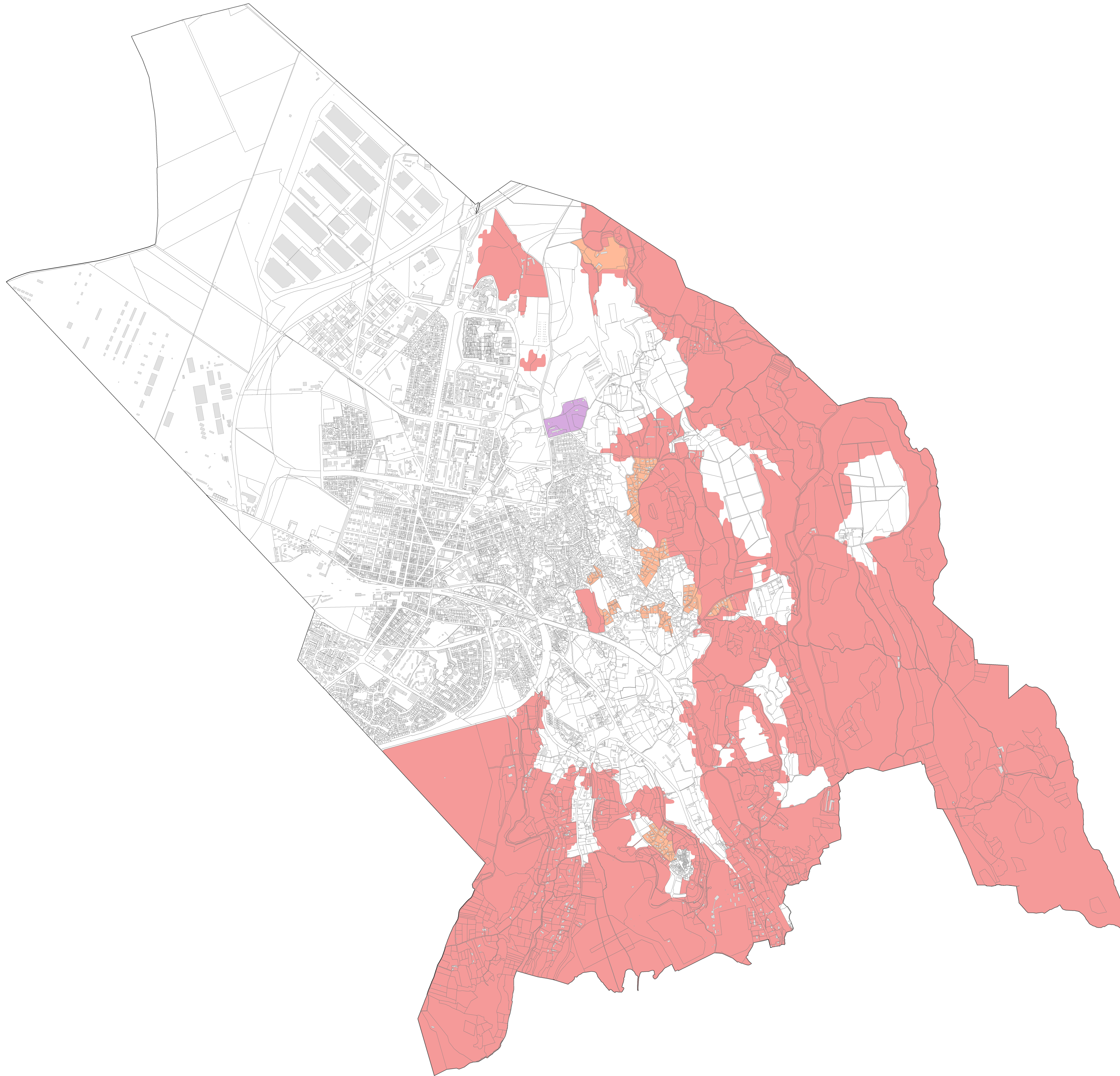
Historique du P.L.U. de Miramas :

| | |
|--|------------------|
| Tere approbation du POS approuvée par délibération du CS le | 10 mai 1985 |
| Révision partielle du POS approuvée par délibération du CS le | 08 novembre 1996 |
| Révision du POS valant PLU approuvée par délibération du CM le | 26 juin 2013 |
| 2ème Révision du PLU approuvée par délibération du CM le | 05 juillet 2017 |

Echelle : 1/2000°

planed
Europôle de l'Arbois
Bâtiment Marconi
13100 Aix-en-Provence
Tel : 04 42 12 53 31
Fax : 04 86 31 81 09

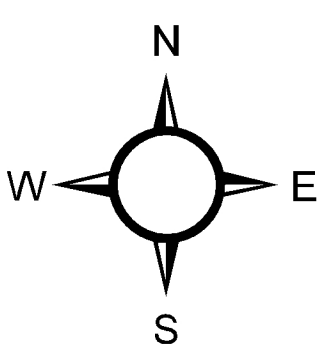
Mairie de Miramas
Hotel de Ville
Place Jean Jaures
13148 Miramas Cedex
Tel : 04 90 58 79 79



- Parcelle
- Bâti
- Commune

Risque feu de forêt

- F1
- F1p
- F2



MÉTROPOLÉ
AIX-MARSEILLE
PROVENCE

MIRAMAS

MIRAMAS

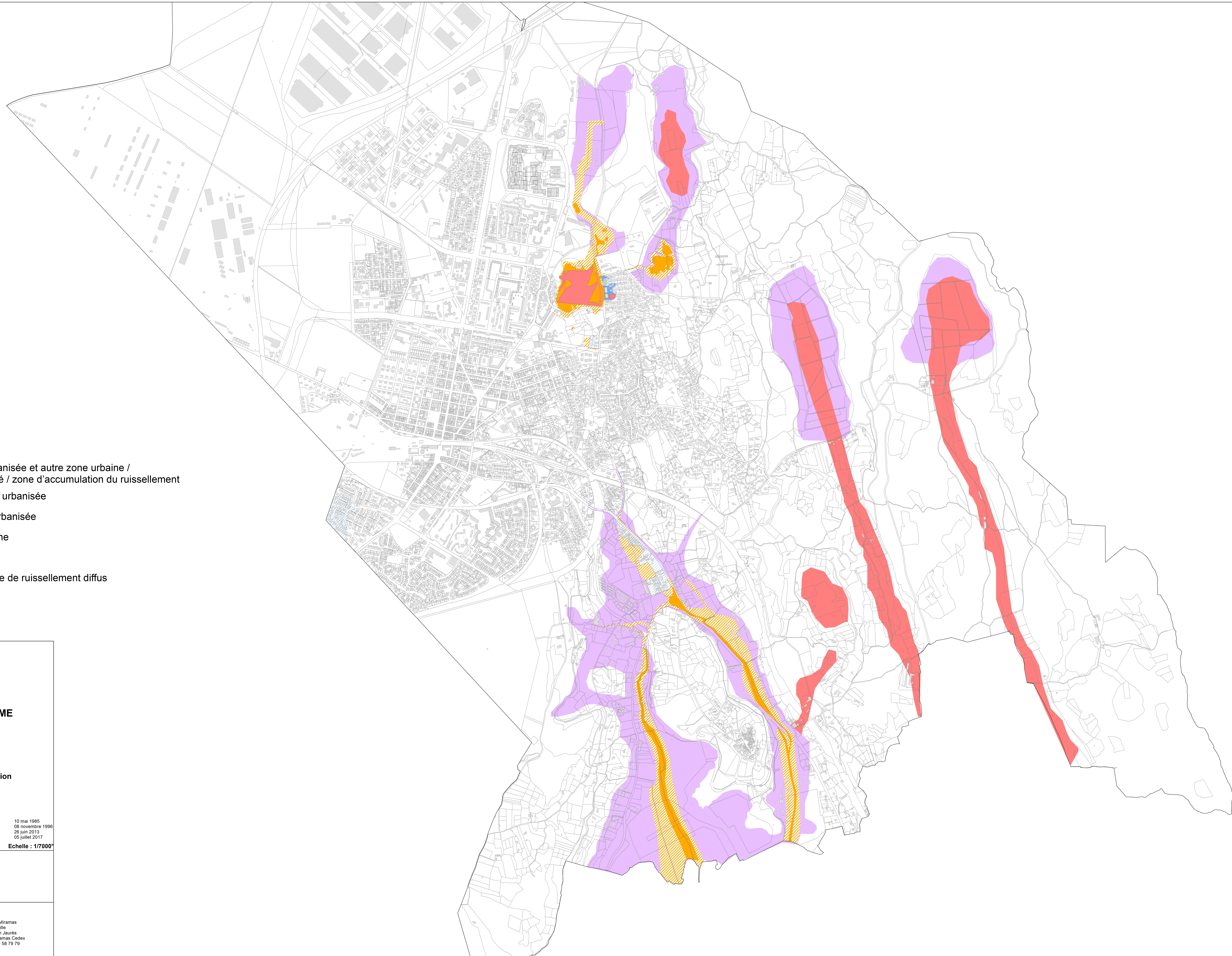
PLAN LOCAL D'URBANISME
Documents graphiques

4.2.4 - Planche B - Risque feux de forêt

Historique du PLU de Miramas :

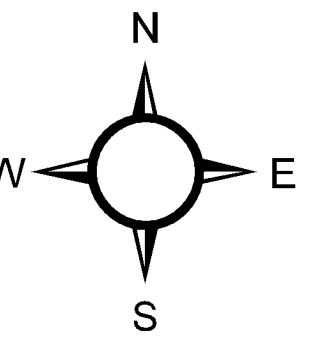
| | |
|--|------------------|
| 1ère approbation du POS approuvée par délibération du CS le | 10 mai 1985 |
| Révision partielle du POS approuvée par délibération du CS le | 08 novembre 1996 |
| Révision du POS valant PLU approuvée par délibération du CM le | 26 juin 2013 |
| 2ème Révision du PLU approuvée par délibération du CM le | 05 juillet 2017 |

Echelle : 1/10000^e



- Parcelle
- Bâti
- Commune

- Type d'aléa**
- Aléa fort - zone peu ou pas urbanisée et autre zone urbaine / zone de ruissellement concentré / zone d'accumulation du ruissellement
 - Aléa modéré - zone peu ou pas urbanisée
 - Aléa faible - zone peu ou pas urbanisée
 - Aléa modéré - autre zone urbaine
 - Aléa faible / autre zone urbaine
 - Aléa résiduel / Toute zone / zone de ruissellement diffus



MÉTROPOLÉ AIX-MARSEILLE PROVENCE

MIRAMAS

PLAN LOCAL D'URBANISME

Documents graphiques

4.2.5 - Planche C - Risque inondation

Historique du PLU de Miramas :

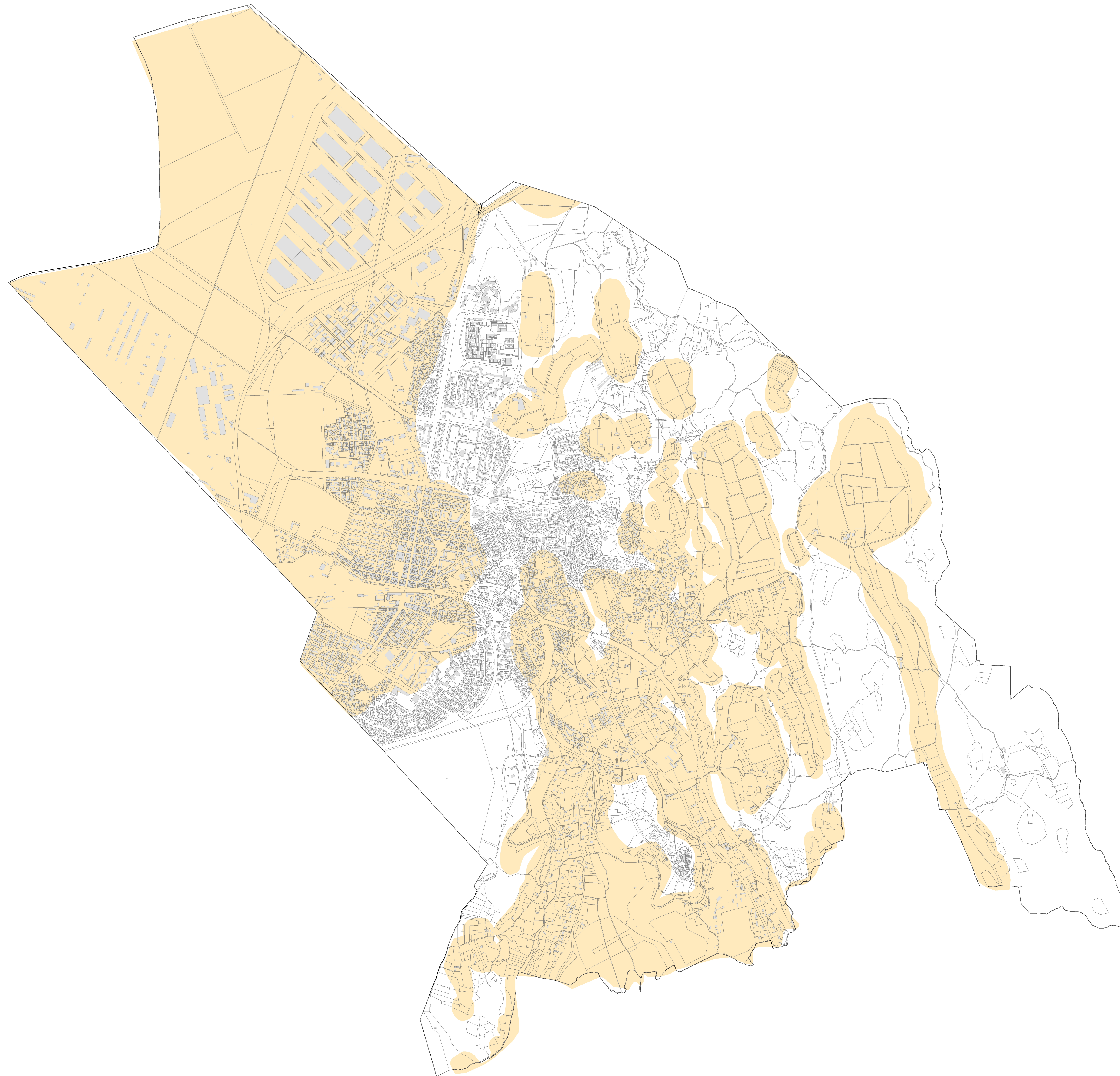
| | |
|--|------------------|
| 1ère approbation du POS approuvée par délibération du CS le | 10 mai 1985 |
| Révision partielle du POS approuvée par délibération du CS le | 08 novembre 1996 |
| Révision du POS valant PLU approuvée par délibération du CM le | 26 juin 2013 |
| 2ème Révision du PLU approuvée par délibération du CM le | 05 juillet 2017 |

Echelle : 1/7000

planed

PLANED
Europe de l'Arbois
Bâtiment Marconi
13100 Aix en Provence
Tel : 04 42 12 53 31
Fax : 04 86 31 81 09

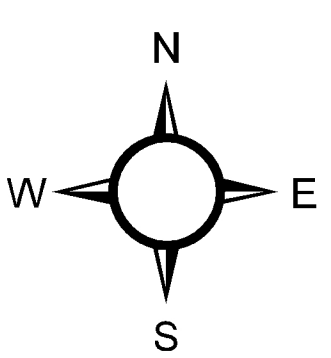
Mairie de Miramas
Hotel de Ville
Place Jean Jaurès
13148 Miramas Cedex
Tel. 04 90 58 79 79



- Parcelle
- Bâti
- Commune

Risque retrait/gonflement d'argile

- Zone faiblement à moyennement impactée



MÉTROPOLÉ
AIX-MARSEILLE
PROVENCE

MIRAMAS

MIRAMAS

PLAN LOCAL D'URBANISME
Documents graphiques

4.2.6 - Planche D - Risque retrait/gonflement d'argile

Historique du PLU de Miramas :

| | |
|--|------------------|
| 1ère approbation du POS approuvée par délibération du CS le | 10 mai 1985 |
| Révision partielle du POS approuvée par délibération du CS le | 08 novembre 1996 |
| Révision du POS valant PLU approuvée par délibération du CM le | 26 juin 2013 |
| 2ème Révision du PLU approuvée par délibération du CM le | 05 juillet 2017 |

Echelle : 1/10000

planed

PLANED
Europe de l'Arbois
Bâtiment Marconi
13100 Aix en Provence
Tel : 04 42 12 53 31
Fax : 04 86 31 81 09

Mairie de Miramas
Hotel de Ville
Place Jean Jaurès
13148 Miramas Cedex
Tel : 04 90 58 79 79