



## COMMUNE DE CLAVEYSON

95 Route du Pilon  
26 240 CLAVEYSON

# PLAN LOCAL D'URBANISME

## A-4 – ALEA RETRAIT-GONFLEMENT DES SOLS ARGILEUX



**Elaboration du PLU prescrite par délibération du Conseil Municipal en date du 30 Avril 2015**

**Arrêt du projet de PLU par délibération du Conseil Municipal en date du 8 Mars 2018**

**Approbation du PLU par délibération du Conseil Municipal en date du 24 Janvier 2019**

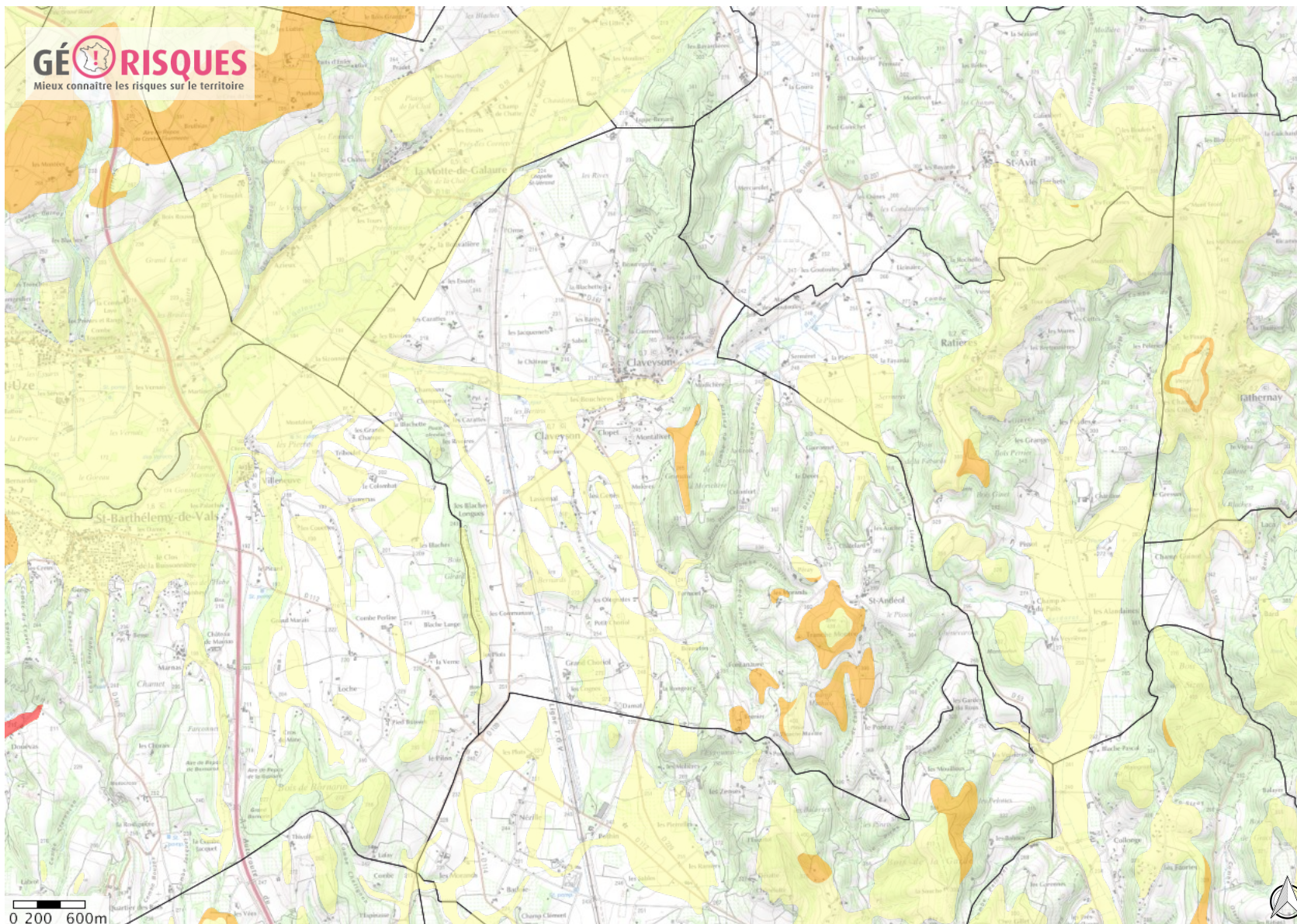
*Vu pour être annexé à la délibération du Conseil Municipal en date du 24 Janvier 2019*



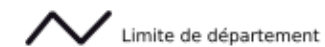
Ingénieurs conseils en aménagement durable du territoire

42 Boulevard Antonio VIVALDI  
42 000 SAINT-ETIENNE

Tél. 04 77 92 71 47 / [contact@eco-strategie.fr](mailto:contact@eco-strategie.fr)  
[www.eco-strategie.fr](http://www.eco-strategie.fr)



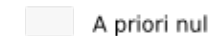
**Limites des départements**



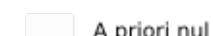
**Limites des communes**



**Argiles non renseignés**



**Argiles**



#### Retrait et gonflement des sols argileux

- Aléa Fort
- Aléa Moyen
- Aléa Faible

#### Mouvements de terrain

source:georisques.gouv.fr

- Glissement de terrain (boue) source mairie suite intempéries du 3 et 6/09/2008

