

LEGENDE

Limite de zone

Cheminement piéton et cycliste à préserver et à créer

Bâtiment remarquable

Emplacements réservés  
(L123-1-8 du code de l'urbanisme)

Périmètre d'orientation  
d'aménagement et de  
programmation (OAP)

TRAME VERTE

Espaces boisés classés  
(L130-1 du code de l'urbanisme)

Espace paysager à préserver  
(L123-1-5 7° du code de l'urbanisme)

Plantations d'alignement à conforter  
(L123-1-5 7° du code de l'urbanisme)

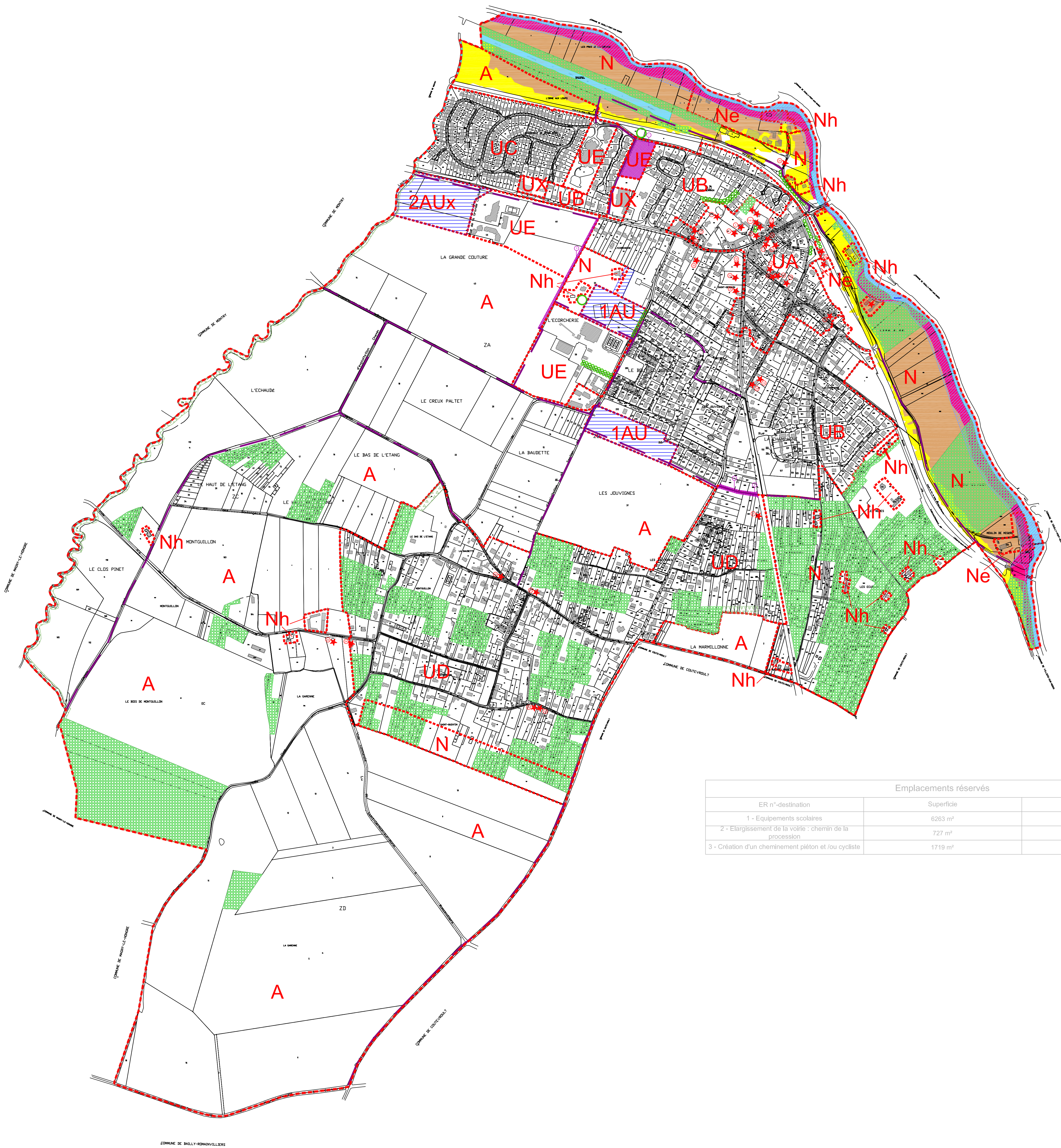
TRAME BLEUE

Zone rouge du zonage du PPRI

Zone marron du zonage du PPRI

Zone jaune foncé du zonage du PPRI

Zone de grand écoulement au zonage du PPRI



Emplacements réservés		
ER n°-destination	Superficie	Bénéficiaire
1 - Equipements scolaires	6263 m²	Commune
2 - Elargissement de la voirie : chemin de la procession	727 m²	Commune
3 - Création d'un cheminement piéton et /ou cycliste	1719 m²	Commune

DEPARTEMENT DE SEINE ET MARNE (77)

COMMUNE DE SAINT GERMAIN SUR MORIN

PLAN LOCAL  
D'URBANISME

APPROBATION  
Plan général  
1/5 000 ème - 1 cm = 50 m

Vu pour être annexé à la délibération  
du Conseil Municipal en date du :

Le Maire

SoREPA  
99, rue de Vaugirard  
75006 PARIS  
Tél : 01 42 22 61 22  
Fax : 01 45 48 23 92  
sorepa@verdi-ingenierie.fr