



Informations sur le parc animalier de Sainte-Croix pour la carte communale de Fribourg

3 mai 2016



Légende :

1

Zoom par zone (pages suivantes)

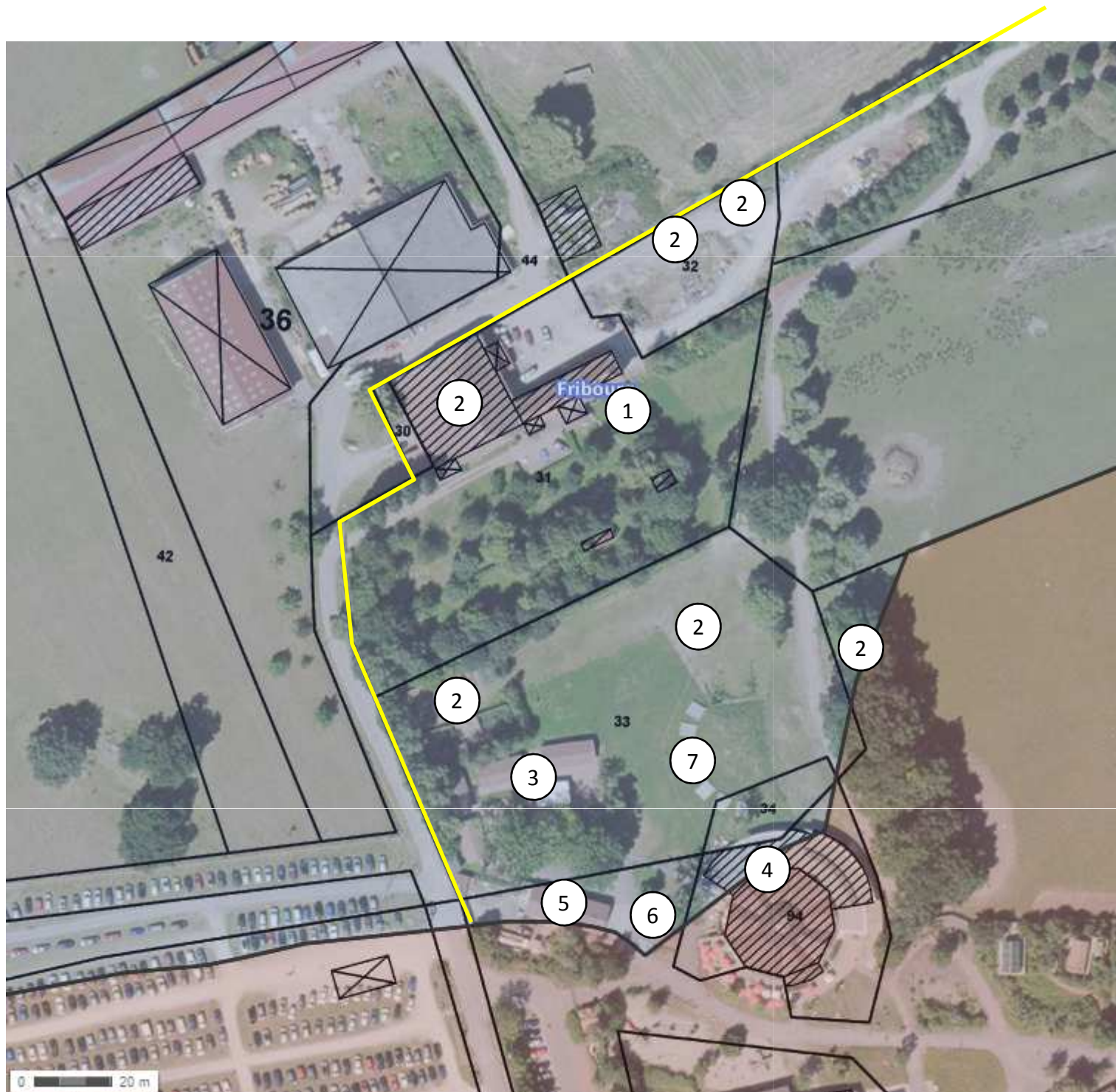


Équipement animalier (abri, loge technique etc.)



Équipement pour visiteurs (affût, observatoire ou service)





Contenus du périmètre :

1. Maison d'habitation
2. Locaux techniques animaliers
3. Logements pour le personnel
4. Restaurant
5. Sanitaires
6. Salle polyvalente (séminaire, restauration, gro
7. Plateformes pour bivouac



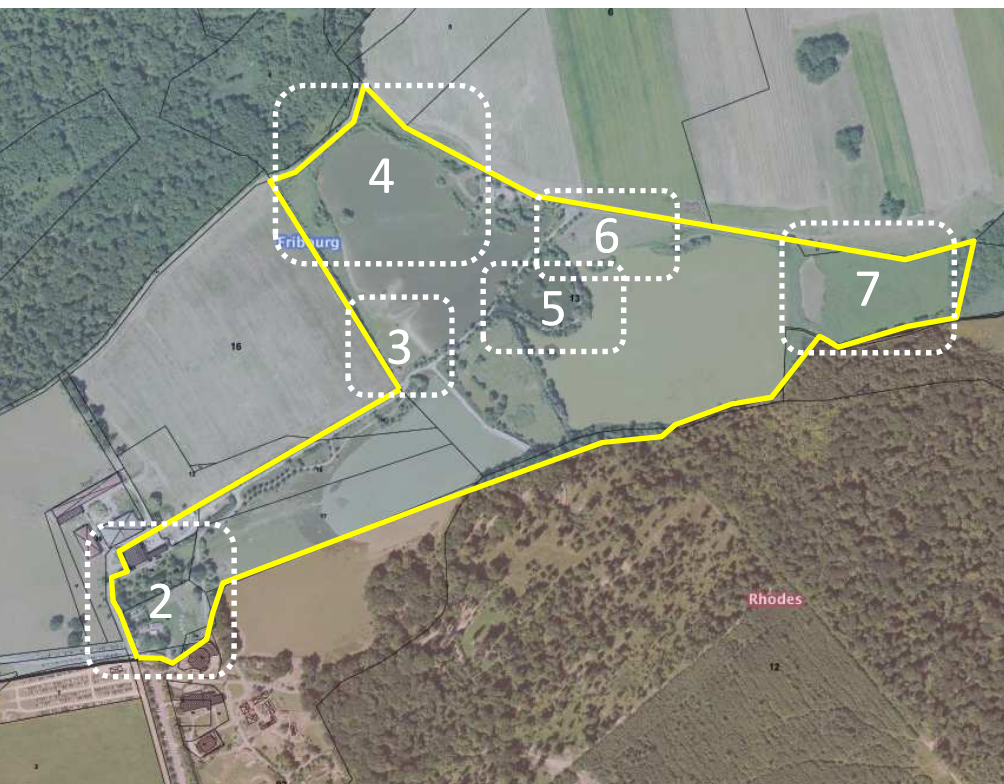
Contenus du périmètre :

1. Locaux techniques animaliers (abris, loges)
2. Equipements d'accueil du public (affûts, obser



Contenus du périmètre :

1. Locaux techniques animaliers (abris, loges, vo...
2. Equipement d'accueil du public « Bistrot du p...
préau intégrant une offre de restauration légè...
3. Assainissement par lagune



Le parc animalier de Sainte-Croix mène une politique continue de développement depuis sa création. Son concept est l'immersion de ses visiteurs dans un vaste espace naturel, valorisé par une gestion respectueuse de l'environnement et propice au développement de la biodiversité locale.

Les investissements sont de plusieurs natures :

- Aménagements paysagers
- Réseaux
- Cheminements (visiteurs / techniques)
- Espaces de présentation zoologique
- Espaces d'accueil du public (observation des animaux, pédagogie, services à la clientèle, restauration, hébergement)
- Espaces techniques nécessaires au bon fonctionnement de l'établissement : locaux techniques, locaux sociaux, locaux administratifs, logements pour le personnel etc.

Le parc projette son développement dans les années à venir sur la commune de Fribourg, les périmètres identifiés sur la carte ci-contre.

Important : les surfaces indiquées ci-dessous ne sont pas des objectifs programmatiques, mais des surfaces à terme du développement (hypothèse haute, mais qui ne doit pas constituer un objectif de développement du parc à terme).

1. Parking et fumière couverte (SU 100 m²)
2. Développement du cœur du parc :
 1. services à la clientèle (extension du restaurant et/ou de ses espaces techniques, locaux de travail ...) (SU 500 m²)
 2. installations zootechniques (volières et enclos d'isolement et de contention pour les animaux) (SU 100 m²)
3. Développement du parc :
 1. Création d'une installation zootechnique / bassin de présentation et enclos. (SU 200 m²)
 2. Création d'un restaurant et d'espaces pédagogiques. (SU 400 m²)
4. Développement du parc :
 1. Création d'installations zootechniques (SU 200 m²)
 2. Création d'espaces pédagogiques (SU 300 m²)
5. Développement du parc / services à la clientèle type hébergement lacustre
6. Développement du parc :
 1. Création d'installations zootechniques (SU 100 m²)
 2. Création d'espaces pédagogiques (SU 100 m²)
7. Développement du parc :
 1. Création d'installations zootechniques (SU 200 m²)
 2. Création d'espaces pédagogiques (SU 100 m²)